

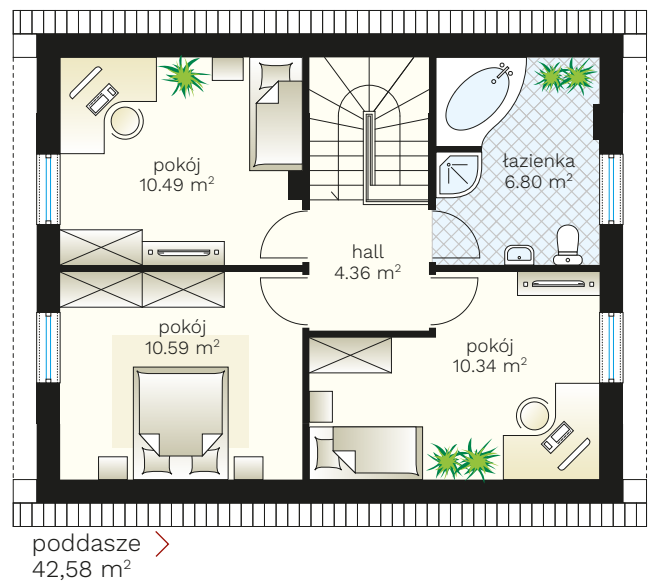
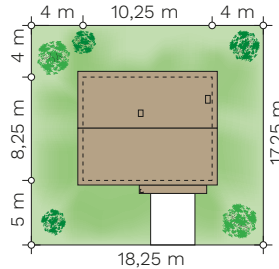
# Liczi

budynek jednorodzinny z poddaszem użytkowym



## PARAMETRY BUDYNKU:

POW. UŻYTKOWA:	<b>95,85 m<sup>2</sup></b> + kott. 5,91 m <sup>2</sup>
POW. ZABUDOWY:	83,64 m <sup>2</sup>
POW. CAŁKOWITA:	187,42 m <sup>2</sup>
WYS. BUDYNKU:	8,19 m
TECHNOLOGIA BUDOWY:	murowany
DACH:	dwuspadowy, kąt 42°
MIN. WYMIARY DZIAŁKI:	18,25 x 17,25 m



(85) 743 68 46

AUTORSKA PRACOWNIA ARCHITEKTONICZNA  
arch. Jarosław Charkiewicz  
15-427 Białystok, ul. Lipowa 6  
e-mail: projekty@domoweklimaty.pl

domowe klimaty.pl  
arch. Jarosław Charkiewicz