

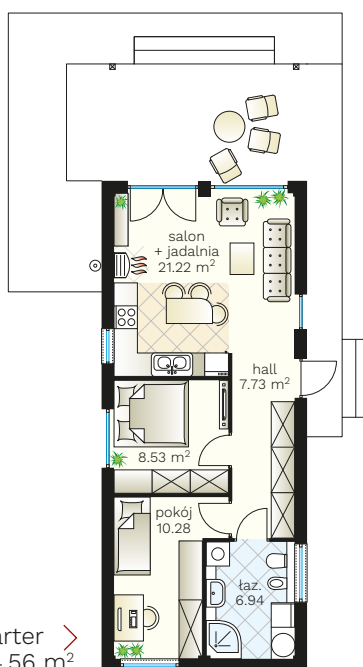
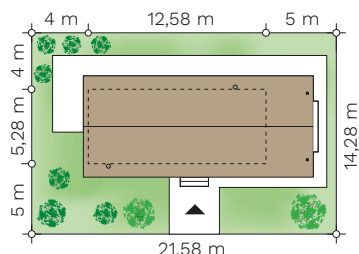
# Mors D

budynek jednorodzinny parterowy



## PARAMETRY BUDYNKU:

POW. UŻYTKOWA:	<b>54,56 m<sup>2</sup></b>
POW. ZABUDOWY:	66,42 m <sup>2</sup>
POW. CAŁKOWITA:	96,14 m <sup>2</sup>
WYS. BUDYNKU:	4,59 m
TECHNOLOGIA BUDOWY:	szkieletowy
DACH:	dwuspadowy, kąt 25°
MIN. WYMIARY DZIAŁKI:	21,58 x 14,28 m



(85) 743 68 46

AUTORSKA PRACOWNIA ARCHITEKTONICZNA  
arch. Jarosław Charkiewicz  
15-427 Białystok, ul. Lipowa 6  
e-mail: projekty@domoweklimaty.pl

domowe klimaty.pl  
arch. Jarosław Charkiewicz