

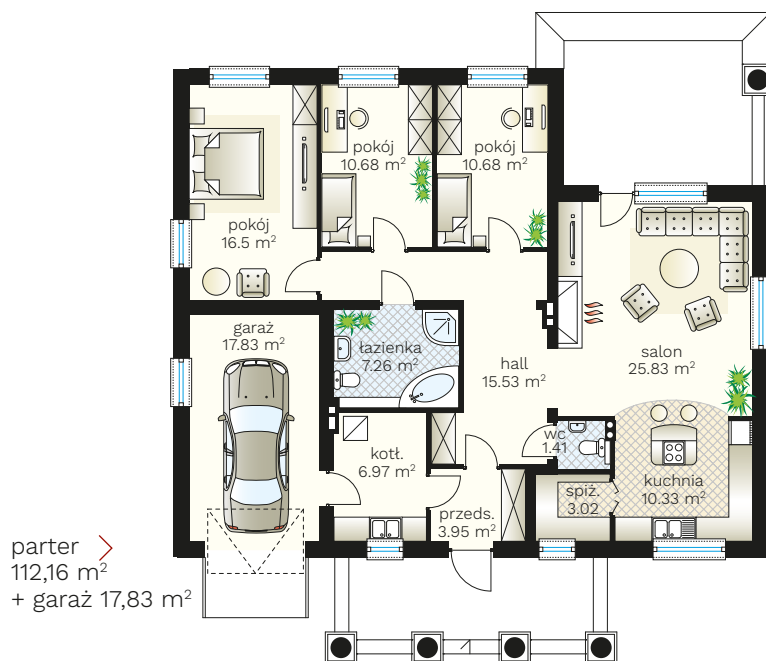
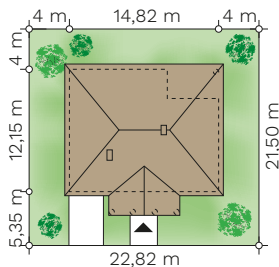
Nagietek

budynek jednorodzinny parterowy



PARAMETRY BUDYNKU:

POW. UŻYTKOWA:	112,16 m² + garaż 17,83 m ²
POW. ZABUDOWY:	165,27 m ²
POW. CAŁKOWITA:	197,28 m ²
WYS. BUDYNKU:	7,45 m
TECHNOLOGIA BUDOWY:	murowany
DACH:	wielospadowy, kąt 25°, 30°, 35°
MIN. WYMIARY DZIAŁKI:	22,82 x 21,50 m



(85) 743 68 46

AUTORSKA PRACOWNIA ARCHITEKTONICZNA
arch. Jarosław Charkiewicz
15-427 Białystok, ul. Lipowa 6
e-mail: projekty@domoweklimaty.pl

domowe klimaty.pl
arch. Jarosław Charkiewicz