

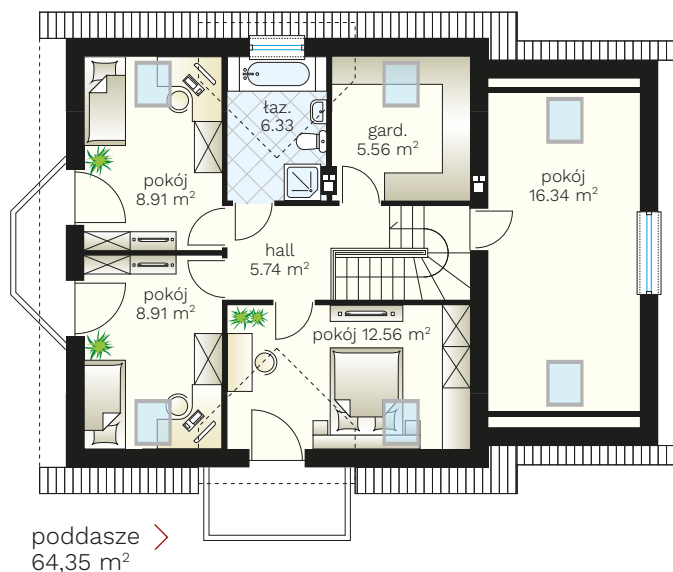
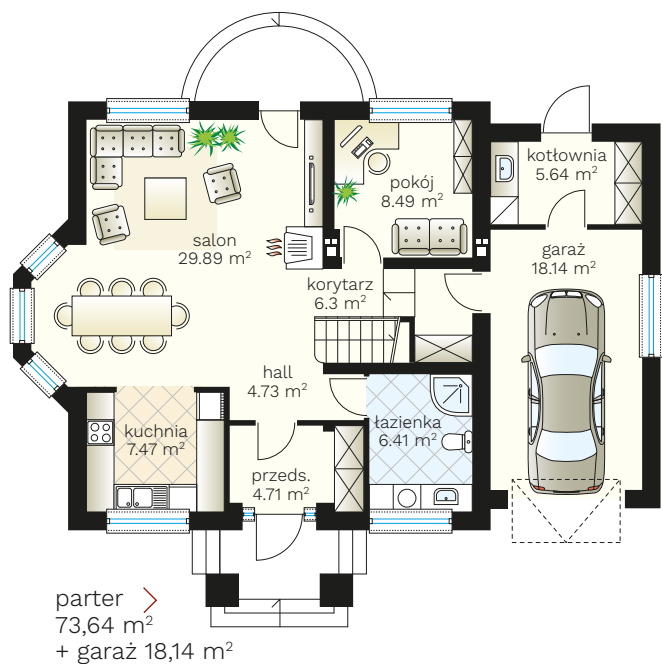
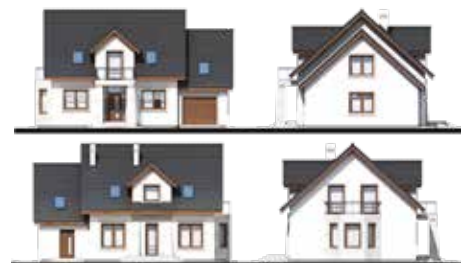
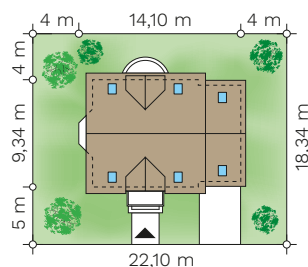
Nefryt bis

budynek jednorodzinny z poddaszem użytkowym



PARAMETRY BUDYNKU:

POW. UŻYTKOWA:	137,99 m ² + garaż 18,14 m ²
POW. ZABUDOWY:	120,24 m ²
POW. CAŁKOWITA:	266,45 m ²
WYS. BUDYNKU:	8,68 m
TECHNOLOGIA BUDOWY:	murowany
DACH:	dwuspadowy, kąt 42°
MIN. WYMIARY DZIAŁKI:	22,10 x 18,34 m



(85) 743 68 46

AUTORSKA PRACOWNIA ARCHYTEKTONICZNA
arch. Jarosław Charkiewicz
15-427 Białystok, ul. Lipowa 6
e-mail: projekty@domoweklimaty.pl

domowe klimaty.pl
arch. Jarosław Charkiewicz