

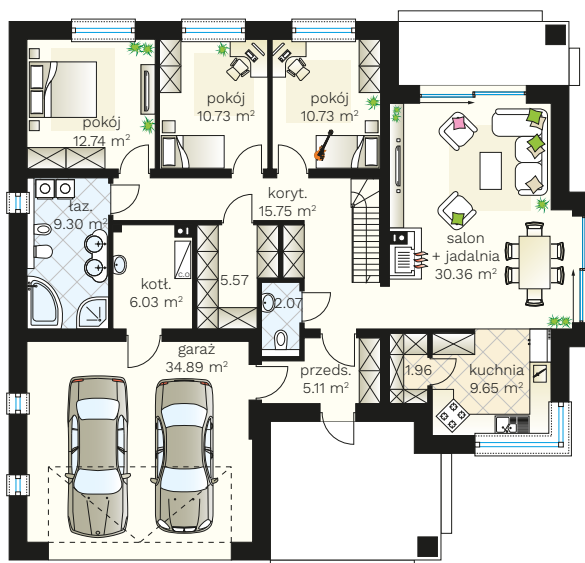
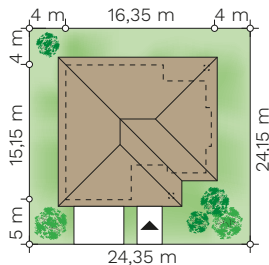
Oaza II

budynek jednorodzinny parterowy

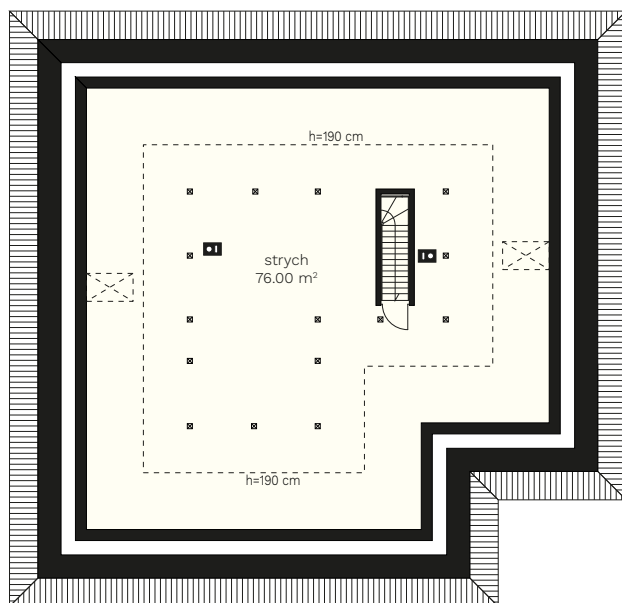


PARAMETRY BUDYNKU:

POW. UŻYTKOWA:	120,00 m² + garaż 34,89 m ²
POW. ZABUDOWY:	203,74 m ²
POW. CAŁKOWITA:	233,85 m ²
WYS. BUDYNKU:	8,12 m
TECHNOLOGIA BUDOWY:	murowany
DACH:	wielospadowy, kąt 35°
MIN. WYMIARY DZIAŁKI:	24,35 x 24,15 m



parter >
120,00 m²
+ garaż 34,89 m²



strych >
(przykładowa
aranżacja)
76,00 m²



(85) 743 68 46

AUTORSKA PRACOWNIA ARCHITEKTONICZNA
arch. Jarosław Charkiewicz
15-427 Białystok, ul. Lipowa 6
e-mail: projekty@domoweklimaty.pl

domowe klimaty.pl
arch. Jarosław Charkiewicz