

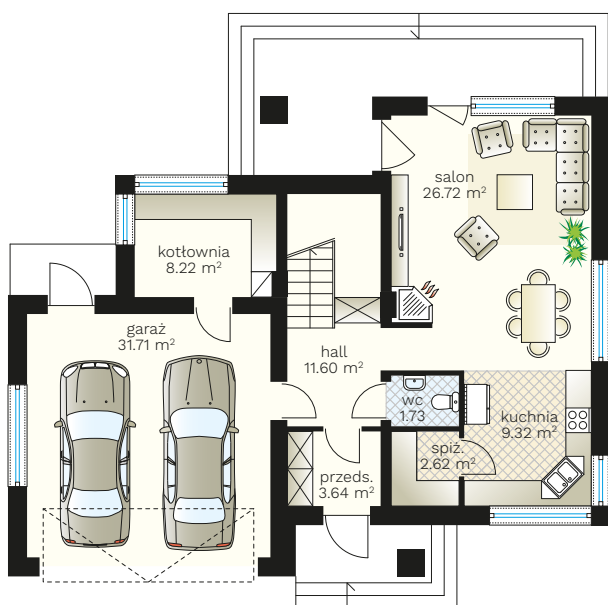
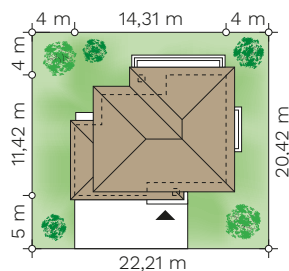
Omega

budynek jednorodzinny piętrowy

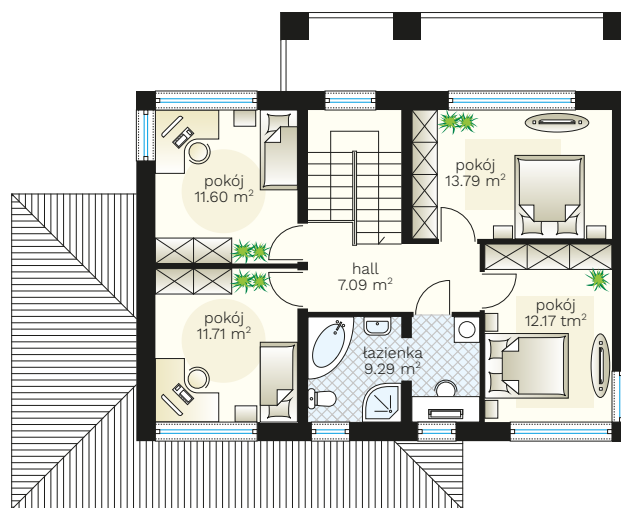


PARAMETRY BUDYNKU:

POW. UŻYTKOWA:	130,40 m² + garaż 31,71 m ²
POW. ZABUDOWY:	136,24 m ²
POW. CAŁKOWITA:	292,40 m ²
WYS. BUDYNKU:	8,75 m
TECHNOLOGIA BUDOWY:	murowany
DACH:	wielospadowy, kąt 25°
MIN. WYMIARY DZIAŁKI:	22,21 x 20,42 m



parter >
64,75 m²
+ garaż 31,71 m²



piętro >
65,65 m²



(85) 743 68 46

AUTORSKA PRACOWNIA ARCHITEKTONICZNA
arch. Jarosław Charkiewicz
15-427 Białystok, ul. Lipowa 6
e-mail: projekty@domoweklimaty.pl

domowe klimaty.pl
arch. Jarosław Charkiewicz