

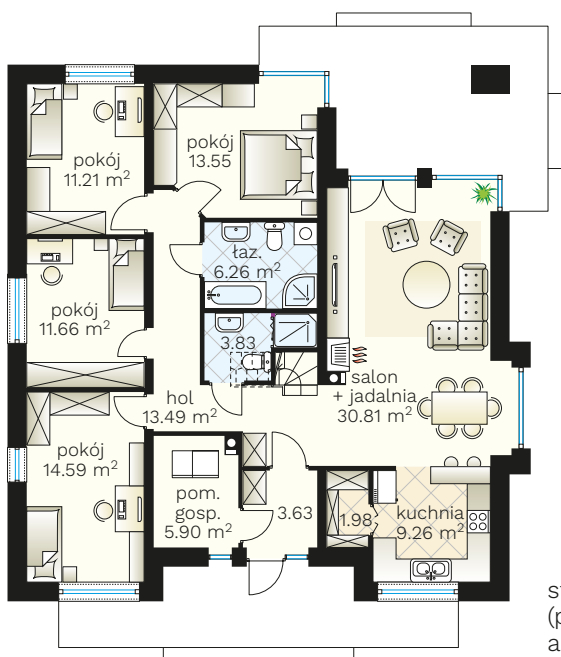
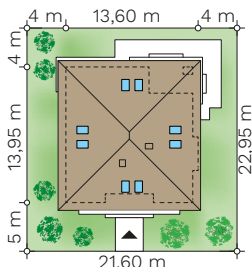
# Origami III

budynek jednorodzinny parterowy

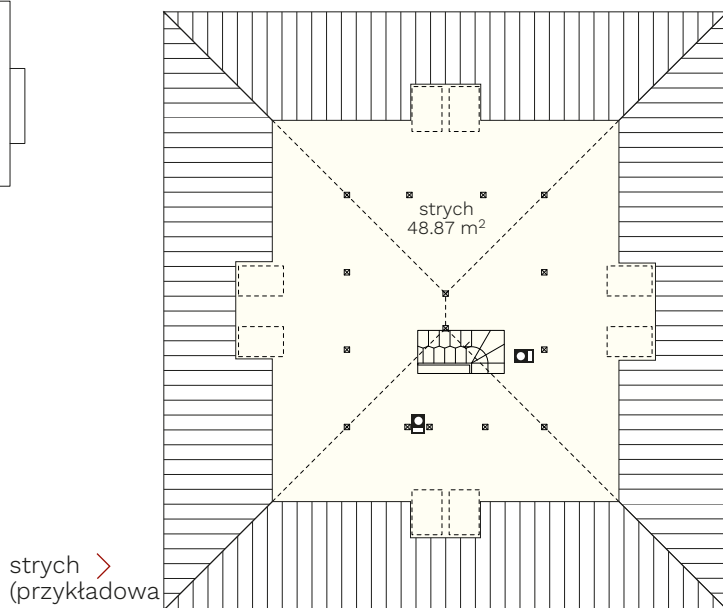


## PARAMETRY BUDYNKU:

POW. UŻYTKOWA:	<b>126,17 m<sup>2</sup></b>
POW. ZABUDOWY:	167,34 m <sup>2</sup>
POW. CAŁKOWITA:	211,50 m <sup>2</sup>
WYS. BUDYNKU:	8,01 m
TECHNOLOGIA BUDOWY:	murowany
DACH:	wielospadowy, kąt 30°
MIN. WYMIARY DZIAŁKI:	21,60 x 22,95 m



parter >  
126,17 m<sup>2</sup>



strych >  
(przykładowa  
aranżacja)  
48,87 m<sup>2</sup>



(85) 743 68 46

AUTORSKA PRACOWNIA ARCHYTEKTONICZNA  
arch. Jarosław Charkiewicz  
15-427 Białystok, ul. Lipowa 6  
e-mail: projekty@domoweklimaty.pl

domowe klimaty.pl  
arch. Jarosław Charkiewicz