

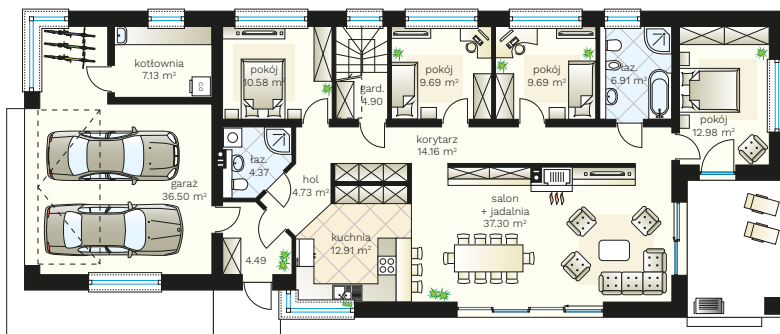
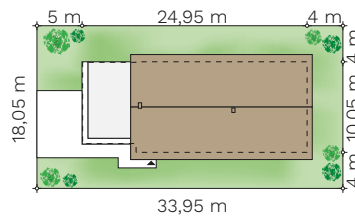
# Posejdon

budynek jednorodzinny parterowy



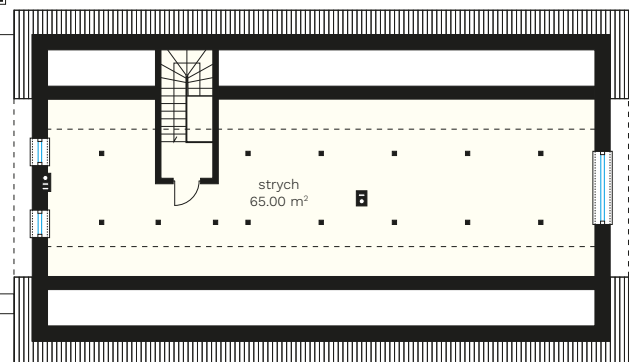
## PARAMETRY BUDYNKU:

POW. UŻYTKOWA:	<b>139,25 m<sup>2</sup></b> + garaż 36,50 m <sup>2</sup>
POW. ZABUDOWY:	228,79 m <sup>2</sup>
POW. CAŁKOWITA:	252,19 m <sup>2</sup>
WYS. BUDYNKU:	7,28 m
TECHNOLOGIA BUDOWY:	murowany
DACH:	dwuspadowy, kąt 35°
MIN. WYMIARY DZIAŁKI:	18,05 x 33,95 m



< parter  
139,25 m<sup>2</sup>  
+ garaż  
36,50 m<sup>2</sup>

strych >  
(przykładowa  
aranżacja)  
65,00m<sup>2</sup>



 (85) 743 68 46

AUTORSKA PRACOWNIA ARCHYTEKTONICZNA  
arch. Jarosław Charkiewicz  
15-427 Białystok, ul. Lipowa 6  
e-mail: projekty@domoweklimaty.pl

*domowe klimaty.pl*  
arch. Jarosław Charkiewicz