

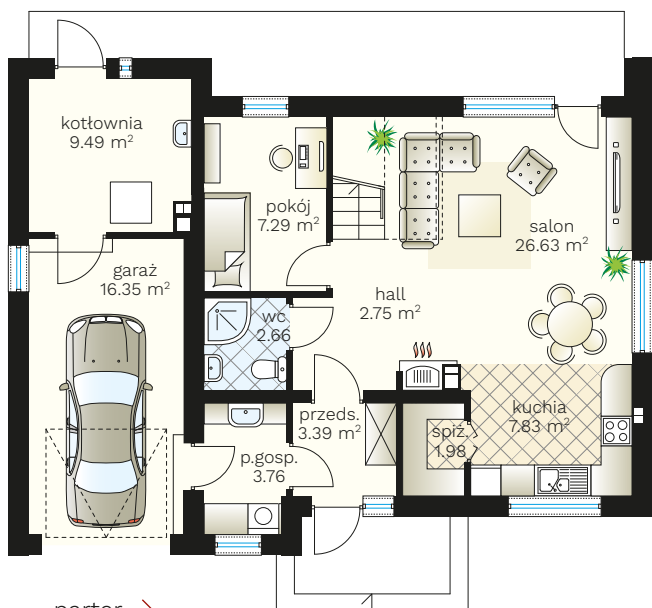
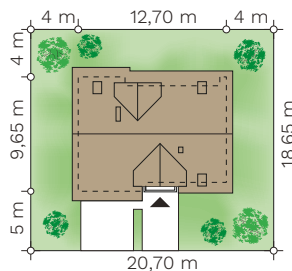
Ptyś N

budynek jednorodzinny z poddaszem użytkowym

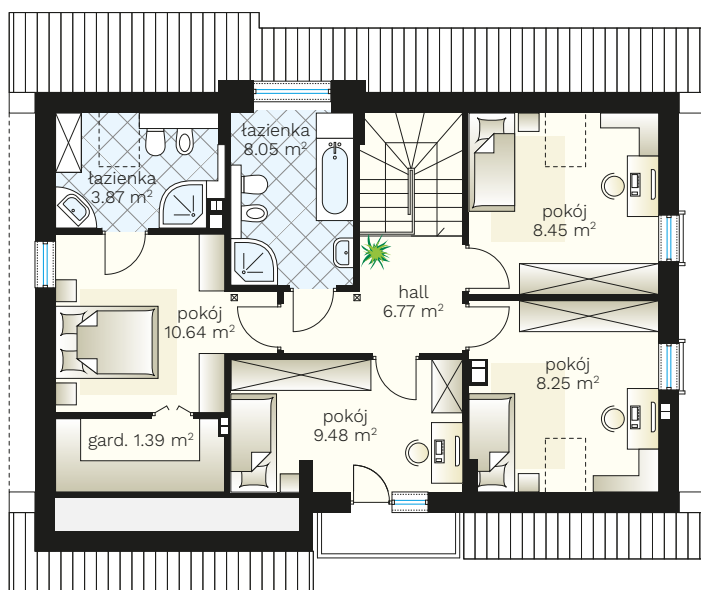


PARAMETRY BUDYNKU:

POW. UŻYTKOWA:	122,744 m² + garaż 16,35 m ²
POW. ZABUDOWY:	114,76 m ²
POW. CAŁKOWITA:	253,04 m ²
WYS. BUDYNKU:	7,94 m
TECHNOLOGIA BUDOWY:	murowany
DACH:	dwuspadowy, kąt 42°
MIN. WYMIARY DZIAŁKI:	20,70 x 18,65 m



parter >
65,78 m²
+ garaż 16,35 m²



poddasze >
56,96 m²



(85) 743 68 46

AUTORSKA PRACOWNIA ARCHITEKTONICZNA
arch. Jarosław Charkiewicz
15-427 Białystok, ul. Lipowa 6
e-mail: projekty@domoweklimaty.pl

domowe klimaty.pl
arch. Jarosław Charkiewicz