

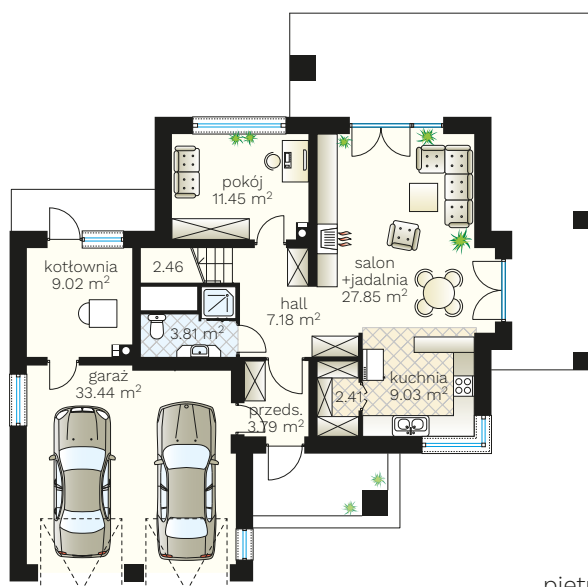
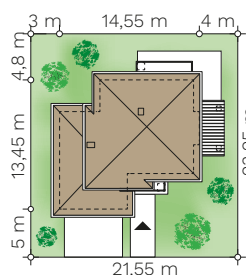
# Robinson III

budynek jednorodzinny piętrowy

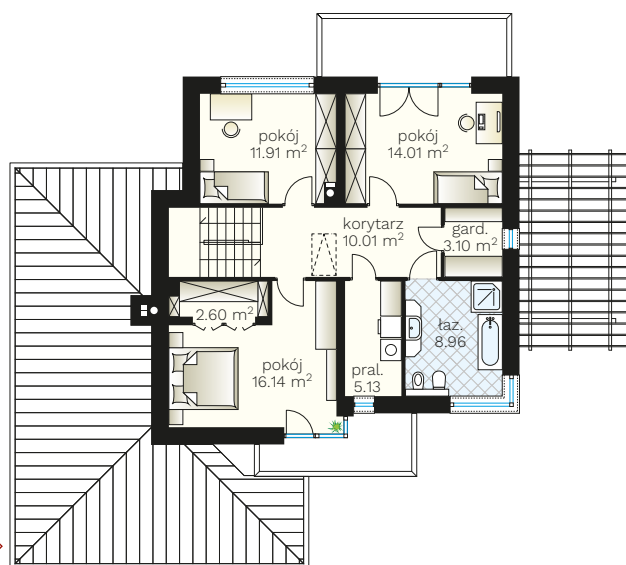


## PARAMETRY BUDYNKU:

POW. UŻYTKOWA:	<b>148,86 m<sup>2</sup></b> + garaż 33,44 m <sup>2</sup>
POW. ZABUDOWY:	152,20 m <sup>2</sup>
POW. CAŁKOWITA:	327,75 m <sup>2</sup>
WYS. BUDYNKU:	9,19 m
TECHNOLOGIA BUDOWY:	murowany
DACH:	wielospadowy, kąt 25°
MIN. WYMIARY DZIAŁKI:	21,55 x 23,25 m



parter >  
77,00 m<sup>2</sup>  
+ garaż 33,44m<sup>2</sup>



piętro >  
71,86 m<sup>2</sup>



(85) 743 68 46

AUTORSKA PRACOWNIA ARCHITEKTONICZNA  
arch. Jarosław Charkiewicz  
15-427 Białystok, ul. Lipowa 6  
e-mail: projekty@domoweklimaty.pl

domowe klimaty.pl  
arch. Jarosław Charkiewicz