

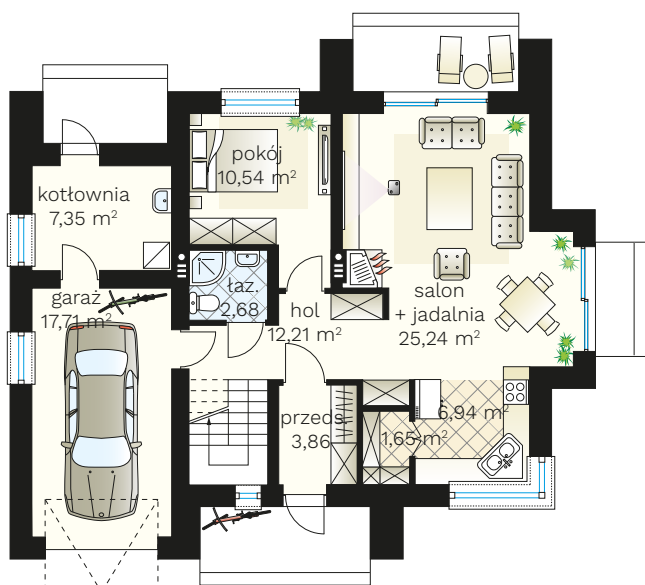
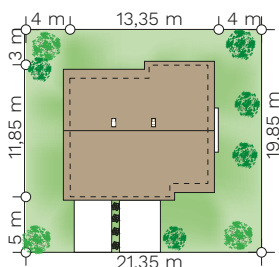
# Sroka 2

budynek jednorodzinny z poddaszem użytkowym

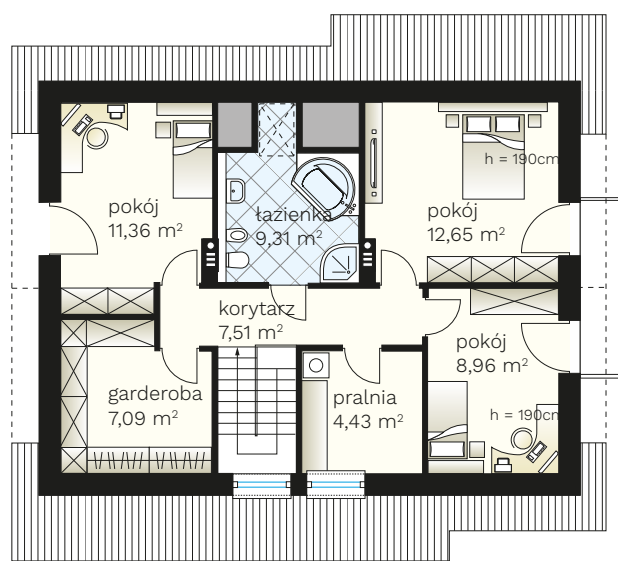


## PARAMETRY BUDYNKU:

POW. UŻYTKOWA:	<b>131,78 m<sup>2</sup></b> + garaż 17,71 m <sup>2</sup>
POW. ZABUDOWY:	139,06 m <sup>2</sup>
POW. CAŁKOWITA:	248,84 m <sup>2</sup>
WYS. BUDYNKU:	8,80 m
TECHNOLOGIA BUDOWY:	murowany
DACH:	dwuspadowy, kąt 42°
MIN. WYMIARY DZIAŁKI:	21,35 x 19,85 m



parter >  
70,47 m<sup>2</sup>  
+ garaż 17,71 m<sup>2</sup>



poddasze >  
61,31 m<sup>2</sup>



(85) 743 68 46

AUTORSKA PRACOWNIA ARCHITEKTONICZNA  
arch. Jarosław Charkiewicz  
15-427 Białystok, ul. Lipowa 6  
e-mail: projekty@domoweklimaty.pl

domowe klimaty.pl  
arch. Jarosław Charkiewicz