

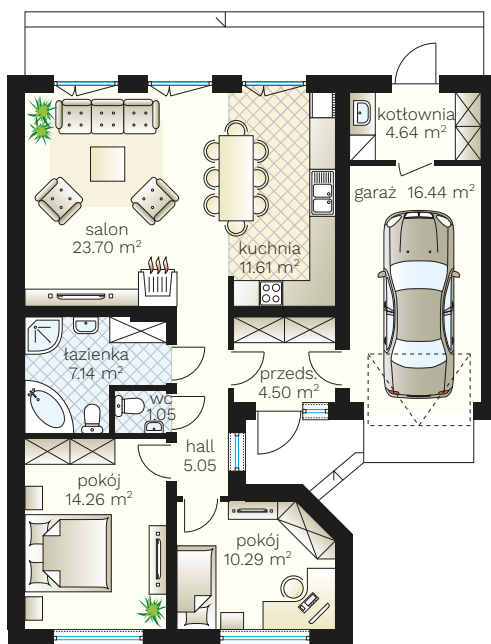
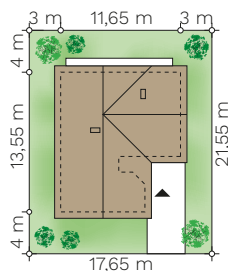
Trzmiel

budynek jednorodzinny parterowy



PARAMETRY BUDYNKU:

POW. UŻYTKOWA:	82,30 m²
POW. ZABUDOWY:	138,59 m ²
POW. CAŁKOWITA:	156,64 m ²
WYS. BUDYNKU:	5,95 m
TECHNOLOGIA BUDOWY:	murowany
DACH:	dwuspadowy, kąt 30°
MIN. WYMIARY DZIAŁKI:	17,65 x 21,55 m



parter >
82,30 m²
+ garaż
16,44 m²



(85) 743 68 46

AUTORSKA PRACOWNIA ARCHITEKTONICZNA
arch. Jarosław Charkiewicz
15-427 Białystok, ul. Lipowa 6
e-mail: projekty@domoweklimaty.pl

domowe klimaty.pl
arch. Jarosław Charkiewicz