

Wiesiołek II G2

budynek jednorodzinny parterowy

Zobacz
więcej

bit.ly/2BIRZOU

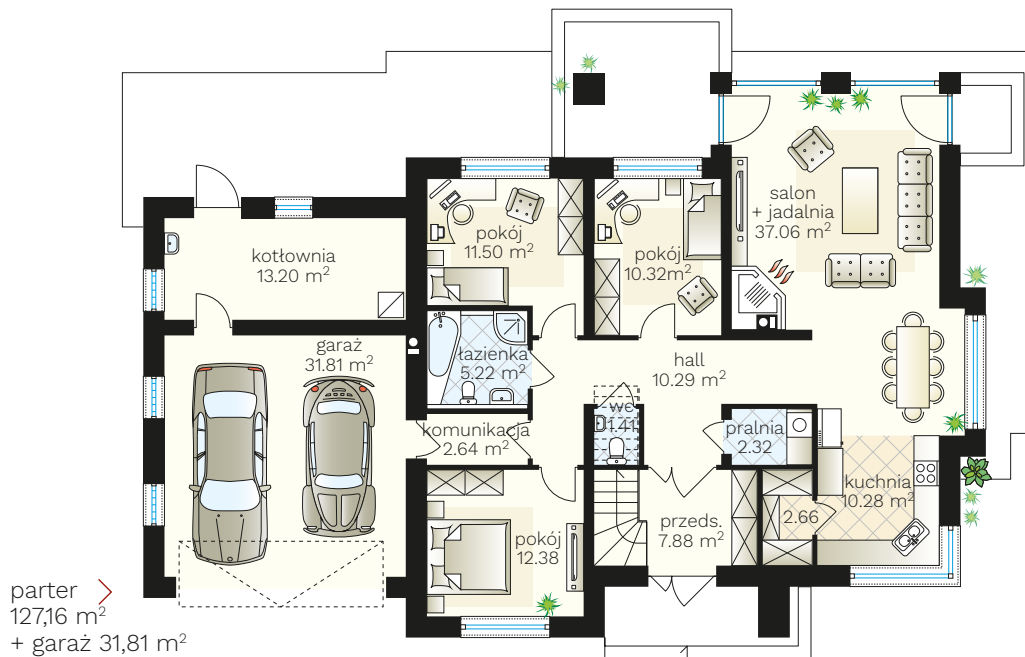
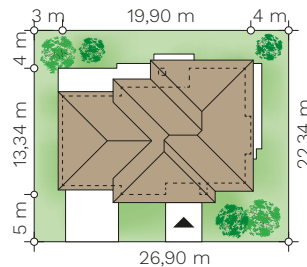
Rozejrzyj się
po wnętrzu

bit.ly/2BIRZOU



PARAMETRY BUDYNKU:

| | |
|-----------------------|--|
| POW. UŻYTKOWA: | 127,16 m² + garaż 31,81 m ² |
| POW. ZABUDOWY: | 223,13 m ² |
| POW. CAŁKOWITA: | 241,19 m ² |
| WYS. BUDYNKU: | 6,77 m |
| TECHNOLOGIA BUDOWY: | murowany |
| DACH: | wielospadowy, kąt 30° |
| MIN. WYMIARY DZIAŁKI: | 26,90 x 22,34 m |



(85) 743 68 46

AUTORSKA PRACOWNIA ARCHITEKTONICZNA
arch. Jarosław Charkiewicz
15-427 Białystok, ul. Lipowa 6
e-mail: projekty@domoweklimaty.pl

domowe klimaty.pl
arch. Jarosław Charkiewicz