

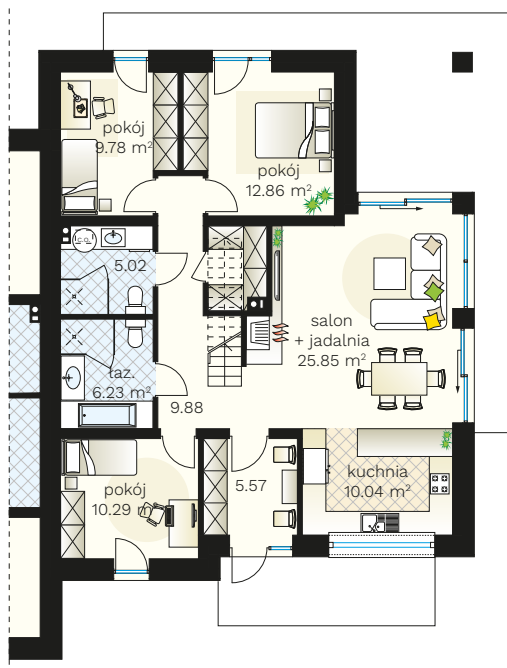
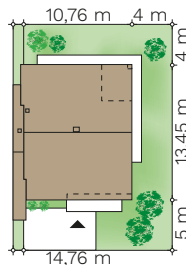
# Perła B

budynek jednorodzinny w zabudowie bliźniaczej

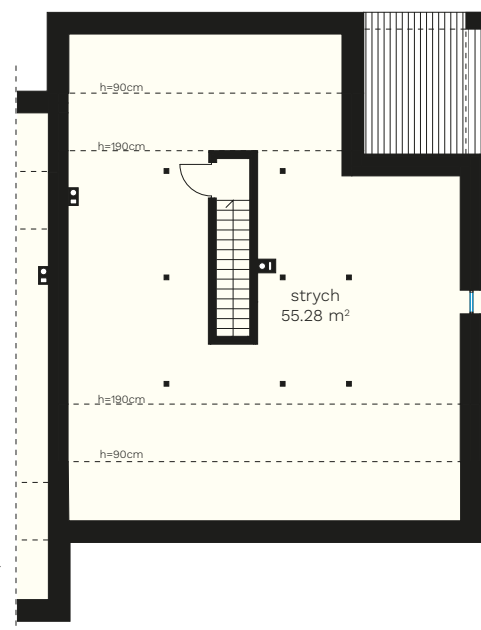


## PARAMETRY BUDYNKU:

POW. UŻYTKOWA:	<b>98,38 m<sup>2</sup></b>
POW. ZABUDOWY:	141,10 m <sup>2</sup>
POW. CAŁKOWITA:	139,65 m <sup>2</sup>
WYS. BUDYNKU:	8,20 m
TECHNOLOGIA BUDOWY:	murowany
DACH:	dwuspadowy, kąt 35°
MIN. WYMIARY DZIAŁKI:	14,76 x 22,45 m



parter >  
98,38 m<sup>2</sup>



strych >  
(przykładowa  
aranżacja)  
55,28 m<sup>2</sup>



(85) 743 68 46

AUTORSKA PRACOWNIA ARCHITEKTONICZNA  
arch. Jarosław Charkiewicz  
15-427 Białystok, ul. Lipowa 6  
e-mail: projekty@domoweklimaty.pl

domowe klimaty.pl  
arch. Jarosław Charkiewicz