

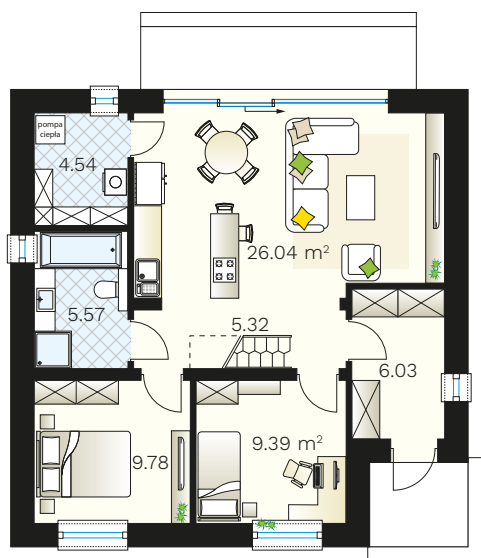
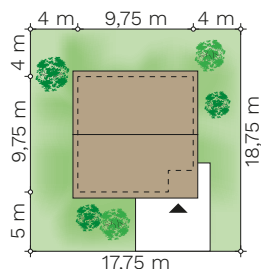
# Adam

budynek jednorodzinny parterowy

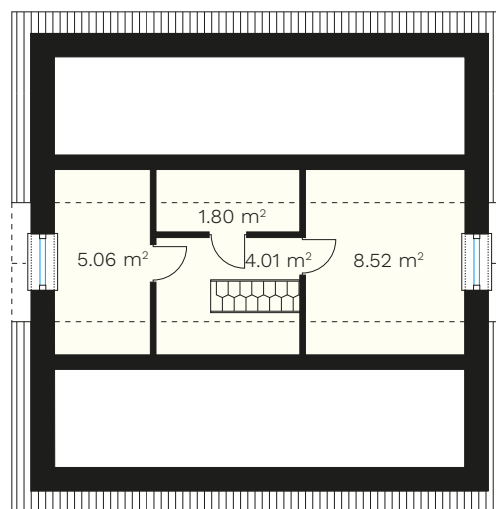


## PARAMETRY BUDYNKU:

POW. UŻYTKOWA:	<b>66,67 m<sup>2</sup></b>
POW. ZABUDOWY:	95,00 m <sup>2</sup>
POW. CAŁKOWITA:	95,00 m <sup>2</sup>
WYS. BUDYNKU:	6,85 m
TECHNOLOGIA BUDOWY:	murowany
DACH:	dwuspadowy, kąt 35°
MIN. WYMIARY DZIAŁKI:	17,75 x 18,75 m



parter >  
66,67 m<sup>2</sup>



strych >  
(przykładowa  
aranżacja)  
19,39 m<sup>2</sup>



(85) 743 68 46

AUTORSKA PRACOWNIA ARCHITEKTONICZNA  
arch. Jarosław Charkiewicz  
15-427 Białystok, ul. Lipowa 6  
e-mail: projekty@domoweklimaty.pl

domowe klimaty.pl  
arch. Jarosław Charkiewicz