

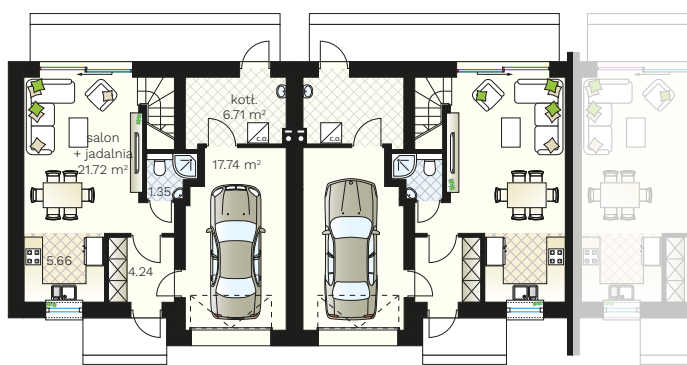
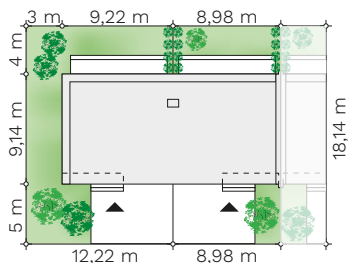
# Mrówka 6

budynek jednorodzinny w zabudowie bliźniaczej

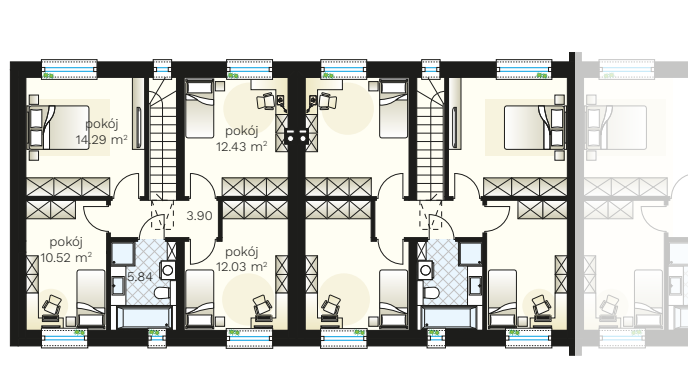


## PARAMETRY BUDYNKU:

POW. UŻYTKOWA:	<b>98,69 m<sup>2</sup></b> + pom. gosp 17,74 m <sup>2</sup>
POW. ZABUDOWY:	83,25 m <sup>2</sup>
POW. CAŁKOWITA:	166,24 m <sup>2</sup>
WYS. BUDYNKU:	6,94 m
TECHNOLOGIA BUDOWY:	murowany
DACH:	jednospadowy, kąt 3°
MIN. WYMIARY DZIAŁKI:	8,98 x 18,14 m



parter >  
(jeden segment)  
39,68 m<sup>2</sup>  
+ pom. gosp.  
17,74 m<sup>2</sup>



piętro >  
(jeden segment)  
59,01 m<sup>2</sup>

 (85) 743 68 46

AUTORSKA PRACOWNIA ARCHITEKTONICZNA  
arch. Jarosław Charkiewicz  
15-427 Białystok, ul. Lipowa 6  
e-mail: projekty@domoweklimaty.pl

*domowe klimaty.pl*  
arch. Jarosław Charkiewicz