

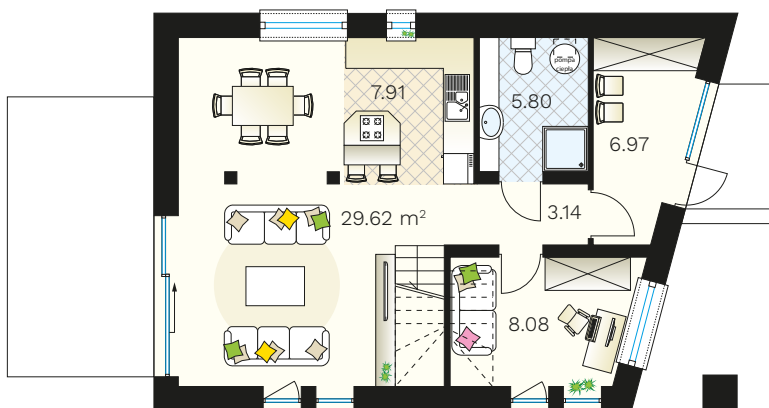
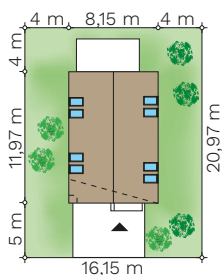
Wrzos

budynek jednorodzinny z poddaszem użytkowym

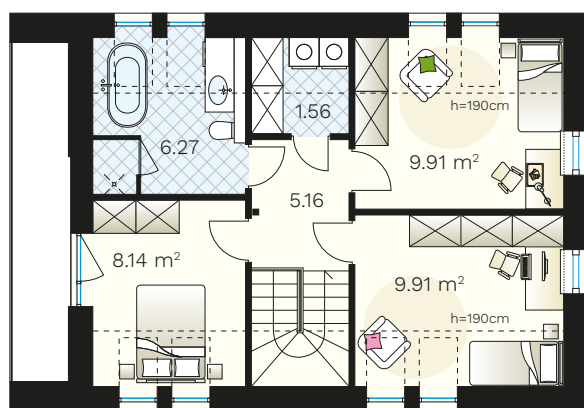


PARAMETRY BUDYNKU:

POW. UŻYTKOWA:	102,47 m²
POW. ZABUDOWY:	97,51 m ²
POW. CAŁKOWITA:	190,81 m ²
WYS. BUDYNKU:	7,56 m
TECHNOLOGIA BUDOWY:	murowany
DACH:	dwuspadowy, kąt 35°
MIN. WYMIARY DZIAŁKI:	16,15 x 20,97 m



parter >
61,52 m²



poddasze >
40,95 m²



(85) 743 68 46

AUTORSKA PRACOWNIA ARCHITEKTONICZNA
arch. Jarosław Charkiewicz
15-427 Białystok, ul. Lipowa 6
e-mail: projekty@domoweklimaty.pl

domowe klimaty.pl
arch. Jarosław Charkiewicz