

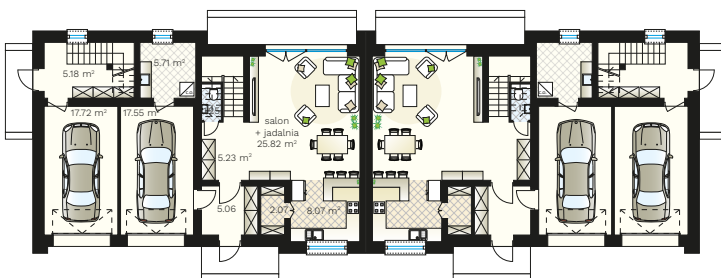
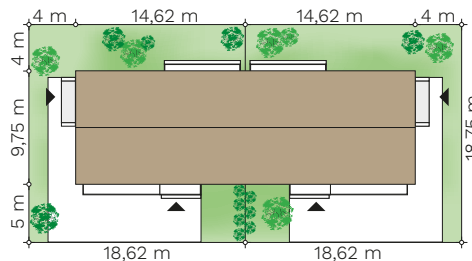
# Leon 3B

budynek jednorodzinny w zabudowie bliźniaczej

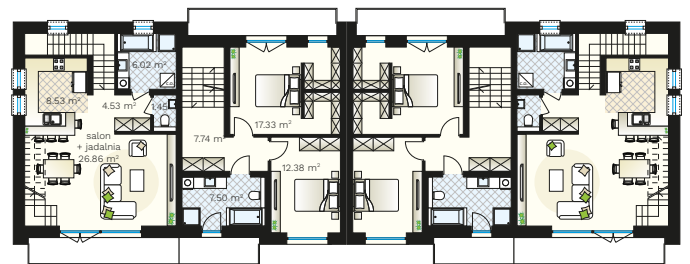


## PARAMETRY BUDYNKU:

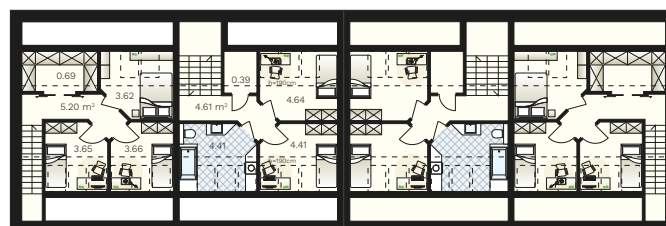
POW. UŻYTKOWA:	<b>98,16 m<sup>2</sup></b> + garaż 17,55 m <sup>2</sup>
POW. ZABUDOWY:	142,55 m <sup>2</sup>
POW. CAŁKOWITA:	300,00 m <sup>2</sup>
WYS. BUDYNKU:	9,99 m
TECHNOLOGIA BUDOWY:	murowany
DACH:	dwuspadowy, kąt 35°
MIN. WYMIARY DZIAŁKI:	18,62 x 18,75 m



parter (jeden lokal) >  
53,21 m<sup>2</sup>  
+ garaż 17,55 m<sup>2</sup>



piętro (jeden lokal) >  
44,95 m<sup>2</sup>



strych (jeden lokal) >  
(przykładowa aranżacja)  
18,46 m<sup>2</sup>

(85) 743 68 46

AUTORSKA PRACOWNIA ARCHYTEKTONICZNA  
arch. Jarosław Charkiewicz  
15-427 Białystok, ul. Lipowa 6  
e-mail: projekty@domoweklimaty.pl

domowe klimaty.pl  
arch. Jarosław Charkiewicz