

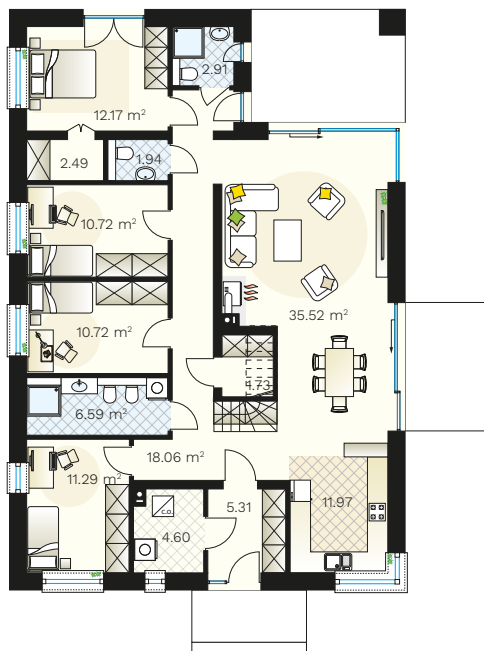
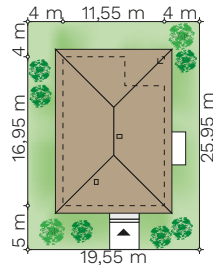
Awokado 3

budynek jednorodzinny parterowy



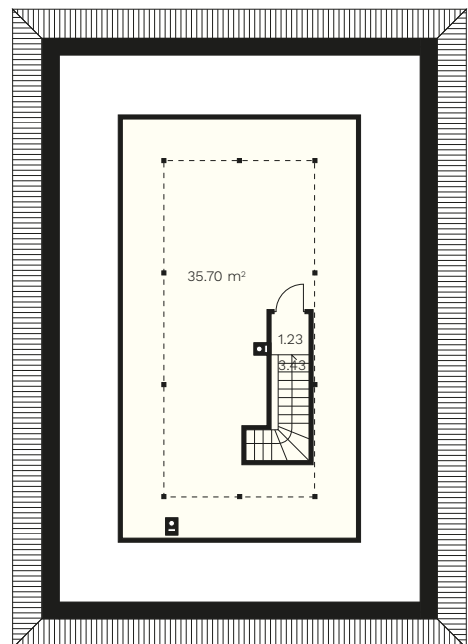
PARAMETRY BUDYNKU:

POW. UŻYTKOWA:	136,02 m²
POW. ZABUDOWY:	181,49 m ²
POW. CAŁKOWITA:	187,78 m ²
WYS. BUDYNKU:	7,14 m
TECHNOLOGIA BUDOWY:	murowany
DACH:	wielospadowy, kąt 30°
MIN. WYMIARY DZIAŁKI:	19,55 x 25,95 m



parter >
136,02 m²

strych >
(przykładowa aranżacja)
40,36 m²



(85) 743 68 46

AUTORSKA PRACOWNIA ARCHYTEKTONICZNA
arch. Jarosław Charkiewicz
15-427 Białystok, ul. Lipowa 6
e-mail: projekty@domoweklimaty.pl

domowe klimaty.pl
arch. Jarosław Charkiewicz