

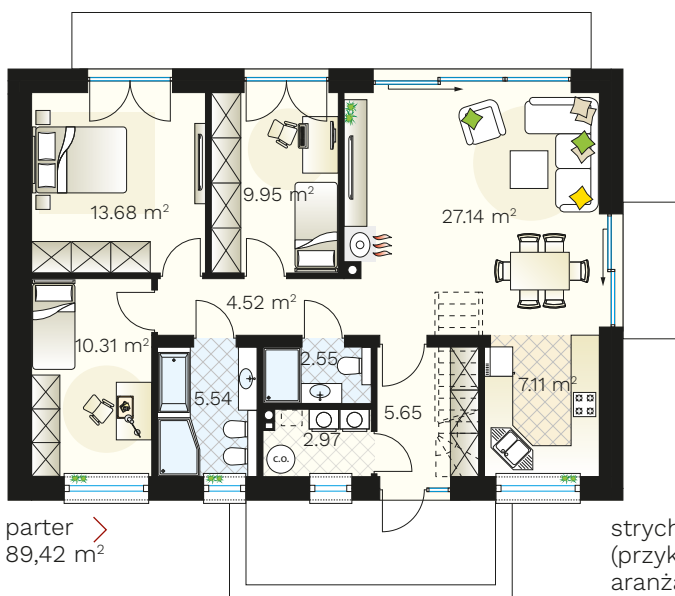
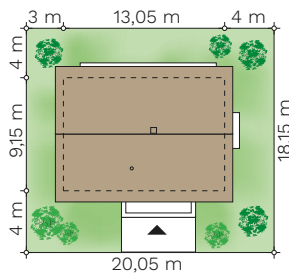
Smyk 3

budynek jednorodzinny parterowy

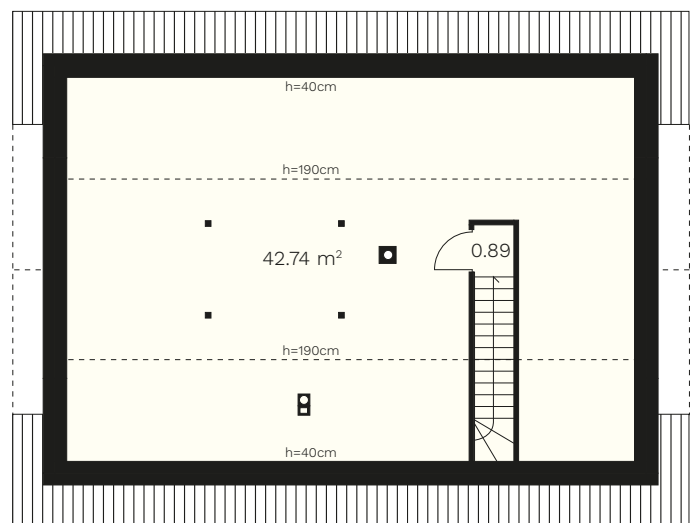


PARAMETRY BUDYNKU:

| | |
|-----------------------|----------------------------|
| POW. UŻYTKOWA: | 89,42 m² |
| POW. ZABUDOWY: | 119,41 m ² |
| POW. CAŁKOWITA: | 132,30 m ² |
| WYS. BUDYNKU: | 7,29 m |
| TECHNOLOGIA BUDOWY: | murowany |
| DACH: | dwuspadowy, kąt 35° |
| MIN. WYMIARY DZIAŁKI: | 20,05 x 18,15 m |



strych >
(przykładowa
aranżacja)
43,63 m²



(85) 743 68 46

AUTORSKA PRACOWNIA ARCHYTEKTONICZNA
arch. Jarosław Charkiewicz
15-427 Białystok, ul. Lipowa 6
e-mail: projekty@domoweklimaty.pl

domowe klimaty.pl
arch. Jarosław Charkiewicz