

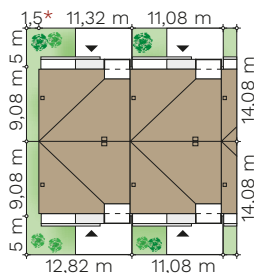
Świetlik

budynek jednorodzinny w zabudowie szeregowej

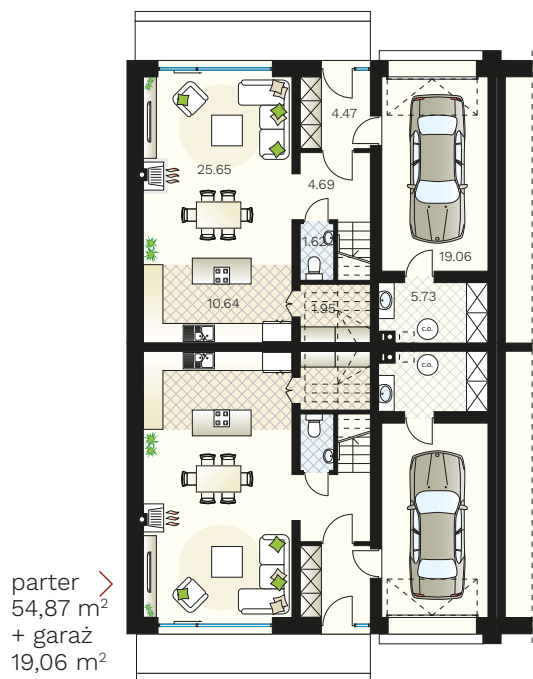


PARAMETRY BUDYNKU:

POW. UŻYTKOWA:	123,68 m² + garaż 19,06 m ²
POW. ZABUDOWY:	99,41 m ²
POW. CAŁKOWITA:	202,45 m ²
WYS. BUDYNKU:	9,92 m
TECHNOLOGIA BUDOWY:	murowany
DACH:	wielospadowy, kąt 25°
MIN. WYMIARY DZIAŁKI:	11,08 x 14,08 m



* - dla działki o szerokości do 16 m



(85) 743 68 46

AUTORSKA PRACOWNIA ARCHYTEKTONICZNA
arch. Jarosław Charkiewicz
15-427 Białystok, ul. Lipowa 6
e-mail: projekty@domoweklimaty.pl

domowe klimaty.pl
arch. Jarosław Charkiewicz