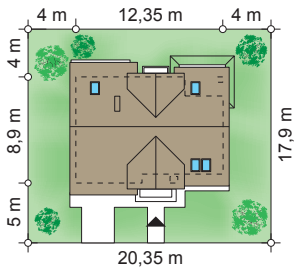




autor: arch. Jarosław Charkiewicz



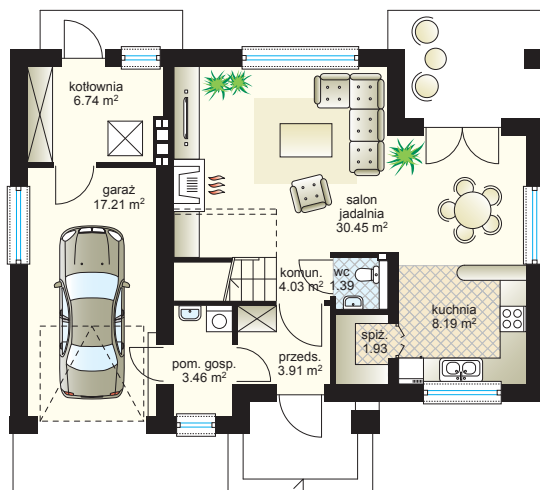
Malowniczy dom dla 5-osobowej rodziny. Czytelny układ funkcjonalny osiągnięty został prostymi zabiegami zaś nieskomplikowana bryła to atut domu. Parter mieści salon z jadalnią, kuchnię, spiżarnię, wc oraz pomieszczenie gospodarcze. Poddasze to: 4 sypialni oraz dwie łazienki. Sypialnia rodziców posiada osobną łazienkę.

PROPOZYCJE ROZWIĄZAŃ MATERIAŁOWYCH:

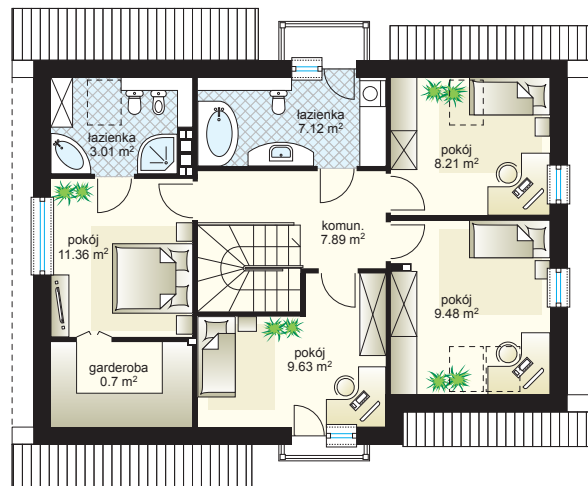
dach:	dachówka cementowa lub ceramiczna, kąt 42°
elewacje:	tynek mineralny
strop:	żelbetowy monolityczny
ściany:	zewnątrzne: murowane dwuwarstwowe wewnętrzne: murowane

PARAMETRY:

pow. użytkowa:	117,50 m ² + garaż 17,21 m ²
pow. zabudowy:	107,04 m ²
wys. budynku:	7,96 m
kubatura:	503,29 m ³
min. wymiary działki:	20,35 x 17,90 m



parter:
60,10 m² + garaż 17,21 m²



poddasze:
57,40 m²

