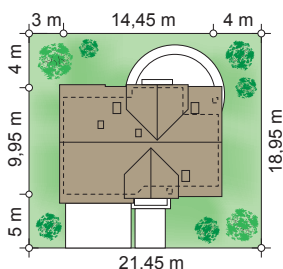




autor: arch. Jarosław Charkiewicz



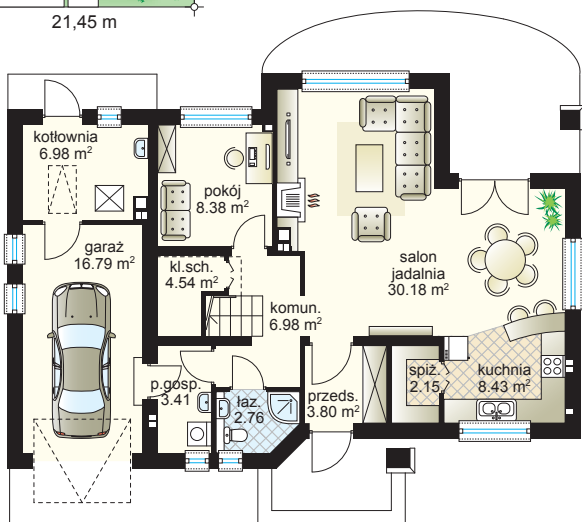
Malowniczy dom dla 5-osobowej rodziny. Czytelny układ funkcjonalny osiągnięty został prostymi zabiegami zaś nieskomplikowana bryła to atut domu. Parter mieści salon z jadalnią, kuchnią, spiżarnią, wc, pomieszczenie gospodarcze oraz dodatkowy pokój. Poddasze to: 3 sypialnie oraz dwie łazienki. Sypialnia rodziców posiada osobną łazienkę.

#### PROPOZYCJE ROZWIĄZAŃ MATERIAŁOWYCH:

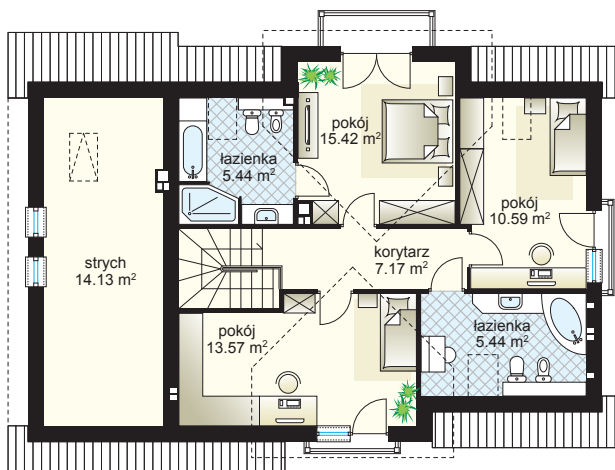
**dach:** dachówka ceramiczna lub cementowa, kąt 42°  
**elewacje:** tynk mineralny  
**strop:** żelbetowy monolityczny  
**ściany:** zewnętrzne: murowane dwuwarstwowe  
 wewnętrzne: murowane

#### PARAMETRY:

**pow. użytkowa:** 135,15 m<sup>2</sup> + garaż 16,79 m<sup>2</sup>  
**pow. zabudowy:** 131,84 m<sup>2</sup>  
**wys. budynku:** 8,03 m  
**kubatura:** 672,79 m<sup>3</sup>  
**min. wymiary działki:** 21,45 x 18,95 m



**parter:**  
77,52 m<sup>2</sup> + garaż 16,79 m<sup>2</sup>



**poddasze:**  
57,63 m<sup>2</sup> + strych 14,13 m<sup>2</sup>



**(85) 743-68-46**

AUTORSKA PRACOWNIA ARCHITEKTONICZNA  
 arch. Jarosław Charkiewicz  
 15-427 Białystok, ul. Lipowa 6  
 e-mail: projekty@domoweklimaty.pl

*domowe klimaty.pl*  
 arch. Jarosław Charkiewicz