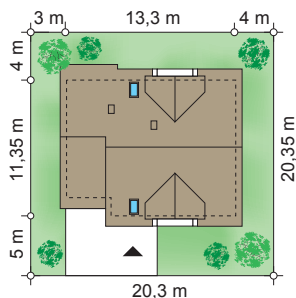




autor: arch. Jarosław Charkiewicz



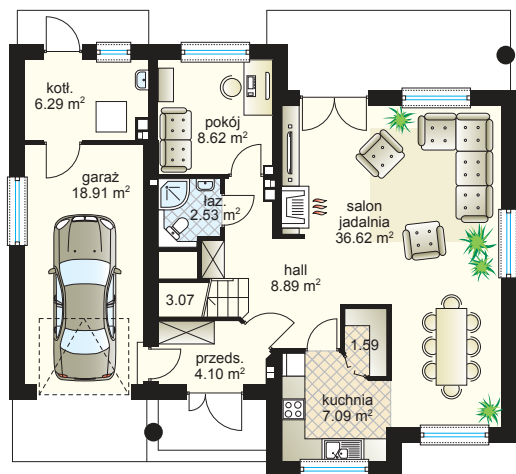
Malowniczy dom dla 5-osobowej rodziny. Czytelny układ funkcjonalny osiągnięty został prostymi zabiegami zaś nieskomplikowana bryła to atut domu. Parter mieści salon z jadalnią, kuchnię, spiżarnię, wc oraz dodatkowy pokój (gabinet). Poddasze to: 4 sypialnie oraz duża łazienka. Powierzchnię strychu można zaaranżować na dodatkowy pokój, siłownię, bilard lub pokój TV.

PROPOZYCJE ROZWIĄZAŃ MATERIAŁOWYCH:

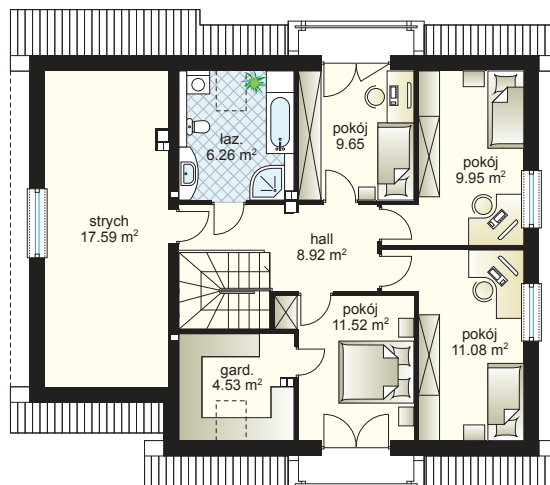
- dach:** dachówka ceramiczna lub cementowa, kął 42°
- elewacje:** tynk mineralny
- strop:** żelbetowy monolityczny
- ściany:** zewnętrzne: murowane dwuwarstwowe
wewnętrzne: murowane

PARAMETRY:

pow. użytkowa:	137,64 m ² + garaż 18,91 m ²
pow. zabudowy:	127,22 m ²
wys. budynku:	9,13 m
kubatura:	727,60 m ³
min. wymiary działki:	20,30 x 20,35 m



parter:
75,73 m² + garaż 18,91 m²



poddasze:
61,91 m² +strych 17,59 m²

