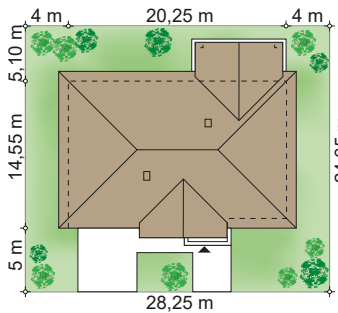




autor: arch. Jarosław Charkiewicz



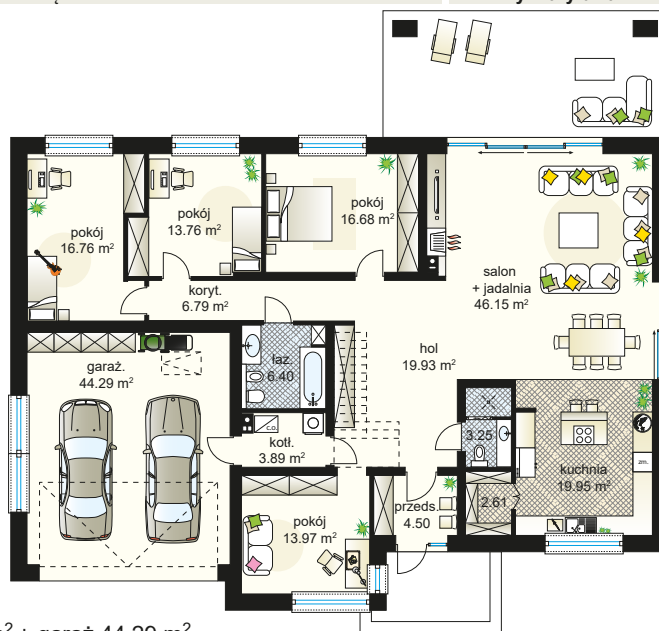
Projekt parterowego domu z dwustanowiskowym garażem. Budynek ma tradycyjną bryłę nawiązującą do dworu ziemiańskiego lecz w wydaniu nowoczesnym. Tradycja przejawia się w charakterystycznej formie parterowego domostwa z wyraźnie zaznaczoną osią centralną, przykrytego dużym, prostym dachem. O nowoczesności decydują m.in. oszczędny detal i duże połacie okien.

PROPOZYCJE ROZWIĄZAŃ MATERIAŁOWYCH:

dach:	dachówka ceramiczna lub cementowa, kąt 30°
elewacje:	tynek mineralny
strop:	żelbetowy monolityczny
ściany:	zewnątrzne: murowane dwuwarstwowe wewnętrzne: murowane

PARAMETRY:

pow. użytkowa:	174,64 m ² + garaż 44,29 m ²
pow. zabudowy:	273,04 m ²
wys. budynku:	7,57 m
kubatura:	901,02 m ³
min. wymiary działki:	28,25 x 24,65 m



parter:
174,64 m² + garaż 44,29 m²



(85) 743-68-46

AUTORSKA PRACOWNIA ARCHITEKTONICZNA
arch. Jarosław Charkiewicz
15-427 Białystok, ul. Lipowa 6
e-mail: projekty@domoweklimaty.pl

domowe klimaty.pl
arch. Jarosław Charkiewicz