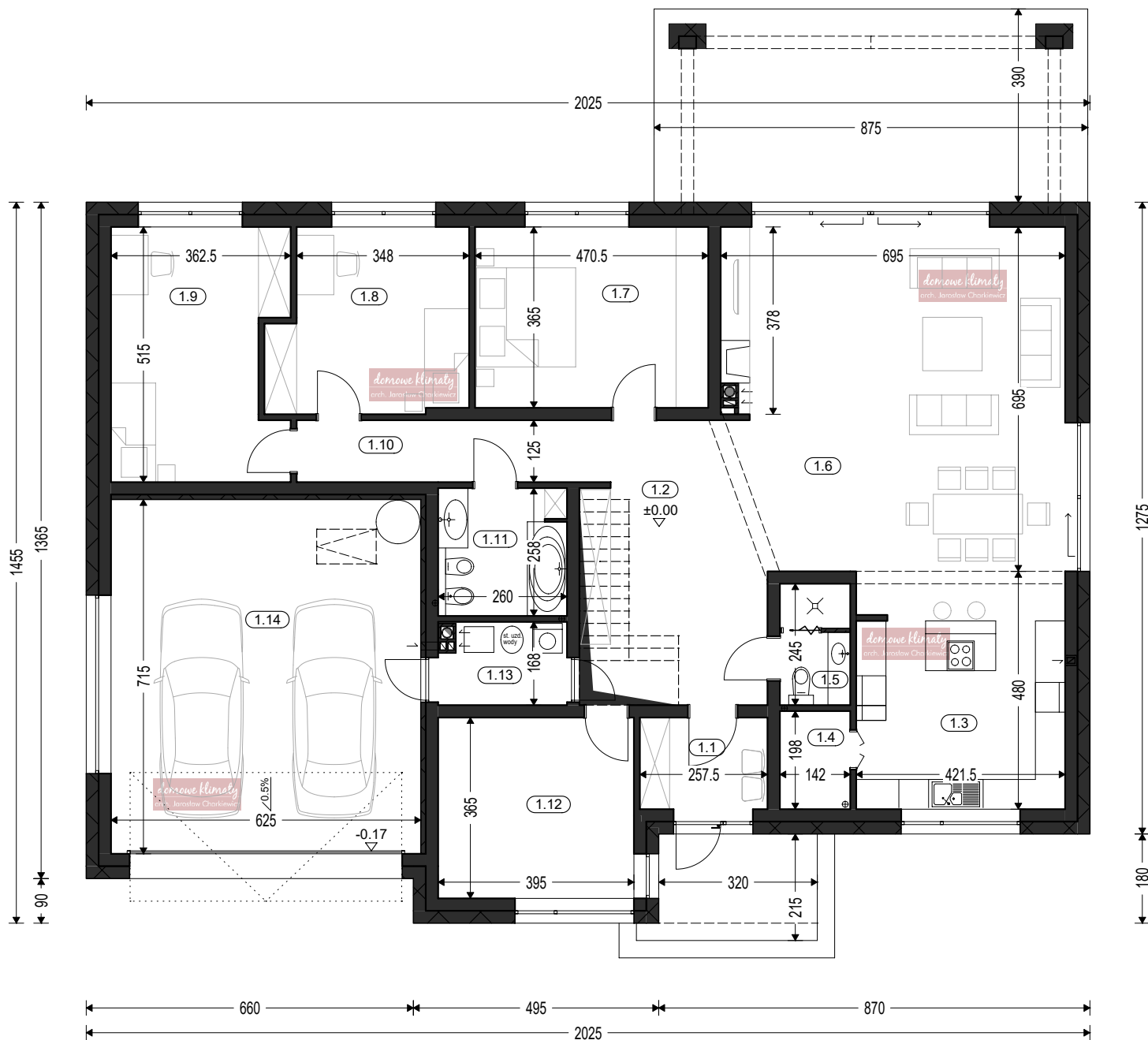


" ADRIA II " - parter

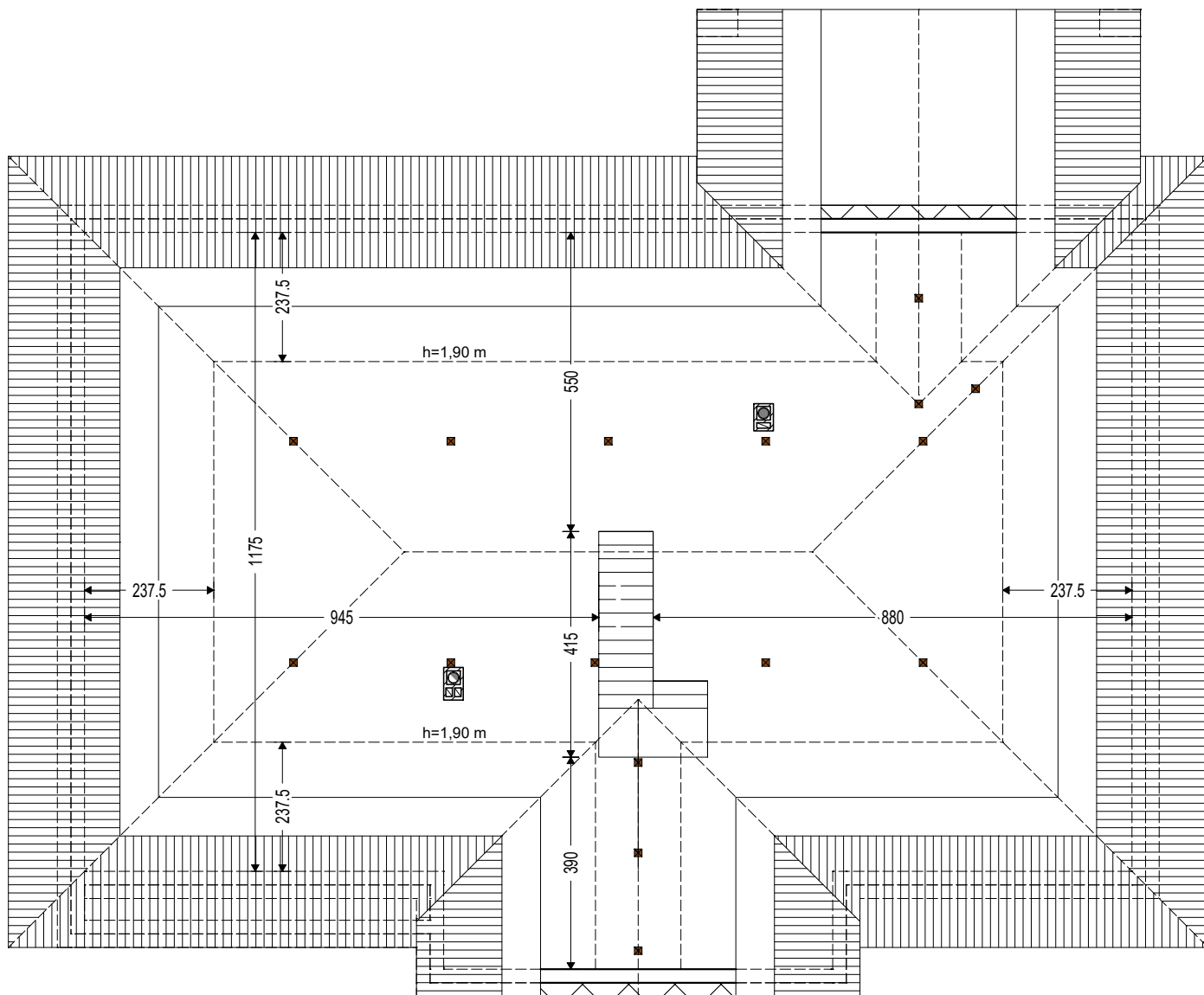


Zestawienie powierzchni parteru			
OZNACZENIE	FUNKCJA	POW. UŻYTK.	POSADZKA
1.1	Przedsiónek	4.50 m ²	terrakota
1.2	Hol	19.93 m ²	terrakota
1.3	Kuchnia	19.95 m ²	terrakota
1.4	Spiżarnia	2.61 m ²	terrakota
1.5	Wc	3.25 m ²	terrakota
1.6	Salon + jadalnia	46.15 m ²	parkiet
1.7	Pokój	16.68 m ²	parkiet
1.8	Pokój	13.76 m ²	parkiet
1.9	Pokój	16.76 m ²	parkiet
1.10	Korytarz	6.79 m ²	terrakota
1.11	Łazienka	6.40 m ²	terrakota
1.12	Pokój	13.97 m ²	parkiet
1.13	Kotłownia	3.89 m ²	terrakota
	RAZEM		
1.14	Garaż	44.29 m ²	pos. betonowa
	SUMA POW.		(w tym tarasy)
	Pow. całkowita parteru:	282.47 m ²	9.44 m ²
	Pow. zabudowy:	273.04 m ²	
	Kubatura parteru:	901.02 m ³	

" ADRIA II " - strych

Przy założeniu wykonania posadzki i wykończenia sufitów

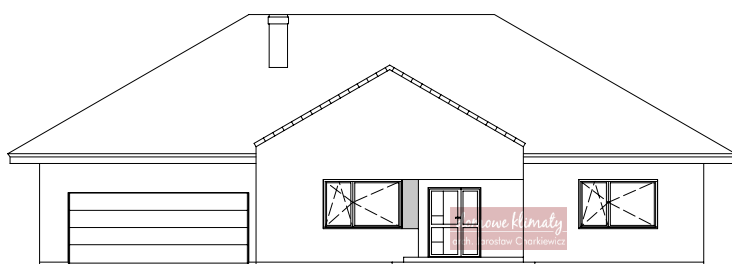
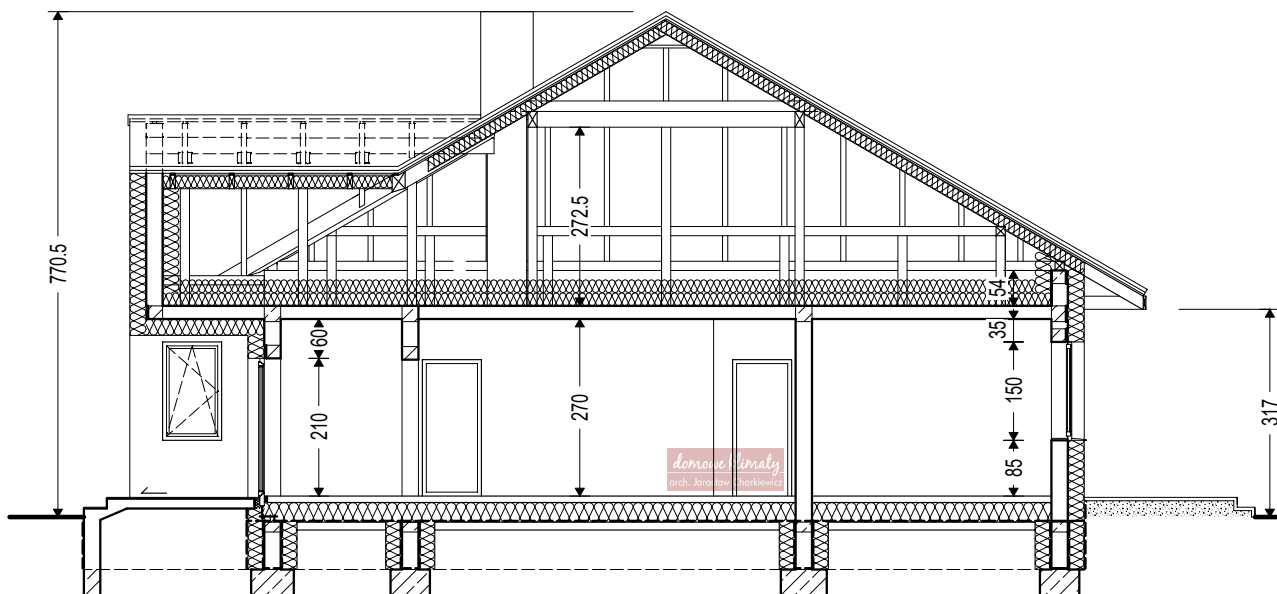
(Rysunek poglądowy. Projekt techniczny nie zawiera rozwiązania użytkowego poddasza)



Powierzchnia użytkowa 106,23 m²

Powierzchnia podłogi 233,51 m²

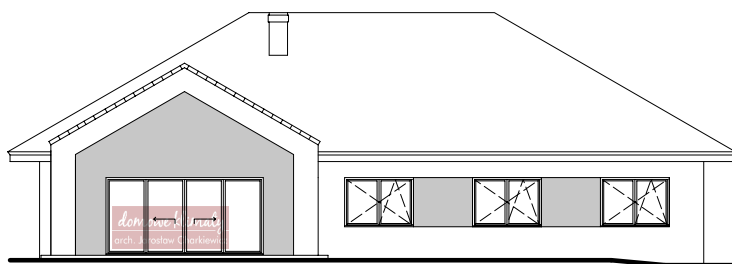
" ADRIA II " - przekrój pionowy i widoki zewnętrzne



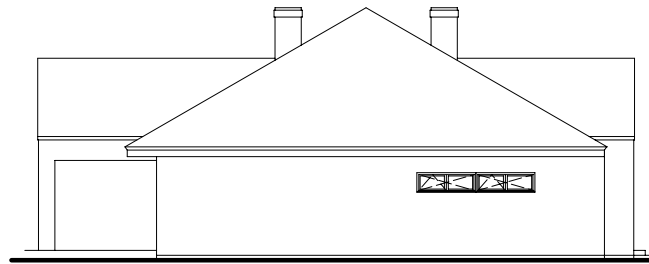
ELEWACJA FRONTOWA



ELEWACJA BOCZNA PRAWA

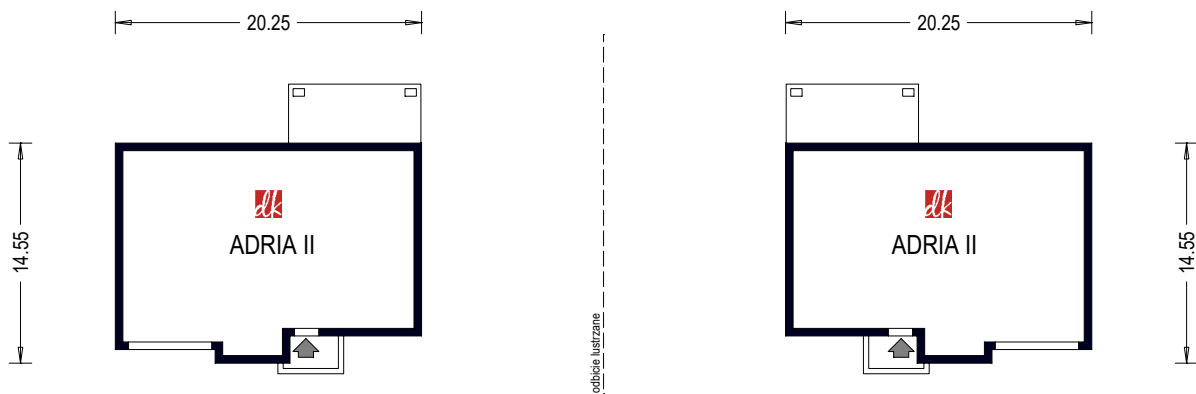


ELEWACJA OGRODOWA



ELEWACJA BOCZNA LEWA

Budynek mieszkalny, jednorodzinny - "ADRIA II". Obrys 1:500



Projekt jest własnością APA J.Charkiewicz i podlega ochronie zgodnie z Ustawą z dnia 4 lutego 1994 r. o prawie autorskim i prawach pokrewnych.

domowe klimaty
arch. Jarosław Charkiewicz

15-427 Białystok ul.Lipowa 6
tel. 85 7436846, kom. 515 770 336
www.domoweklimaty.pl
projekty@domoweklimaty.pl