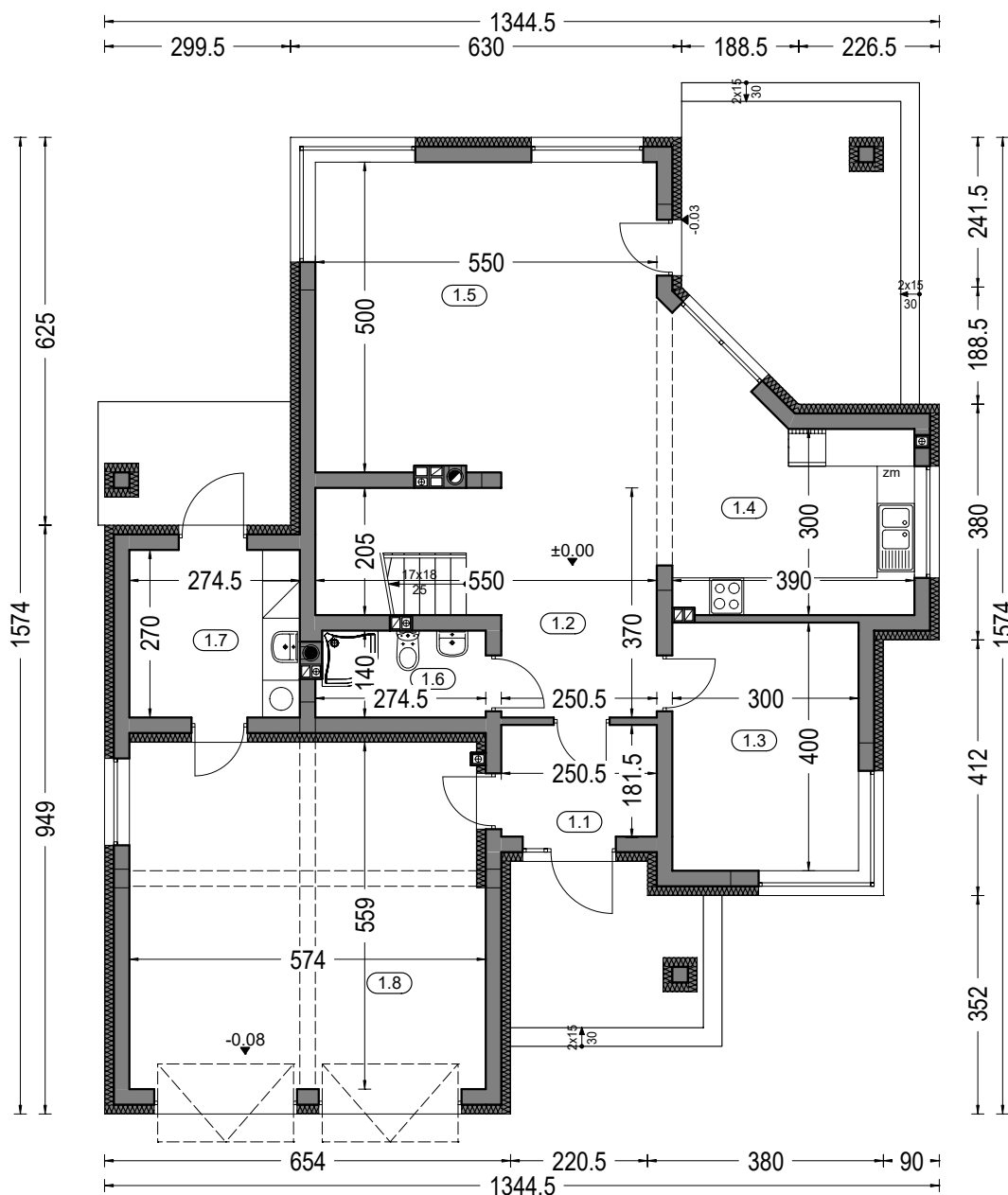


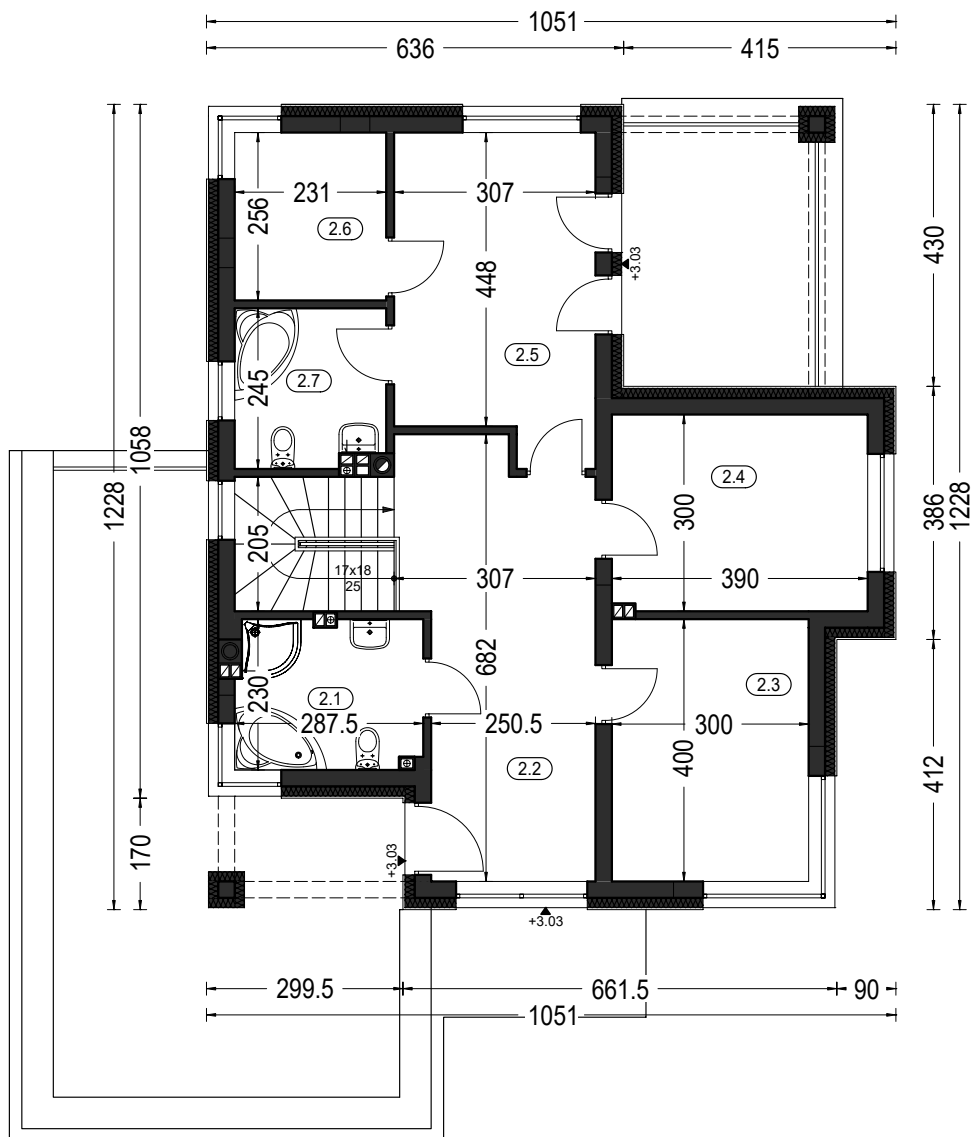
ANDROMEDA  
 parter



**Zestawienie powierzchni parteru**

| OZNACZENIE              | FUNKCJA          | POW. UŻYTK.  | POSADZKA     |
|-------------------------|------------------|--|--------------|
| 1.1                     | Przedsiónek      | 4.25 m <sup>2</sup>  | terrakota    |
| 1.2                     | Hall             | 13.24 m <sup>2</sup>                                       | parkiet      |
| 1.3                     | Pokój            | 11.58 m <sup>2</sup>                                       | terrakota    |
| 1.4                     | Kuchnia          | 14.24 m <sup>2</sup>                                       | terrakota    |
| 1.5                     | Salon            | 29.13 m <sup>2</sup>                                       | parkiet      |
| 1.6                     | WC               | 3.51 m <sup>2</sup>  | terrakota    |
| 1.7                     | Pom. gospodarcze | 7.09 m <sup>2</sup>  | terrakota    |
|                         |                  | 83.04 m <sup>2</sup>                                       |              |
| 1.8                     | Garaż            | 31.05 m <sup>2</sup>                                       | pos.betonowa |
| RAZEM :                 |                  | 114.09 m <sup>2</sup>                                      |              |
| Pow. całkowita parteru: |                  | 181.32 m <sup>2</sup> (w tym tarasy 33.71 m <sup>2</sup> ) |              |
| Pow. zabudowy:          |                  | 147.61 m <sup>2</sup>                                      |              |
| Kubatura parteru:       |                  | 451.70 m <sup>3</sup>                                      |              |

ANDROMEDA  
 piętro



**Zestawienie powierzchni piętra**

| OZNACZENIE | FUNKCJA   | POW. UŻYTK.          | POSADZKA  |
|------------|-----------|----------------------|-----------|
| 2.1        | Łazienka  | 6.14 m <sup>2</sup>  | terrakota |
| 2.2        | Hall      | 17.16 m <sup>2</sup> | parkiet   |
| 2.3        | Pokój     | 11.58 m <sup>2</sup> | parkiet   |
| 2.4        | Pokój     | 11.25 m <sup>2</sup> | parkiet   |
| 2.5        | Pokój     | 14.05 m <sup>2</sup> | parkiet   |
| 2.6        | Garderoba | 5.63 m <sup>2</sup>  | terrakota |
| 2.7        | Łazienka  | 5.23 m <sup>2</sup>  | parkiet   |

RAZEM : 71.04 m<sup>2</sup>

Pow. całkowita piętra: 158,58 m<sup>2</sup> ( w tym tarasy 56,78 m<sup>2</sup> )  
 Kubatura piętra: 277.90 m<sup>3</sup>

ANDROMEDA  
przekrój pionowy i elewacje

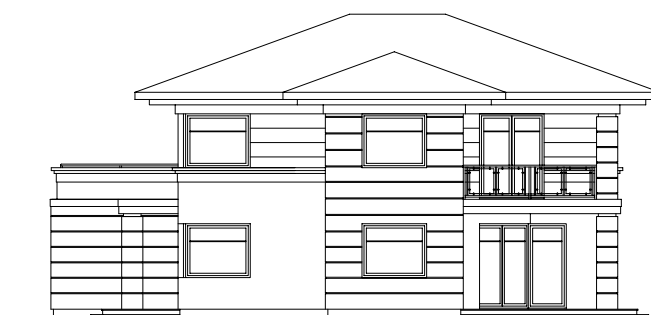
"DOMOWE KLIMATY" Jarosław Charkiewicz  
15-427 Białystok ul.Lipowa 6  
tel/fax 0-85 7436846  
www.domoweklimaty.pl  
projekty@domoweklimaty.pl



"DOMOWE KLIMATY" Jarosław Charkiewicz  
15-427 Białystok ul.Lipowa 6  
tel/fax 0-85 7436846  
www.domoweklimaty.pl  
projekty@domoweklimaty.pl



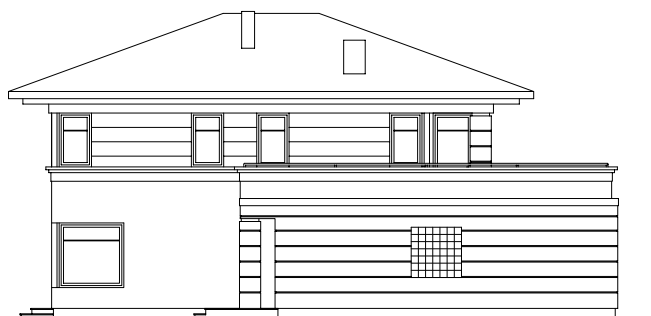
ELEWACJA FRONTOWA



ELEWACJA PRAWA



ELEWACJA OGRODOWA



ELEWACJA LEWA

Projekt jest własnością APA J.Charkiewicz i podlega ochronie zgodnie z Ustawą z dnia 4 lutego 1994 r. o prawie autorskim i prawach pokrewnych.

"DOMOWE KLIMATY" Jarosław Charkiewicz

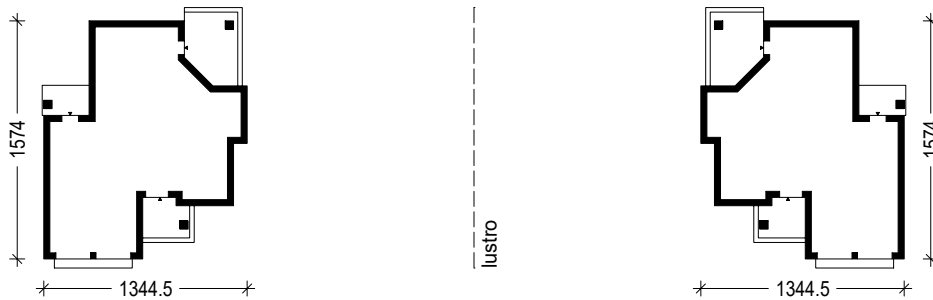
15-427 Białystok ul.Lipowa 6

tel/fax 0-85 7436846

www.domoweklimaty.pl

projekty@domoweklimaty.pl

**Budynek mieszkalny, jednorodzinny - "ANDROMEDA". Obrys 1:500**



Projekt jest własnością APA J.Charkiewicz i podlega ochronie zgodnie z Ustawą z dnia 4 lutego 1994 r. o prawie autorskim i prawach pokrewnych.