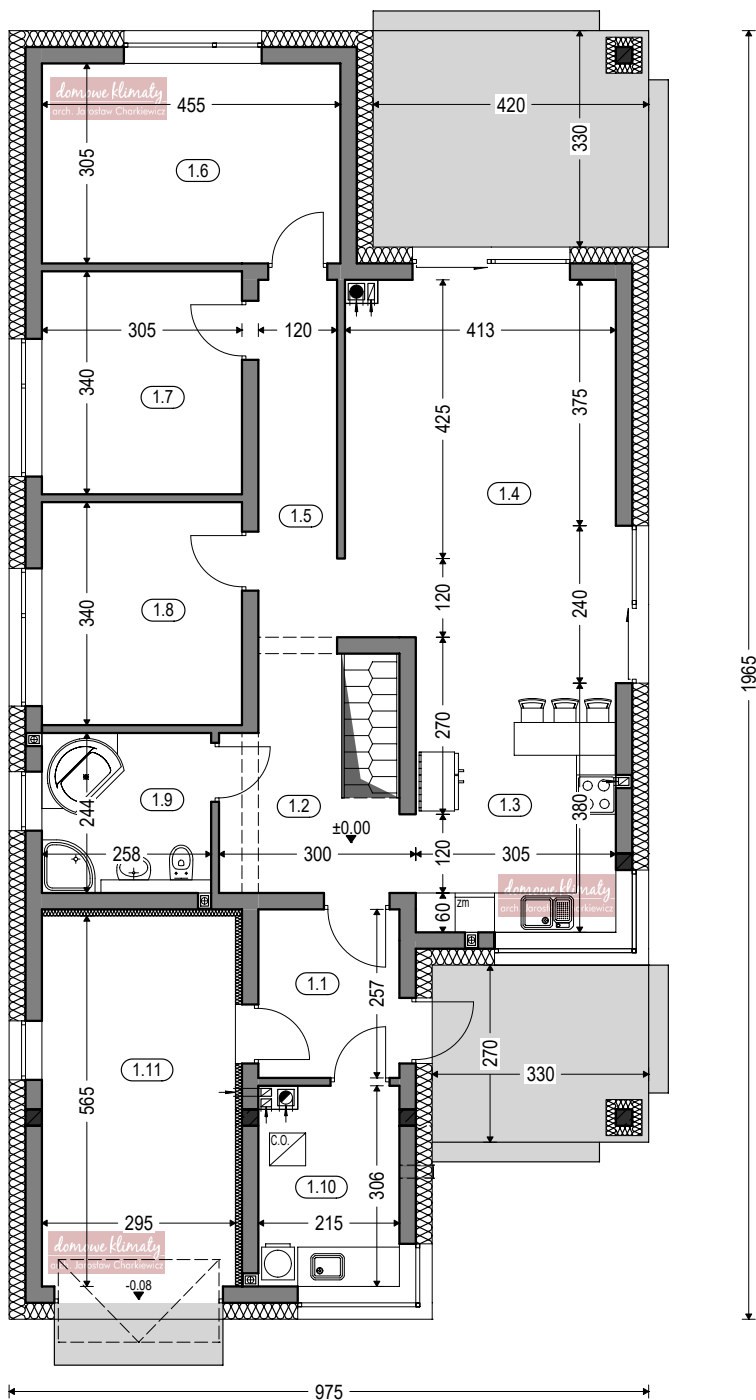
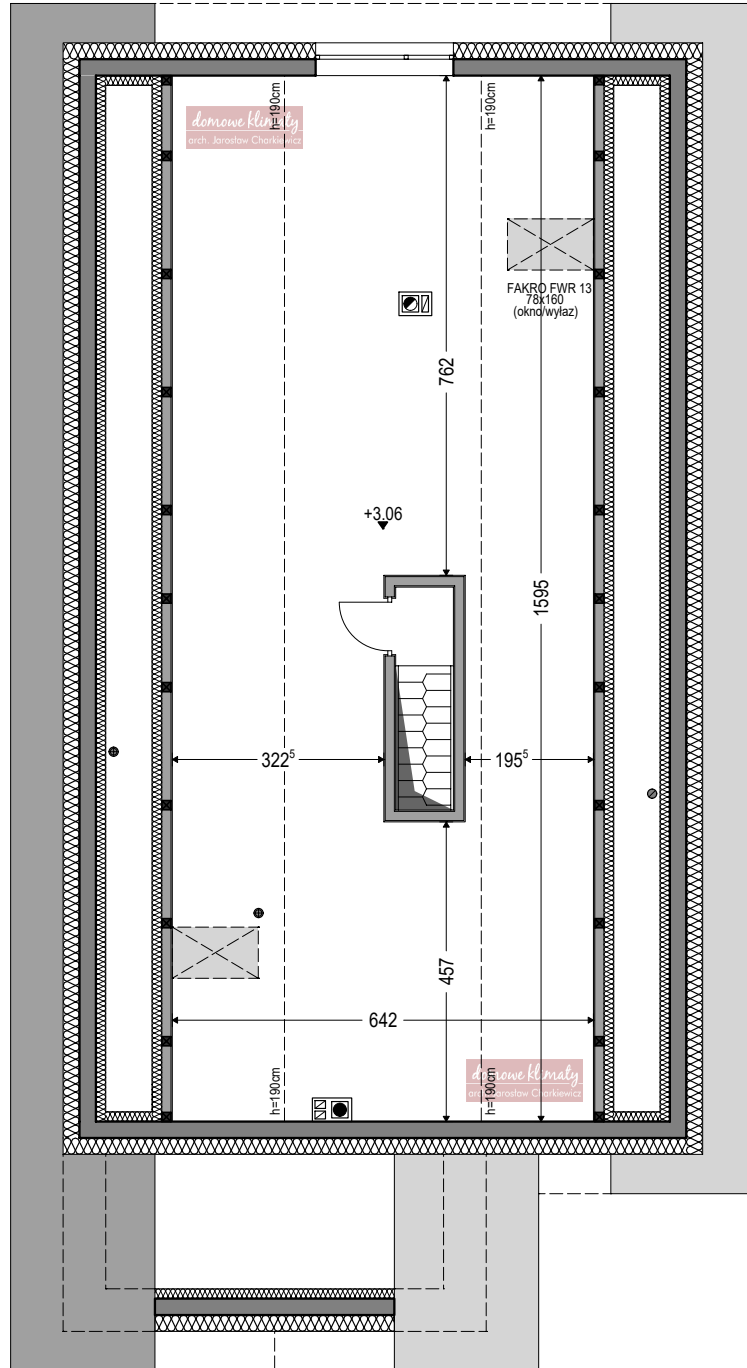


AWOKADO II
parter



OZNACZENIE	FUNKCJA	POW. UŻYTK.	POSADZKA
1.1	Przedsionek	5.25 m ²	terrakota
1.2	Hall	8.93 m ²	parkiet
1.3	Kuchnia	11.03 m ²	terrakota
1.4	Salon+Jadalnia	24.74 m ²	parkiet
1.5	Komunikacja	6.50 m ²	parkiet
1.6	Pokój	13.43 m ²	parkiet
1.7	Pokój	9.99 m ²	parkiet
1.8	Pokój	9.99 m ²	parkiet
1.9	Łazienka	6.00 m ²	terrakota
1.10	Kotłownia	6.05 m ²	terrakota
		101.91 m²	
1.11	Garaż	16.16 m ²	pos. beton.
RAZEM :		118.07 m²	
Pow. całkowita parteru:		185.83 m² (w tym tarasy 25.92 m ²)	
Pow. zabudowy:		159.91 m²	
Kubatura parteru:		489.32 m³	

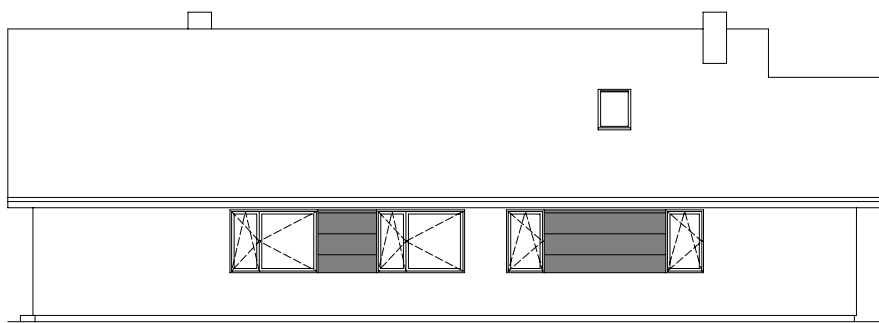
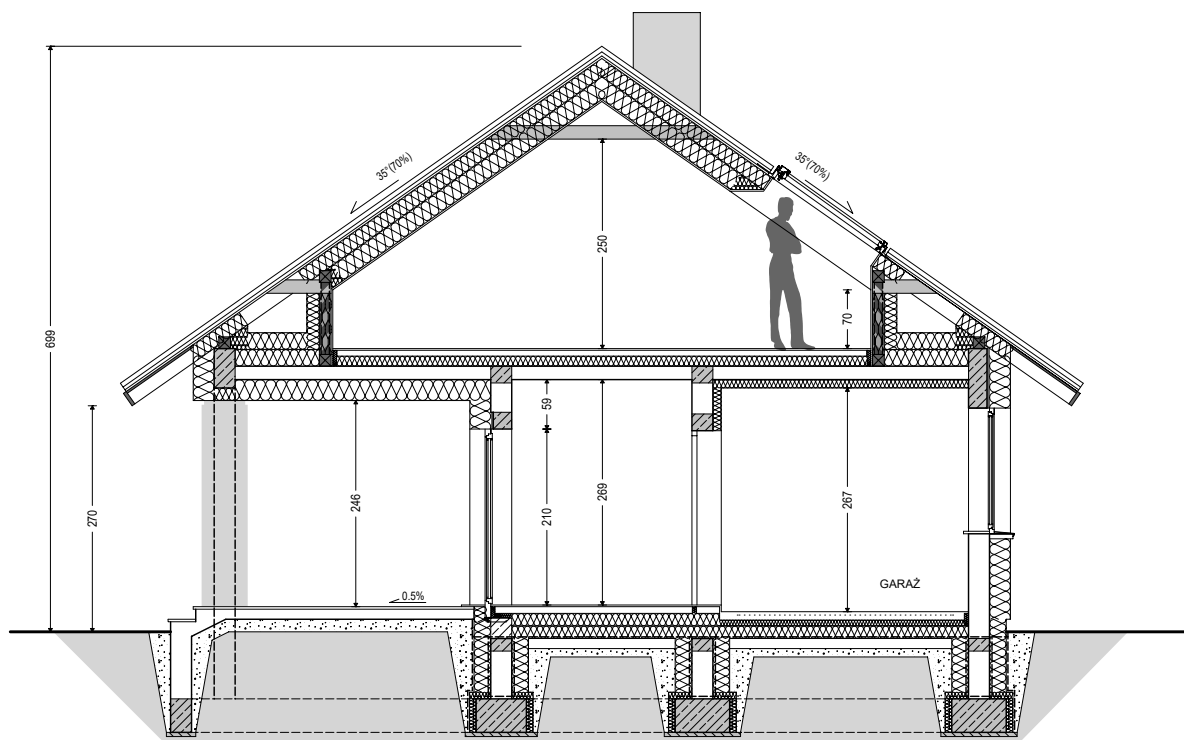
AWOKADO II
 strych



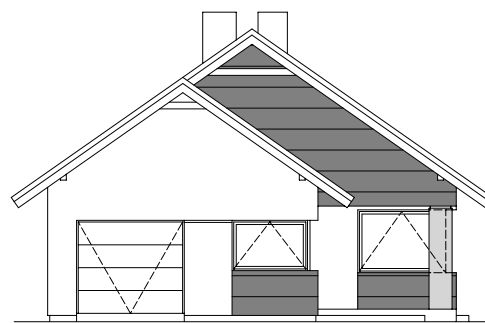
OZNACZENIE	FUNKCJA	POW. UŻYTK.	POW. POS.	POSADZKA
2.1	Strych	46.00 m ²	110.00 m ²	terrakota

AWOKADO II

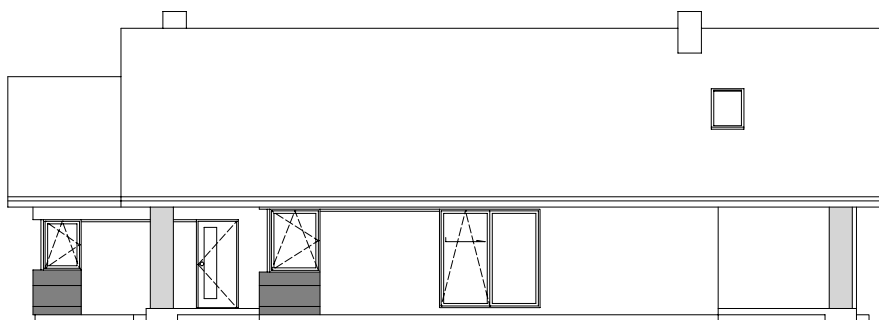
przekrój pionowy i widoki zewnętrzne



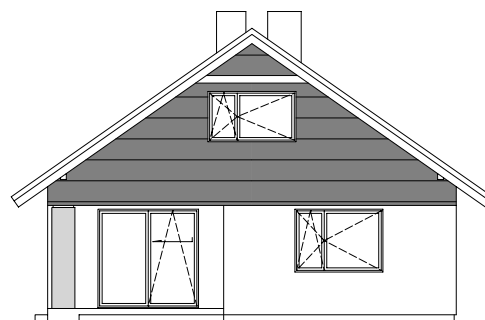
ELEWACJA LEWA



ELEWACJA FRONTOWA

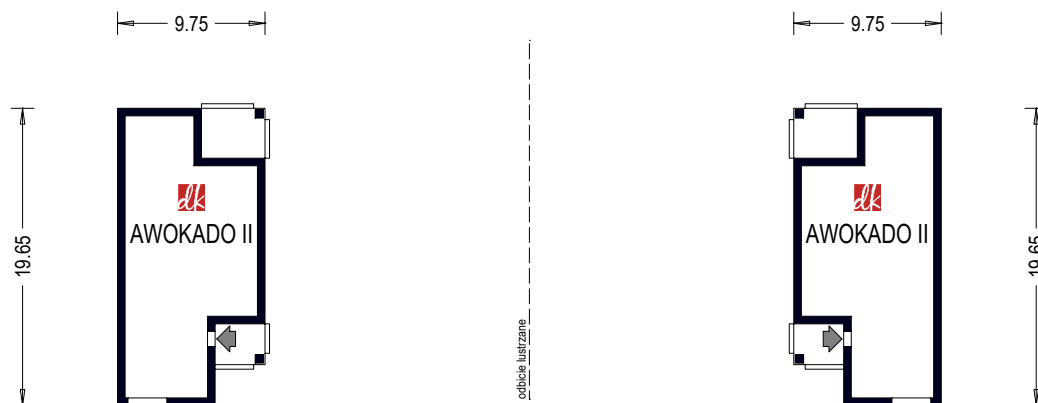


ELEWACJA PRAWA



ELEWACJA OGRODOWA

Budynek mieszkalny, jednorodzinny - "AWOKADO II". Obrys 1:500



Projekt jest własnością APA J.Charkiewicz i podlega ochronie zgodnie z Ustawą z dnia 4 lutego 1994 r. o prawie autorskim i prawach pokrewnych.

domowe klimaty
arch. Jarosław Charkiewicz

15-427 Białystok ul.Lipowa 6
tel. 85 7436846, kom. 515 770 336
www.domoweklimaty.pl
projekty@domoweklimaty.pl