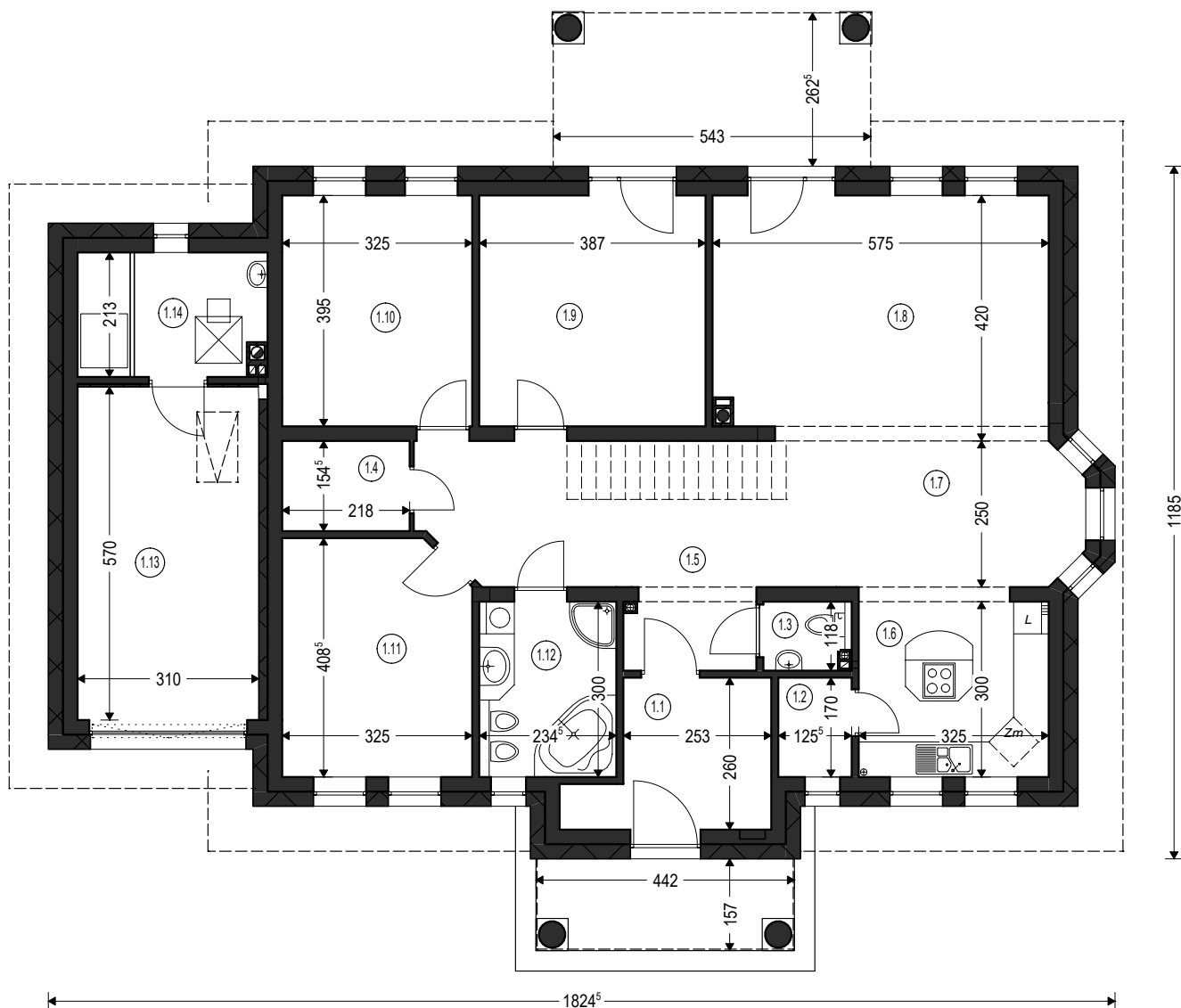


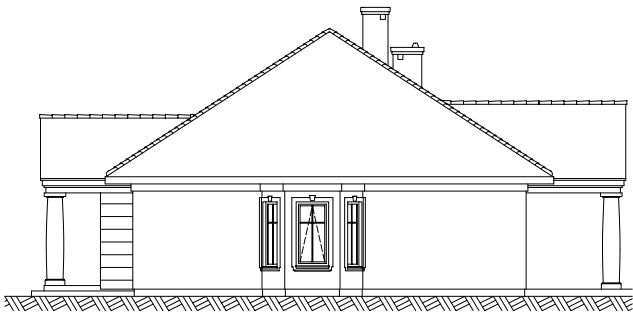
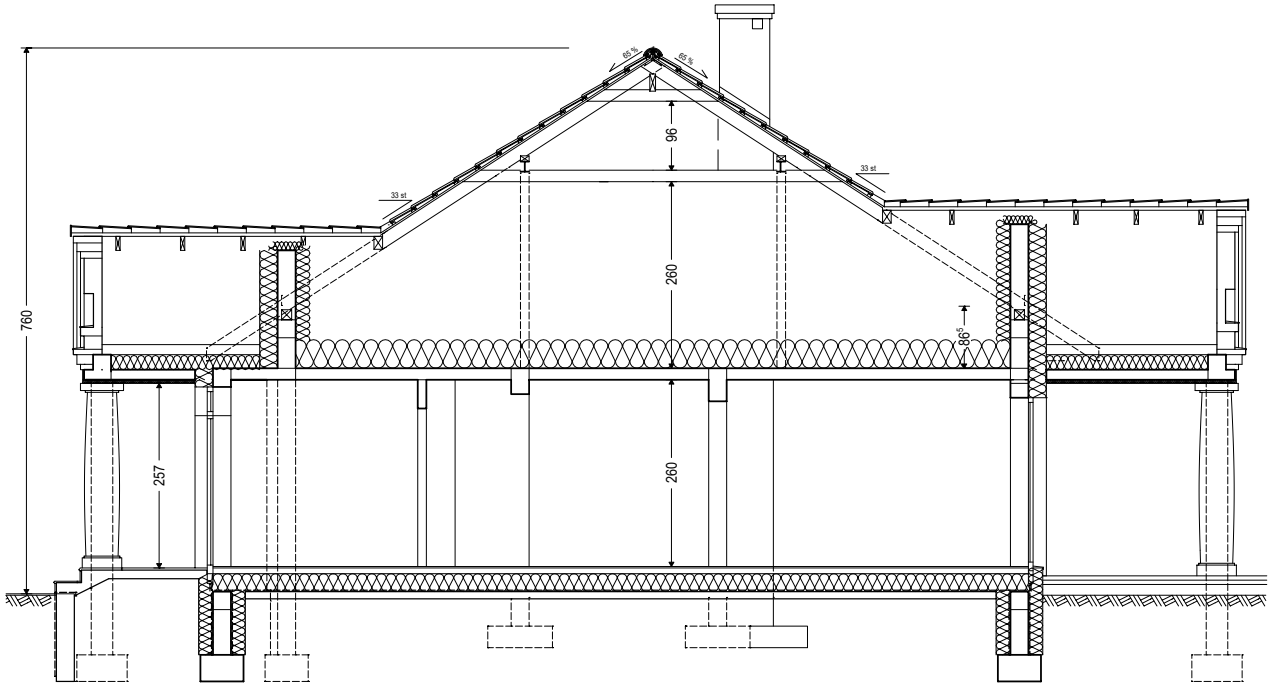
**BABIE LATO bis** parter



Zestawienie powierzchni parteru			
OZN.	FUNKCJA	POW. UŻYTKOWA	POSADZKA
1.1	PRZEDS.	7.06 m <sup>2</sup>	terakota
1.2	SPIŻARNIA	1.96 m <sup>2</sup>	terakota
1.3	WC	1.54 m <sup>2</sup>	terakota
1.4	GARDEROBA	3.21 m <sup>2</sup>	parkiet
1.5	HALL	19.98 m <sup>2</sup>	terakota
1.6	KUCHNIA	9.76 m <sup>2</sup>	terakota
1.7	JADALNIA	10.46 m <sup>2</sup>	terakota
1.8	SALON	23.37 m <sup>2</sup>	parkiet
1.9	POKÓJ	14.82 m <sup>2</sup>	parkiet
1.10	POKÓJ	12.41 m <sup>2</sup>	parkiet
1.11	POKÓJ	12.52 m <sup>2</sup>	parkiet
1.12	ŁAZIENKA	6.72 m <sup>2</sup>	terakota
RAZEM :		123.81 m <sup>2</sup>	
1.13	GARAŻ	17.41 m <sup>2</sup>	
1.14	KOTŁOWNIA	6.39 m <sup>2</sup>	
RAZEM :		147.61 m <sup>2</sup>	

POWIERZCHNIA CAŁKOWITA PARTERU :	201.89 m <sup>2</sup> (w tym taras 10.28 m <sup>2</sup> )
POWIERZCHNIA ZABUDOWY :	191.61 m <sup>2</sup>
KUBATURA PARTERU :	605.49 m <sup>3</sup>

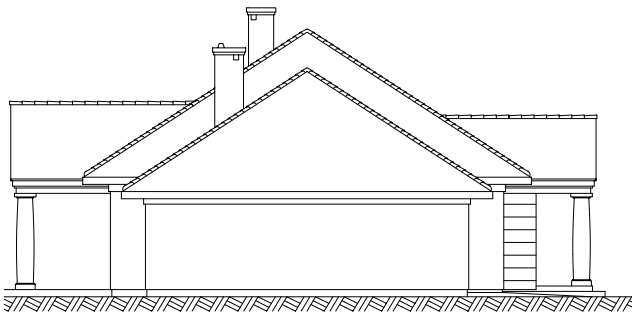
**BABIE LATO bis** przekrój pion. i elewacje



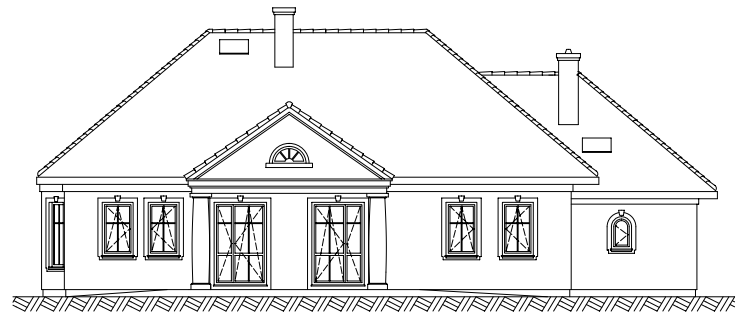
ELEWACJA PRAWA



ELEWACJA FRONTOWA

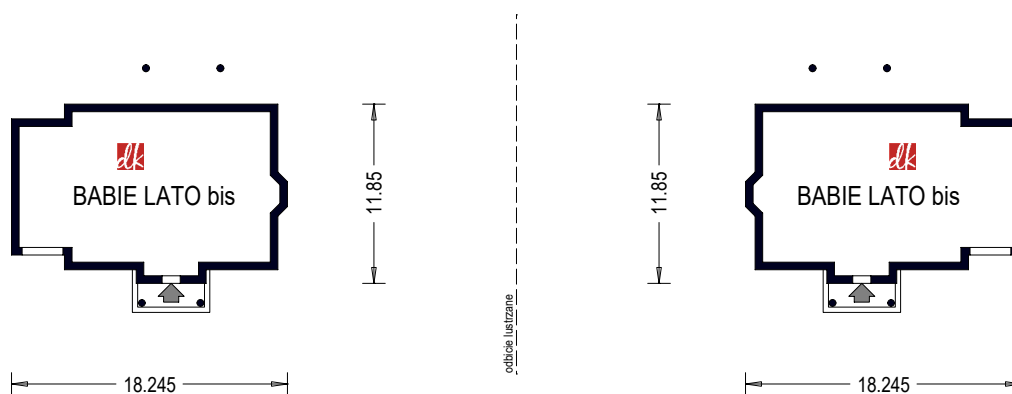


ELEWACJA LEWA



ELEWACJA TYLNA (ogrodowa)

## Budynek mieszkalny, jednorodzinny - "BABIE LATO bis". Obrys 1:500



Projekt jest własnością APA J.Charkiewicz i podlega ochronie zgodnie z Ustawą z dnia 4 lutego 1994 r. o prawie autorskim i prawach pokrewnych.

*domowe klimaty*  
arch. Jarosław Charkiewicz

15-427 Białystok ul.Lipowa 6  
tel. 85 7436846, kom. 515 770 336  
[www.domoweklimaty.pl](http://www.domoweklimaty.pl)  
[projekty@domoweklimaty.pl](mailto:projekty@domoweklimaty.pl)