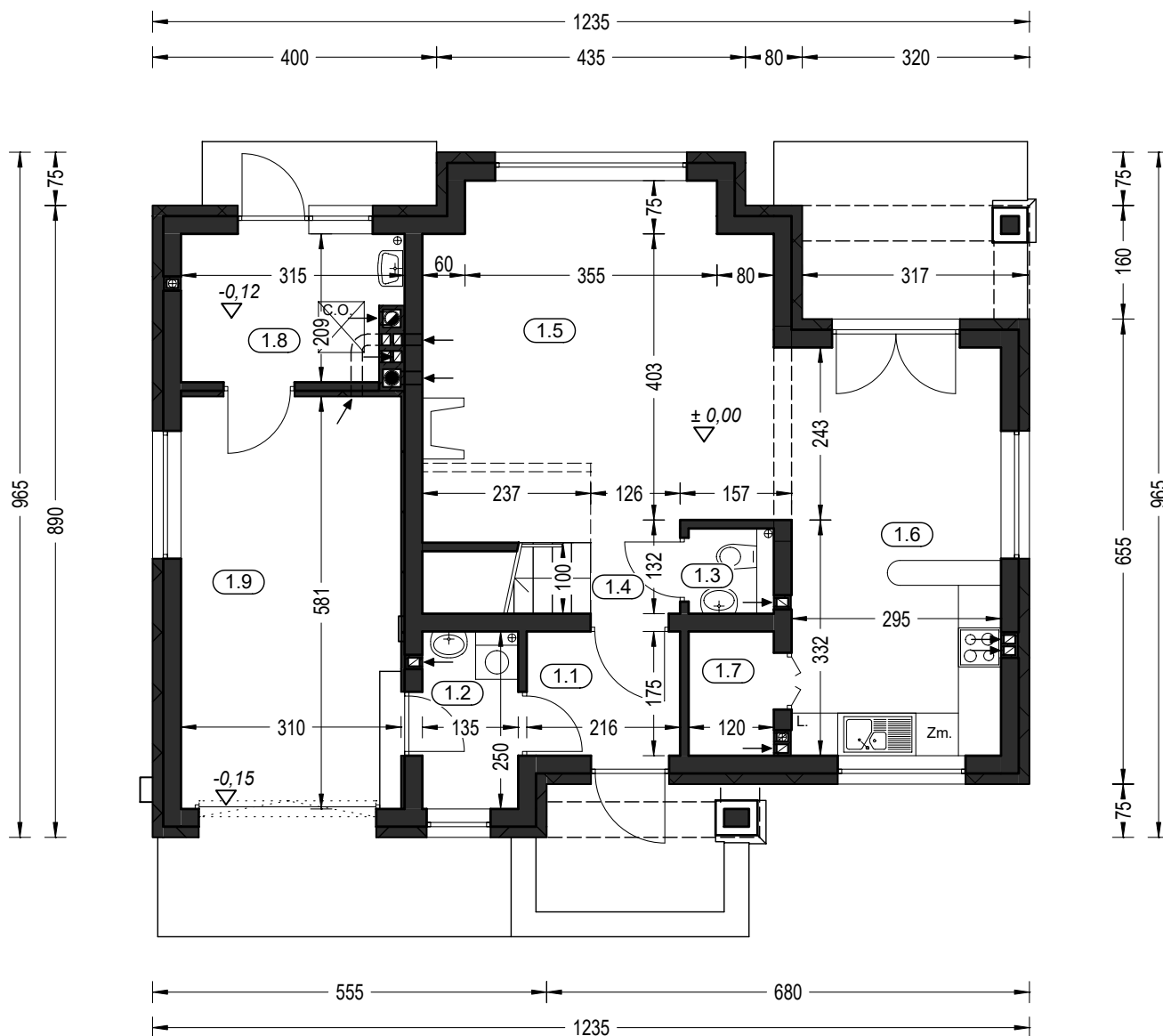


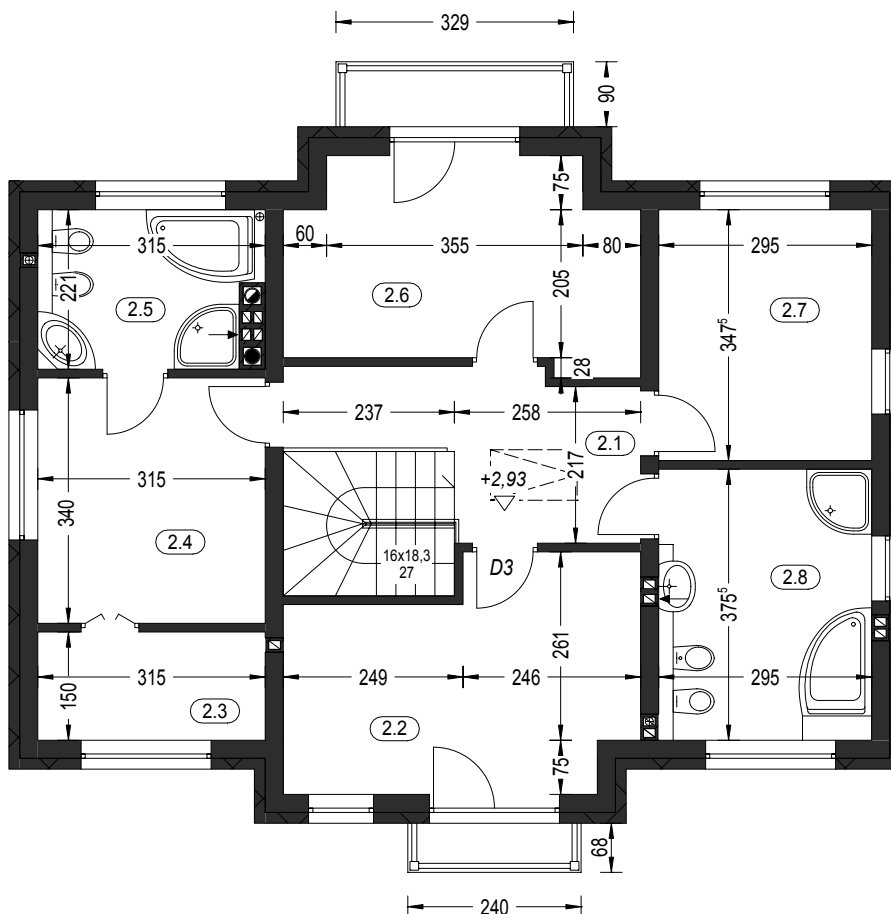
" HORNET " - parter



Zestawienie powierzchni parteru			
OZNACZ.	FUNKCJA	POW. UŻ.	POSADZKA
1.1	PRZEDSIONEK	3.51 m ²	terakota
1.2	PRALNIA	3.12 m ²	terakota
1.3	W.C.	1.29 m ²	terakota
1.4	HALL	3.82 m ²	terakota
1.5	SALON	23.36 m ²	wykładz. dywanowa
1.6	JADALNIA, KUCHNIA	16.45 m ²	terakota
1.7	SPIŻARNIA	1.91 m ²	terakota
1.8	KOTŁOWNIA	5.83 m ²	terakota
	RAZEM :	59.29 m ²	
1.9	GARAŻ	17.31 m ²	gres
PARTER RAZEM :		76.60 m ²	

Pow. całkowita parteru: 113,50 m²
 (w tym tarasy 10,54 m²)
 Pow. zabudowy: 110,33 m²
 Kubatura parteru: 320,20 m³

" HORNET " - piętro



Zestawienie powierzchni piętra			
OZNACZ.	FUNKCJA	POW. UŻ.	POSADZKA
2.1	HALL	8.14 m ²	wykładz. dywanowa
2.2	POKÓJ	13.73 m ²	wykładz. dywanowa
2.3	GARDEROBA	4.41 m ²	wykładz. dywanowa
2.4	POKÓJ	10.22 m ²	wykładz. dywanowa
2.5	ŁAZIENKA	6.15 m ²	terakota
2.6	POKÓJ	12.54 m ²	wykładz. dywanowa
2.7	POKÓJ	9.77 m ²	wykładz. dywanowa
2.8	ŁAZIENKA	10.57 m ²	terakota
PIĘTRO RAZEM :		75.53 m ²	

Pow. całkowita piętra: 112,37 m²
 (w tym balkony 4,59 m²)
 Kubatura piętra: 297,47 m³

" HORNET " - widoki zewnętrzne i przekrój pionowy



ELEWACJA OGRODOWA



ELEWACJA BOCZNA LEWA



ELEWACJA FRONTOWA



ELEWACJA BOCZNA PRAWA

