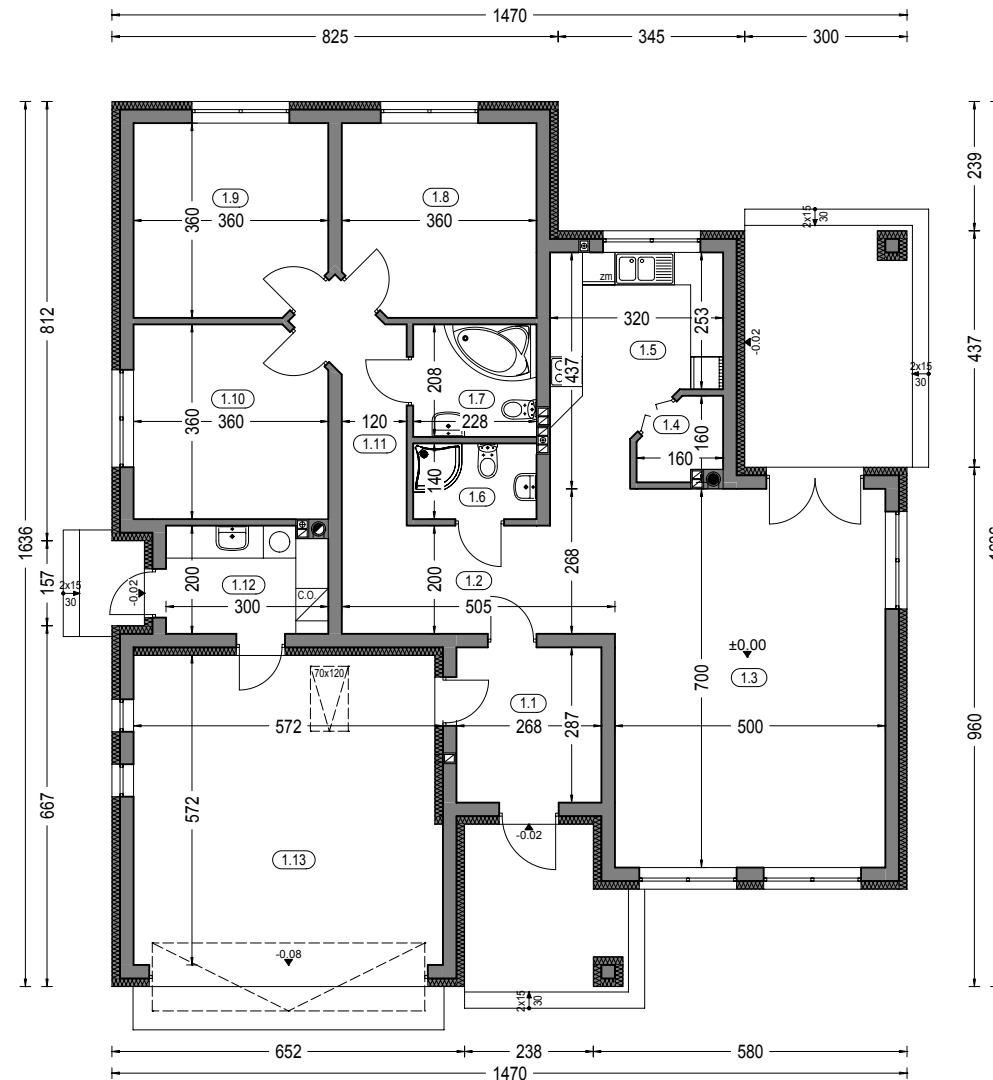


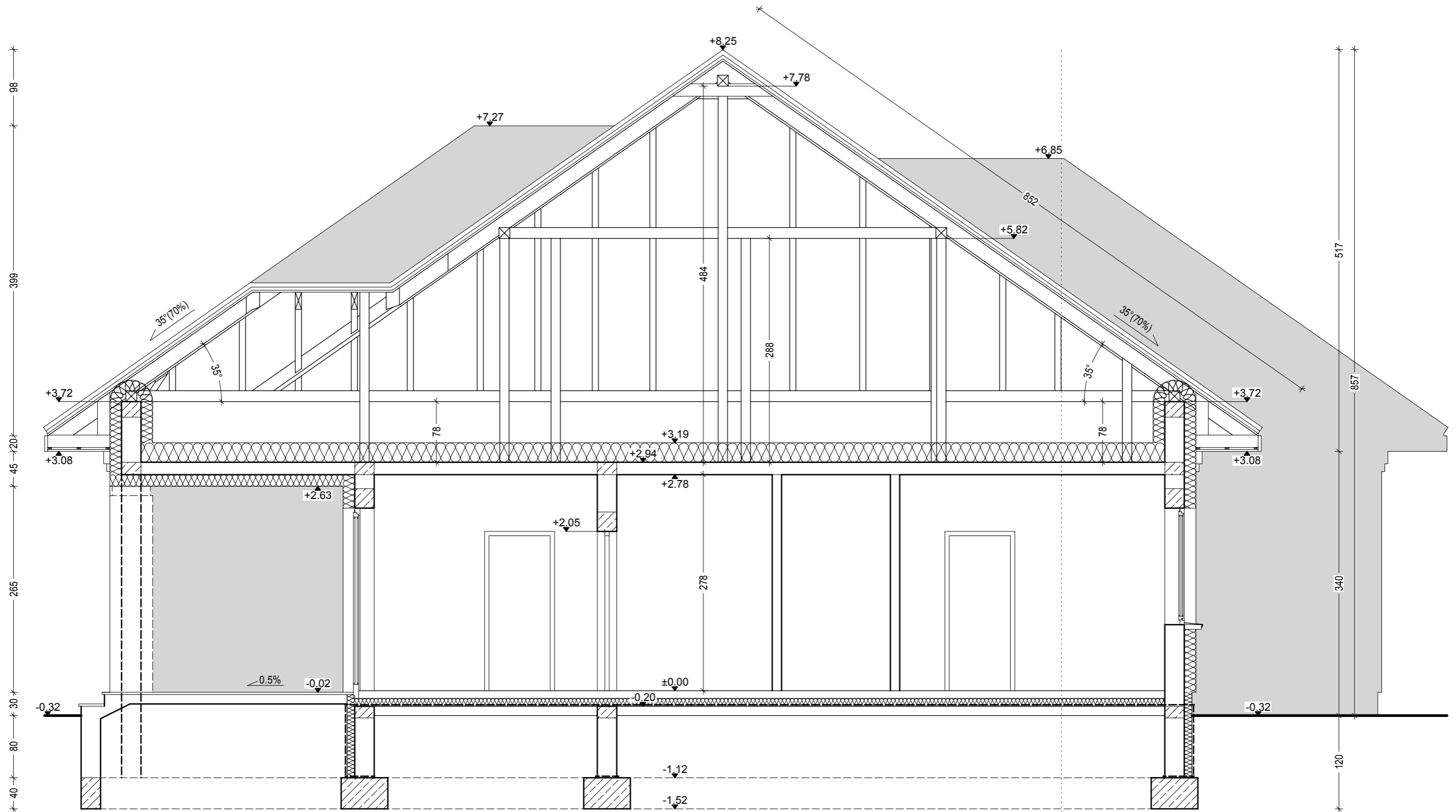
Budynek mieszkalny, jednorodzinny - "KALLIOPE". Rzut parteru



Zestawienie powierzchni parteru			
OZNACZENIE	FUNKCJA	POW. UŻYTK.	POSADZKA
1.1	Przedsiónek	7.36 m ²	terrakota
1.2	Hall	7.41 m ²	parkiet
1.3	Salon+Jadalnia	37.47 m ²	parkiet
1.4	Spizarnia	1.88 m ²	terrakota
1.5	Kuchnia	10.89 m ²	terrakota
1.6	Wc	2.97 m ²	terrakota
1.7	Łazienka	4.48 m ²	terrakota
1.8	Pokój	12.19 m ²	parkiet
1.9	Pokój	12.19 m ²	parkiet
1.10	Pokój	12.19 m ²	parkiet
1.11	Komunikacja	5.46 m ²	parkiet
1.12	Pom.gospod.	5.56 m ²	terrakota
		120.05 m ²	
1.13	Garaż	31.66 m ²	pos.beton.
RAZEM :		151.71 m ²	
Pow. całkowita parteru:		222.55 m ²	(w tym tarasy 29.11 m ²)
Pow. zabudowy:		193.43 m ²	
Kubatura parteru:		591.94 m ²	

"DOMOWE KLIMATY" Jarosław Charkiewicz
15-427 Białystok ul.Lipowa 6
tel/fax 0-85 7436846
www.domoweklimaty.pl
projekty@domoweklimaty.pl

Budynek mieszkalny, jednorodzinny - "KALLIOPE". Przekrój



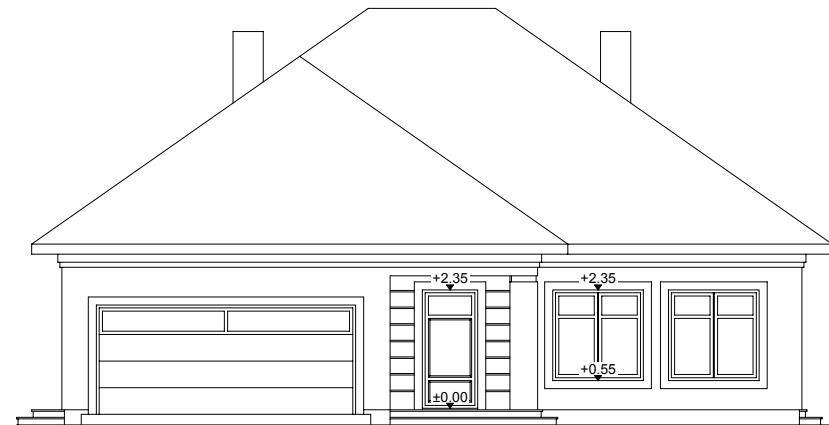
Projekt jest własnością APA J.Charkiewicz i podlega ochronie zgodnie z Ustawą z dnia 4 lutego 1994 r. o prawie autorskim i prawach pokrewnych.

"DOMOWE KLIMATY" Jarosław Charkiewicz
15-427 Białystok ul.Lipowa 6
tel/fax 0-85 7436846
www.domoweklimaty.pl
projekty@domoweklimaty.pl

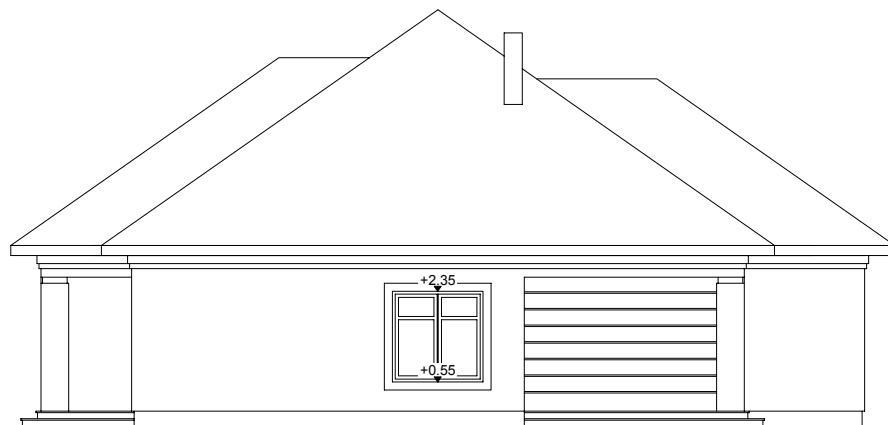
Budynek mieszkalny, jednorodzinny - "KALLIOPE". Elewacje



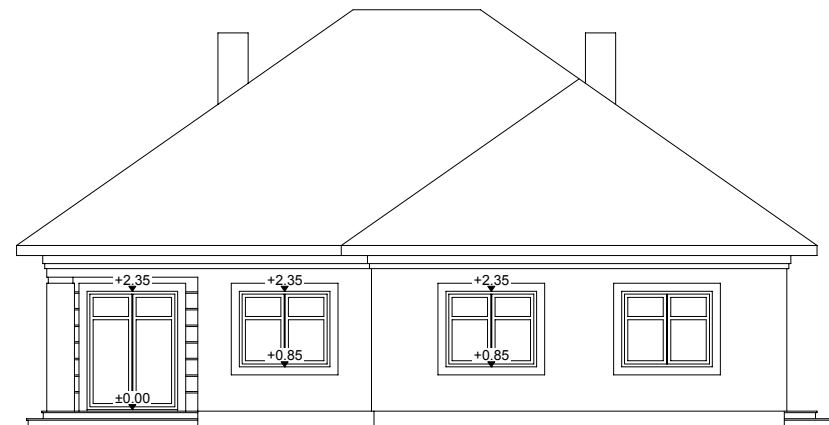
ELEWACJA LEWA



ELEWACJA FRONTOWA



ELEWACJA PRAWA



ELEWACJA OGRODOWA

Projekt jest własnością APA J.Charkiewicz i podlega ochronie zgodnie z Ustawą z dnia 4 lutego 1994 r. o prawie autorskim i prawach pokrewnych.

"DOMOWE KLIMATY" Jarosław Charkiewicz

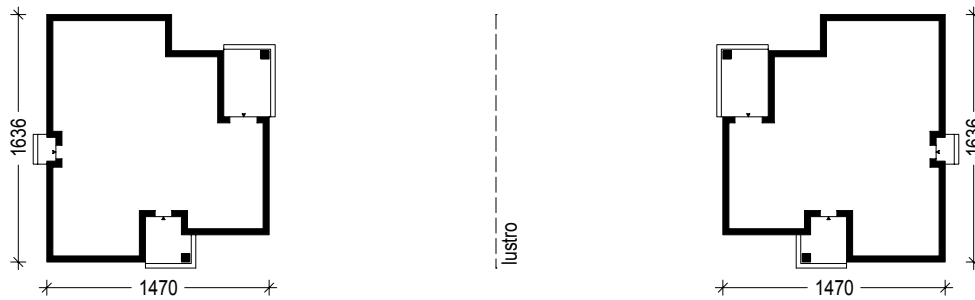
15-427 Białystok ul.Lipowa 6

tel/fax 0-85 7436846

www.domoweklimaty.pl

projekty@domoweklimaty.pl

Budynek mieszkalny, jednorodzinny - "Kalliope". Obrys 1:500



Projekt jest własnością APA J.Charkiewicz i podlega ochronie zgodnie z Ustawą z dnia 4 lutego 1994 r. o prawie autorskim i prawach pokrewnych.