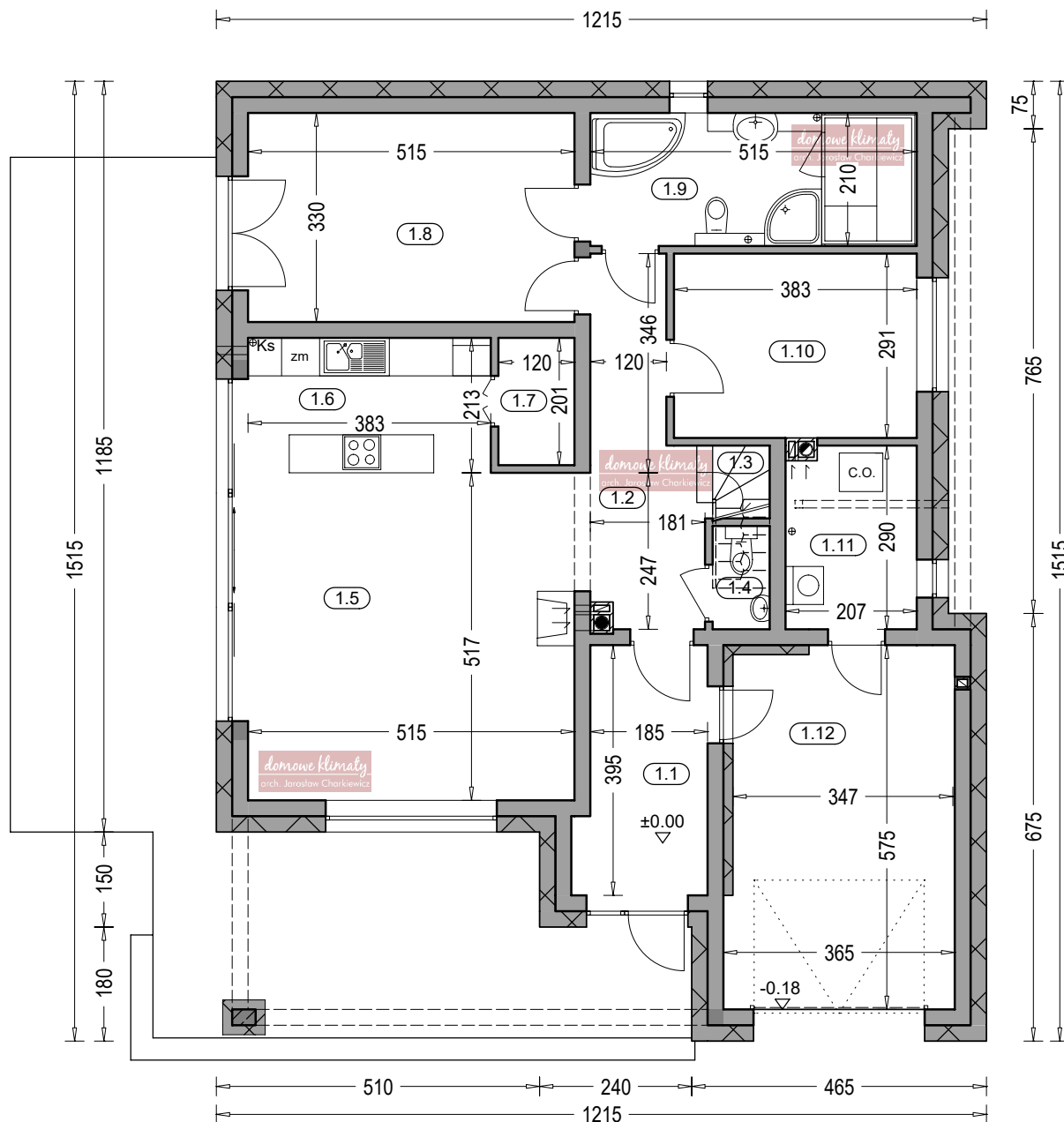


KARINO II parter

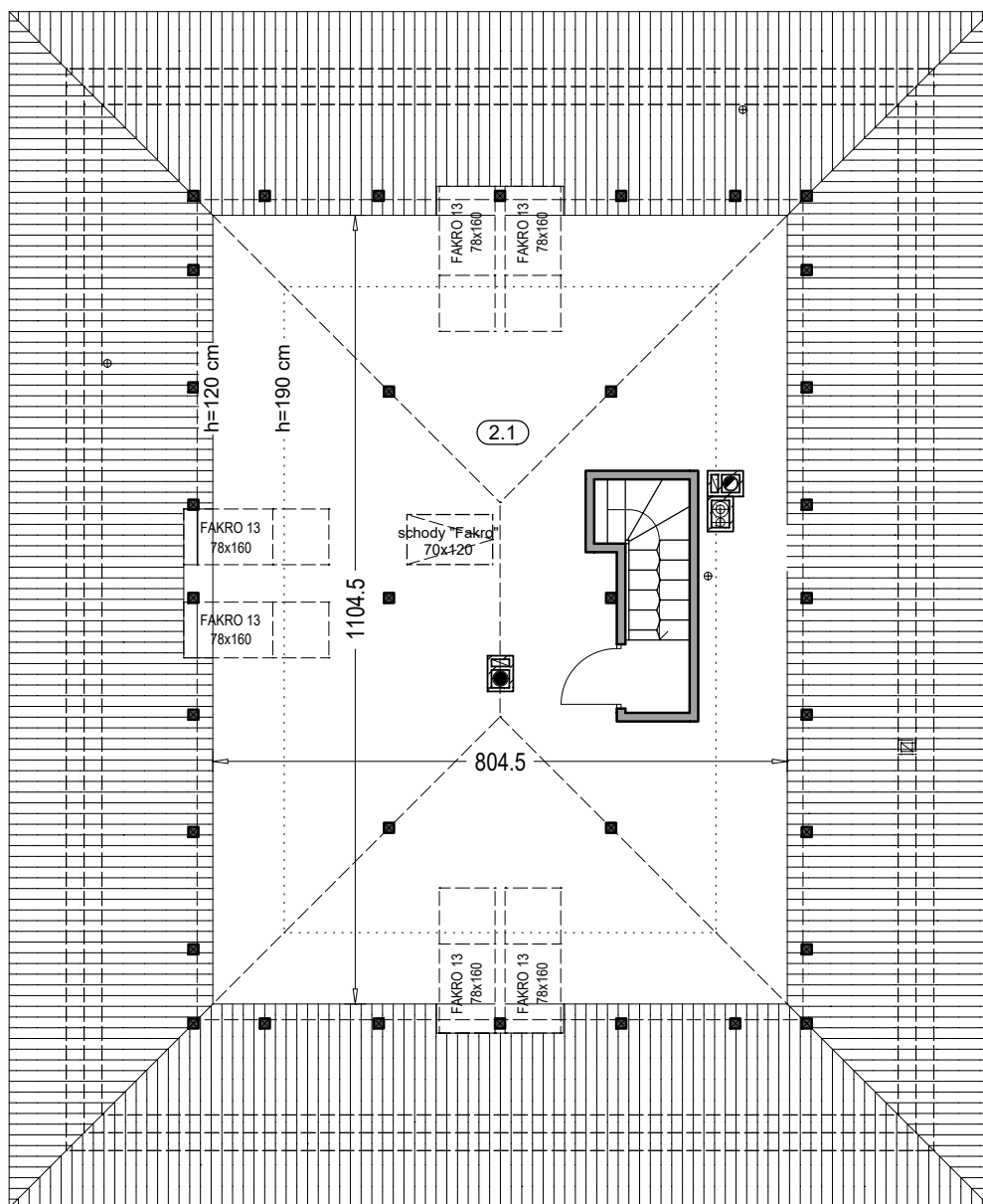


Zestawienie powierzchni parteru

OZNACZENIE	FUNKCJA	POW. UŻYTK.	POSADZKA
1.1	Przedsiónek	7.37 m ²	terrakota
1.2	Hol	8.27 m ²	terrakota
1.3	Kl. schod.	1.11 m ²	drewno
1.4	WC	1.32 m ²	terrakota
1.5	Salon	26.57 m ²	parkiet
1.6	Kuchnia	8.03 m ²	terrakota
1.7	Spiżarnia	2.22 m ²	terrakota
1.8	Pokój	16.49 m ²	parkiet
1.9	Łazienka	10.38 m ²	terrakota
1.10	Pokój	10.74 m ²	parkiet
1.11	Kotłownia	5.59 m ²	terrakota
	RAZEM	98.09 m²	
1.12	Garaż	19.81 m ²	pos. betonowa
	SUMA POW.	117.90 m²	

Pow. całkowita parteru: 220.65 m²
 Pow. zabudowy: 158.33 m²
 Kubatura parteru: 545.63 m³

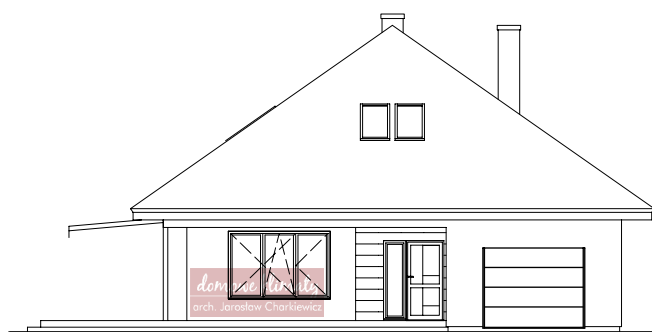
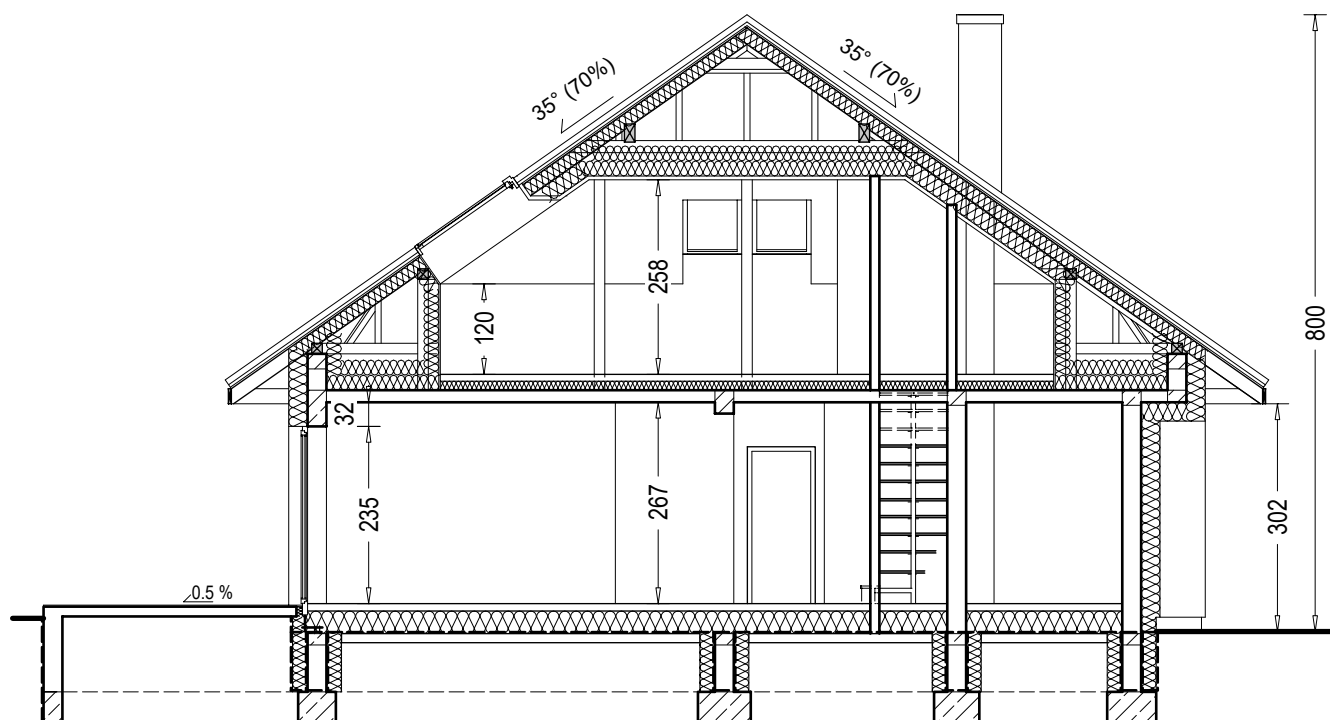
KARINO II strych



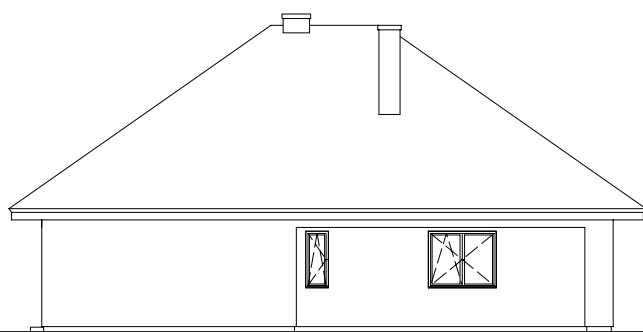
Zestawienie powierzchni strychu

OZNACZENIE	FUNKCJA	POW. UŻYTK.	POW. PODŁÓG	POSADZKA
	Strych	49.51 m ²	84.36 m ²	wykł. dyw.

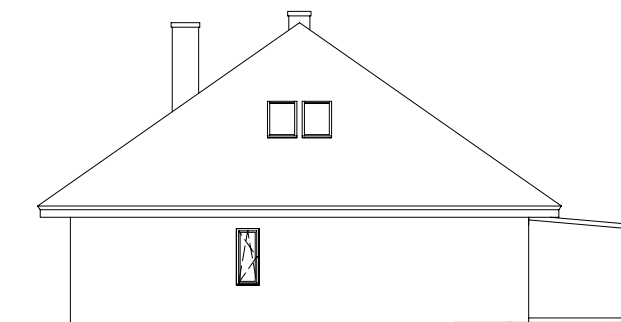
KARINO II przekrój pionowy i widoki zewnętrzne



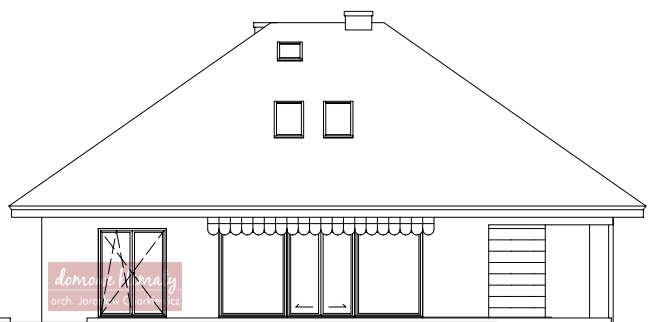
ELEWACJA FRONTOWA



ELEWACJA BOCZNA PRAWA

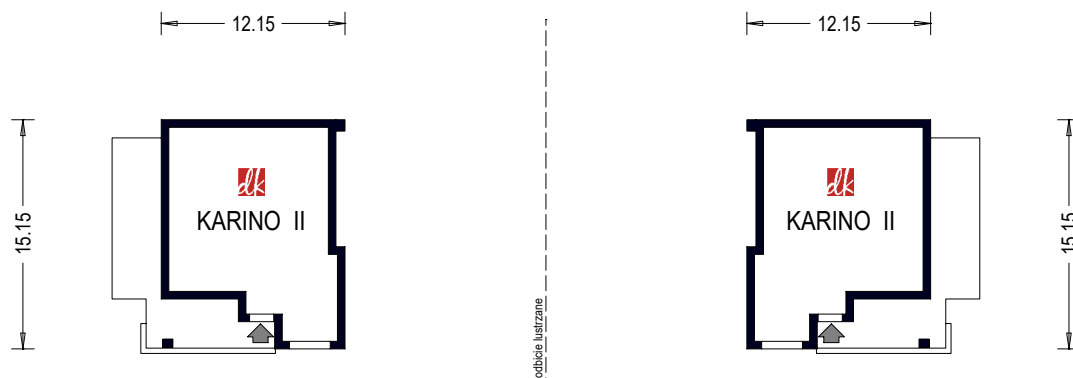


ELEWACJA OGRODOWA



ELEWACJA BOCZNA LEWA

Budynek mieszkalny, jednorodzinny - "KARINO II". Obrys 1:500



Projekt jest własnością APA J.Charkiewicz i podlega ochronie zgodnie z Ustawą z dnia 4 lutego 1994 r. o prawie autorskim i prawach pokrewnych.

domowe klimaty
arch. Jarosław Charkiewicz

15-427 Białystok ul.Lipowa 6
tel. 85 7436846, kom. 515 770 336
www.domoweklimaty.pl
projekty@domoweklimaty.pl