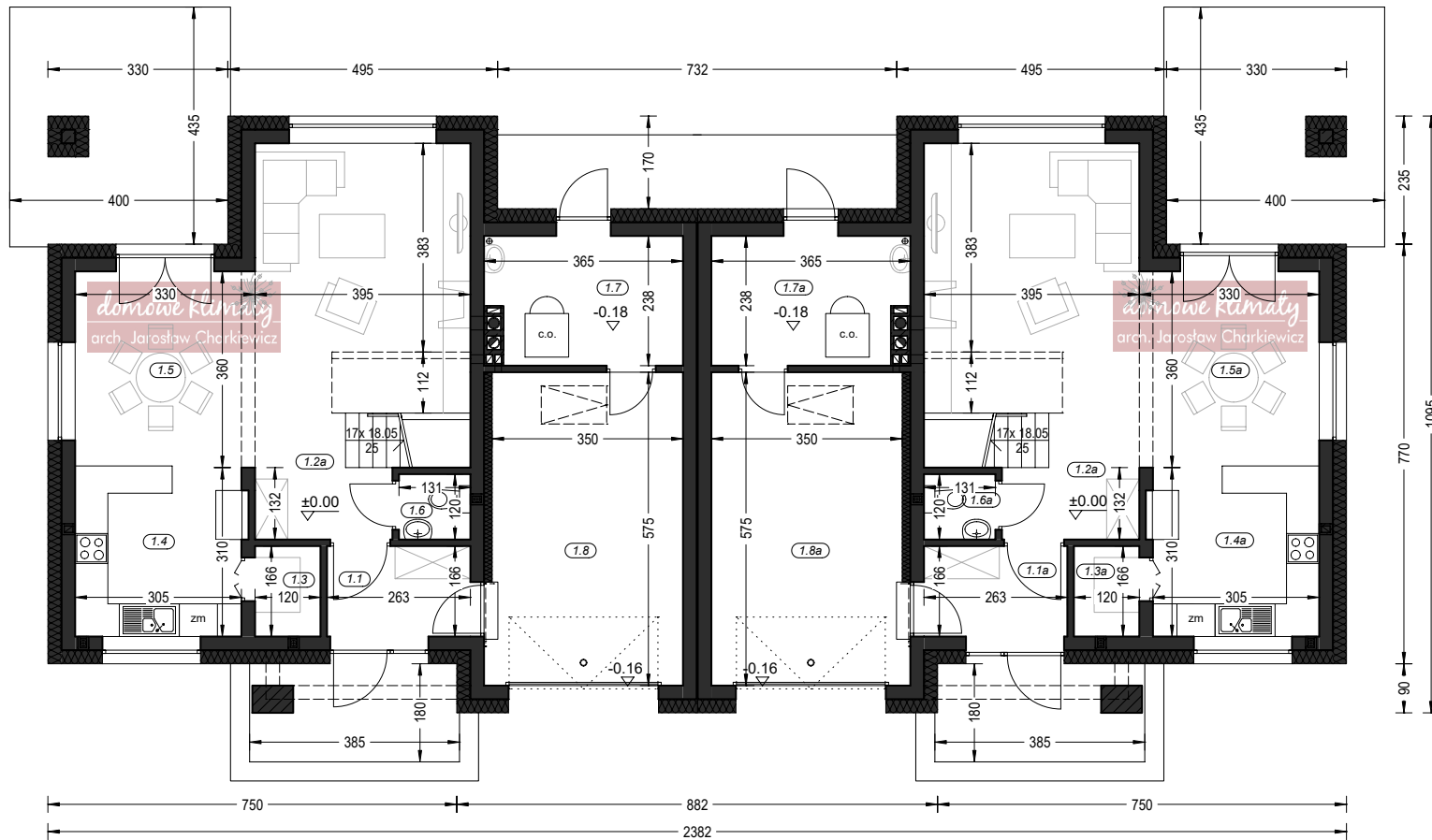


**KASJOPEA II B**  
parter

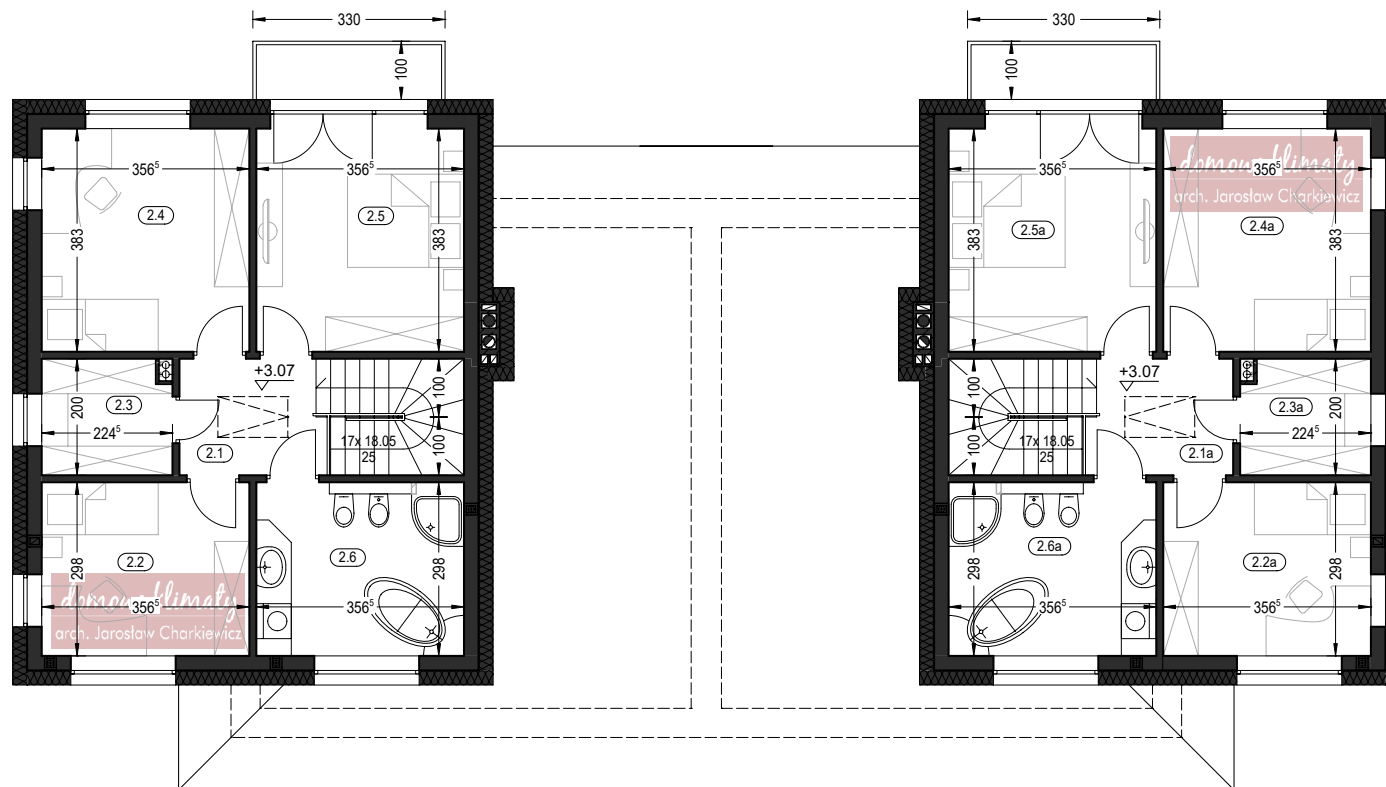


Zestawienie powierzchni parteru			
OZNACZENIE	FUNKCJA	POW. UŻYTK.	POSADZKA
1.1	Przedśionek	4.11 m <sup>2</sup>	terrakota
1.2	Komunikacja	6.42 m <sup>2</sup>	terrakota
1.3	Spizarnia	1.82 m <sup>2</sup>	terrakota
1.4	Kuchnia	9.27 m <sup>2</sup>	terrakota
1.5	Salon, jadalnia	31.46 m <sup>2</sup>	parkiet
1.6	WC	1.43 m <sup>2</sup>	terrakota
1.7	Kotłownia	7.93 m <sup>2</sup>	terrakota
	RAZEM	62.44 m <sup>2</sup>	
1.8	Garaż	19.69 m <sup>2</sup>	pos. betonowa
	SUMA POW.	82.13 m <sup>2</sup>	

Zestawienie powierzchni parteru			
OZNACZENIE	FUNKCJA	POW. UŻYTK.	POSADZKA
1.1a	Przedśionek	4.11 m <sup>2</sup>	terrakota
1.2a	Komunikacja	6.42 m <sup>2</sup>	terrakota
1.3a	Spizarnia	1.82 m <sup>2</sup>	terrakota
1.4a	Kuchnia	9.27 m <sup>2</sup>	terrakota
1.5a	Salon, jadalnia	31.46 m <sup>2</sup>	parkiet
1.6a	WC	1.43 m <sup>2</sup>	terrakota
1.7a	Kotłownia	7.93 m <sup>2</sup>	terrakota
	RAZEM	62.44 m <sup>2</sup>	
1.8a	Garaż	19.69 m <sup>2</sup>	pos. betonowa
	SUMA POW.	82.13 m <sup>2</sup>	(w tym tarasy)

Pow. całkowita parteru: 283.21 m<sup>2</sup> 63.84 m<sup>2</sup>  
 Pow. zabudowy: 234.89 m<sup>2</sup>  
 Kubatura parteru: 673.48 m<sup>3</sup>

**KASJOPEA II B**  
piętro



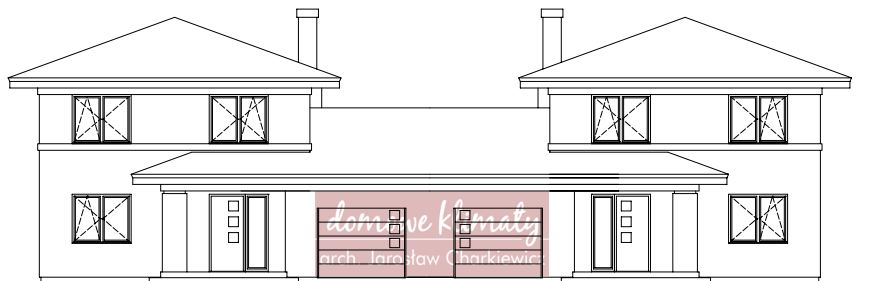
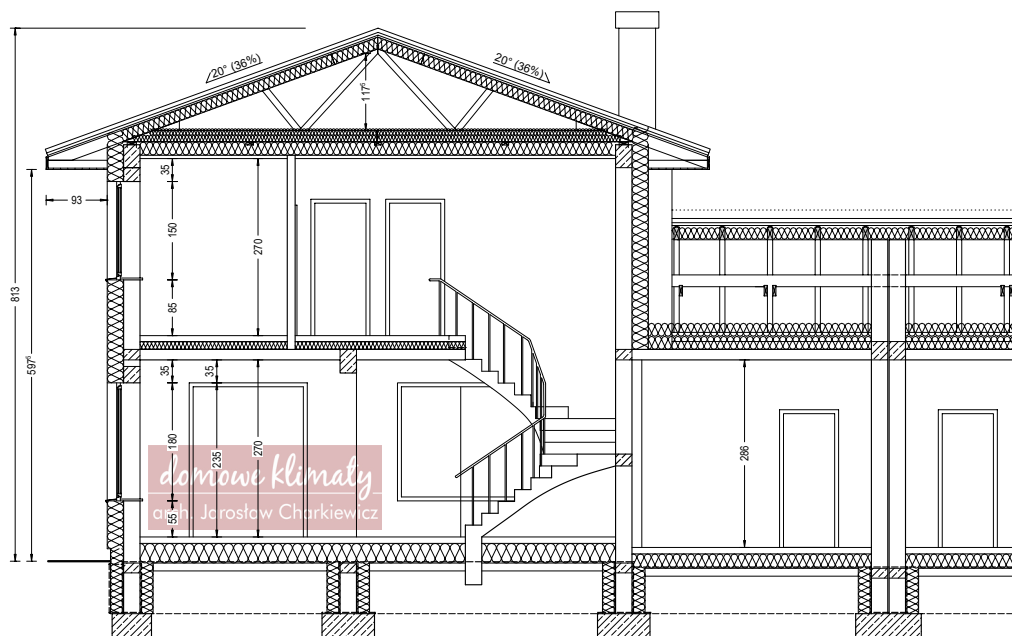
Zestawienie powierzchni piętra			
OZNACZENIE	FUNKCJA	POW. UŻYTK.	PODŁOGA
2.1	Komunikacja	4.73 m2	terrakota
2.2	Pokój	10.23 m2	parkiet
2.3	Garderoba	4.13 m2	terrakota
2.4	Pokój	13.21 m2	parkiet
2.5	Pokój	13.21 m2	parkiet
2.6	Łazienka	10.23 m2	terrakota
RAZEM		55.74 m2	

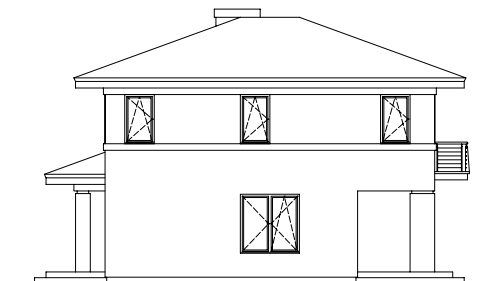
Zestawienie powierzchni piętra			
OZNACZENIE	FUNKCJA	POW. UŻYTK.	PODŁOGA
2.1a	Komunikacja	4.73 m2	terrakota
2.2a	Pokój	10.23 m2	parkiet
2.3a	Garderoba	4.13 m2	terrakota
2.4a	Pokój	13.21 m2	parkiet
2.5a	Pokój	13.21 m2	parkiet
2.6a	Łazienka	10.23 m2	terrakota
RAZEM		55.74 m2	

Pow. całkowita piętra: 173.58 m2 (w tym balkony) 6.60 m2  
Kubatura piętra: 525.98 m3

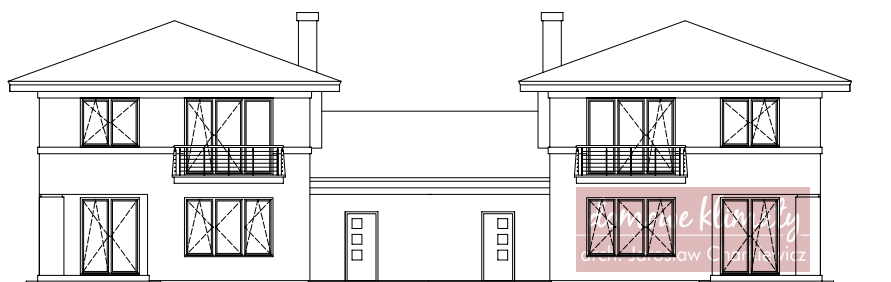
**KASJOPEA II B**  
przekrój pionowy i widoki zewnętrzne



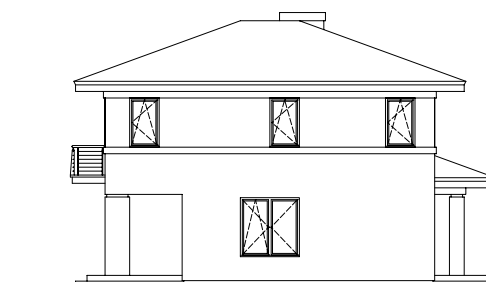
ELEWACJA FRONTOWA



ELEWACJA BOCZNA PRAWA

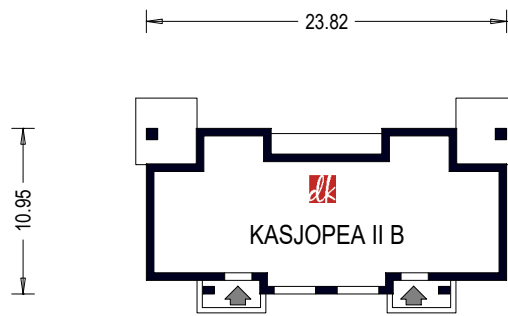


ELEWACJA OGRODOWA



ELEWACJA BOCZNA LEWA

Budynek mieszkalny, jednorodzinny dwulokalowy - "KASJOPEA II B". Obrys 1:500



Projekt jest własnością APA J.Charkiewicz i podlega ochronie zgodnie z Ustawą z dnia 4 lutego 1994 r. o prawie autorskim i prawach pokrewnych.

*domowe klimaty*  
arch. Jarosław Charkiewicz

15-427 Białystok ul.Lipowa 6  
tel. 85 7436846, kom. 515 770 336  
www.domoweklimaty.pl  
projekty@domoweklimaty.pl