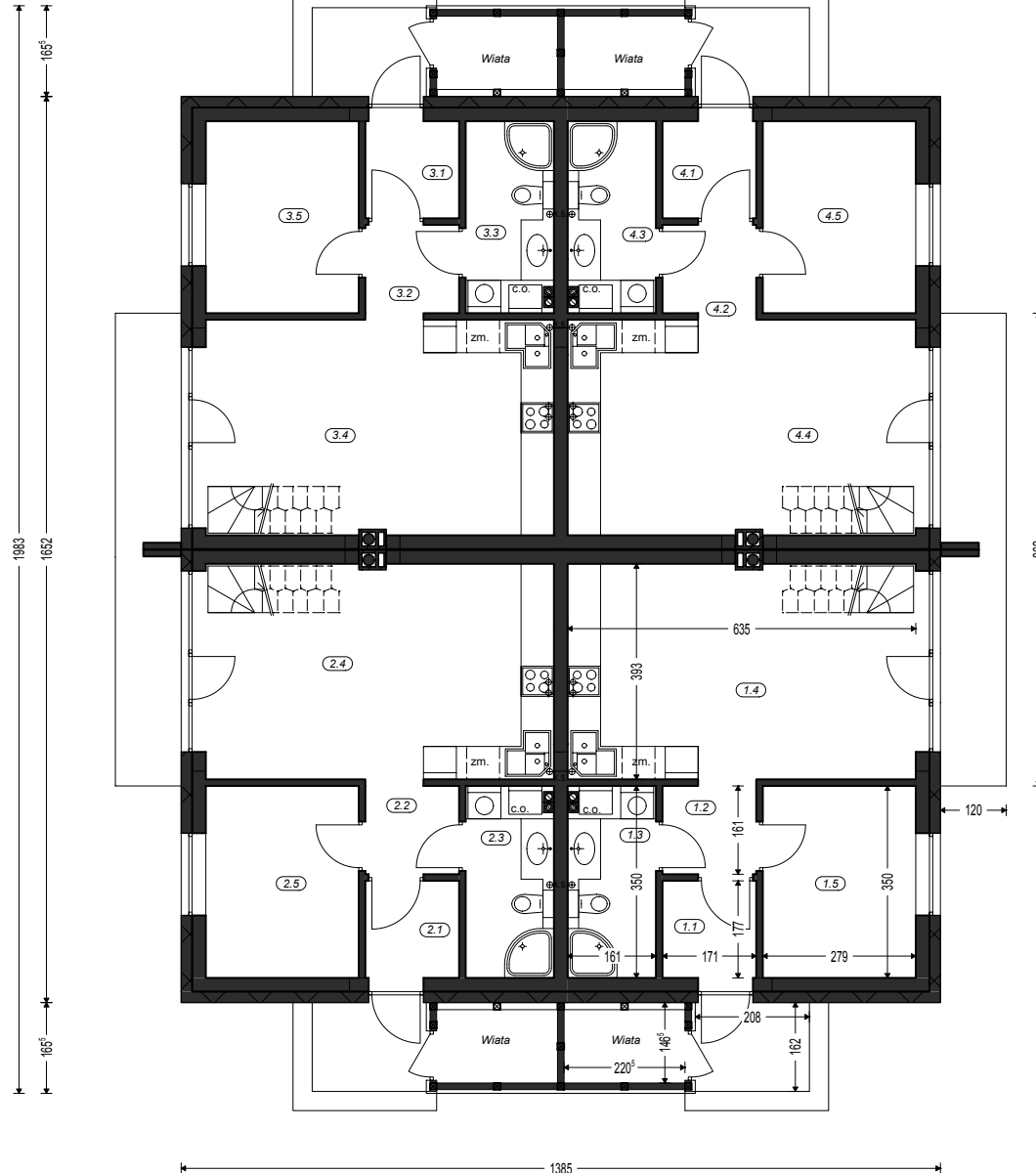


KONICZYŃKA
 - parter -



LOKAL nr 1 - zestawienie powierzchni parteru			
OZN.	FUNKCJA	POW. UŻYTK.	POSADZKA
1.1	PRZEDSIÓNEK	2.82 m ²	terakota
1.2	HALL	2.74 m ²	terakota
1.3	ŁAZIENKA	5.33 m ²	terakota
1.4	SALON, KUCHNIA	24.28 m ²	wykl. dywan., terakota
1.5	POKÓJ	9.39 m ²	wykładz. dywanowa
RAZEM:		44.56 m²	
Wiata		3.31 m ²	

LOKAL nr 2 - zestawienie powierzchni parteru			
OZN.	FUNKCJA	POW. UŻYTK.	POSADZKA
2.1	PRZEDSIÓNEK	2.82 m ²	terakota
2.2	HALL	2.74 m ²	terakota
2.3	ŁAZIENKA	5.33 m ²	terakota
2.4	SALON, KUCHNIA	24.28 m ²	wykl. dywan., terakota
2.5	POKÓJ	9.39 m ²	wykładz. dywanowa
RAZEM:		44.56 m²	
Wiata		3.31 m ²	

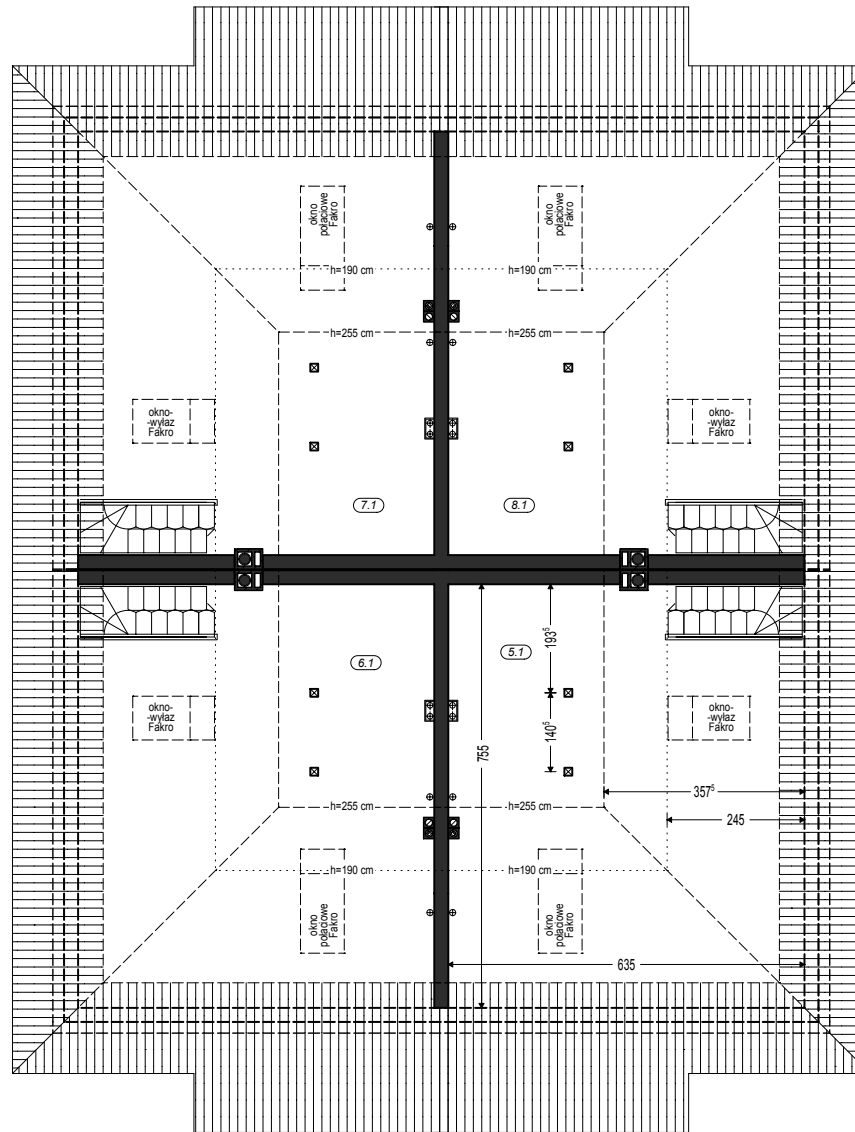
LOKAL nr 3 - zestawienie powierzchni parteru			
OZN.	FUNKCJA	POW. UŻYTK.	POSADZKA
3.1	PRZEDSIÓNEK	2.82 m ²	terakota
3.2	HALL	2.74 m ²	terakota
3.3	ŁAZIENKA	5.33 m ²	terakota
3.4	SALON, KUCHNIA	24.28 m ²	wykl. dywan., terakota
3.5	POKÓJ	9.39 m ²	wykładz. dywanowa
RAZEM:		44.56 m²	
Wiata		3.31 m ²	

LOKAL nr 4 - zestawienie powierzchni parteru			
OZN.	FUNKCJA	POW. UŻYTK.	POSADZKA
4.1	PRZEDSIÓNEK	2.82 m ²	terakota
4.2	HALL	2.74 m ²	terakota
4.3	ŁAZIENKA	5.33 m ²	terakota
4.4	SALON, KUCHNIA	24.28 m ²	wykl. dywan., terakota
4.5	POKÓJ	9.39 m ²	wykładz. dywanowa
RAZEM:		44.56 m²	
Wiata		3.31 m ²	

Pow. zabudowy: 243,94 m²

Kubatura parteru: 688,69 m³

KONICZYŃKA
 - strych -

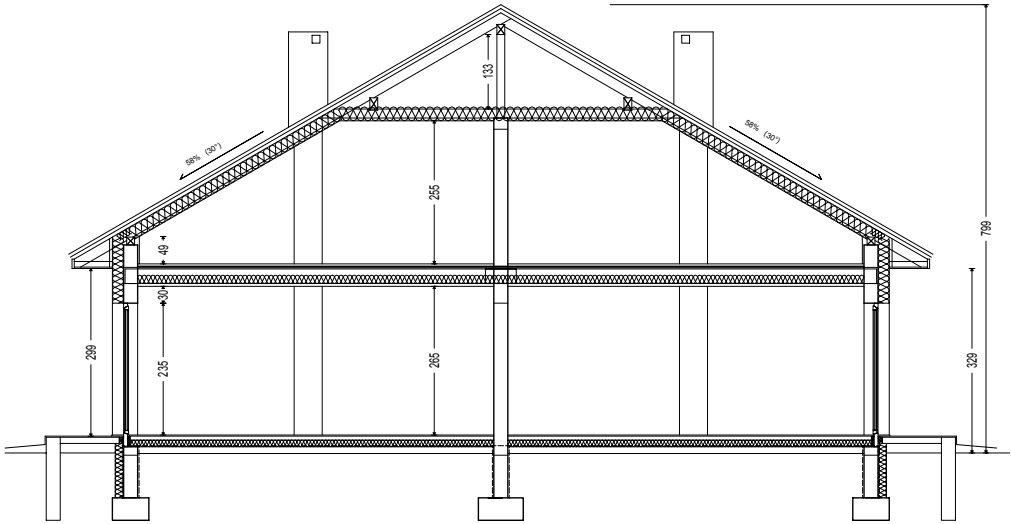


LOKAL nr 1 - zestawienie powierzchni parteru				
OZN.	FUNKCJA	POW. UŻ.	POW. POS.	POSADZKA
5.1	STRYCH	19.57 m ²	44.82 m ²	wykl. dywan.

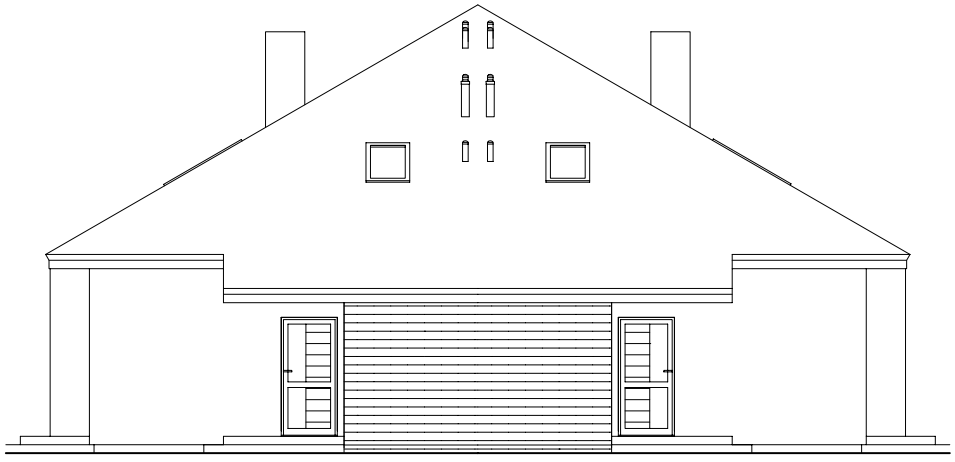
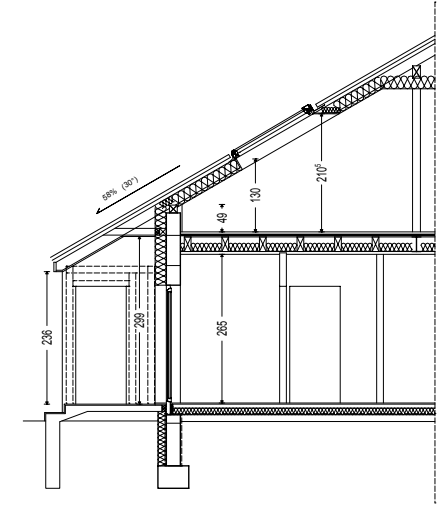
LOKAL nr 2 - zestawienie powierzchni parteru				
OZN.	FUNKCJA	POW. UŻ.	POW. POS.	POSADZKA
6.1	STRYCH	19.57 m ²	44.82 m ²	wykl. dywan.

LOKAL nr 3 - zestawienie powierzchni parteru				
OZN.	FUNKCJA	POW. UŻ.	POW. POS.	POSADZKA
7.1	STRYCH	19.57 m ²	44.82 m ²	wykl. dywan.

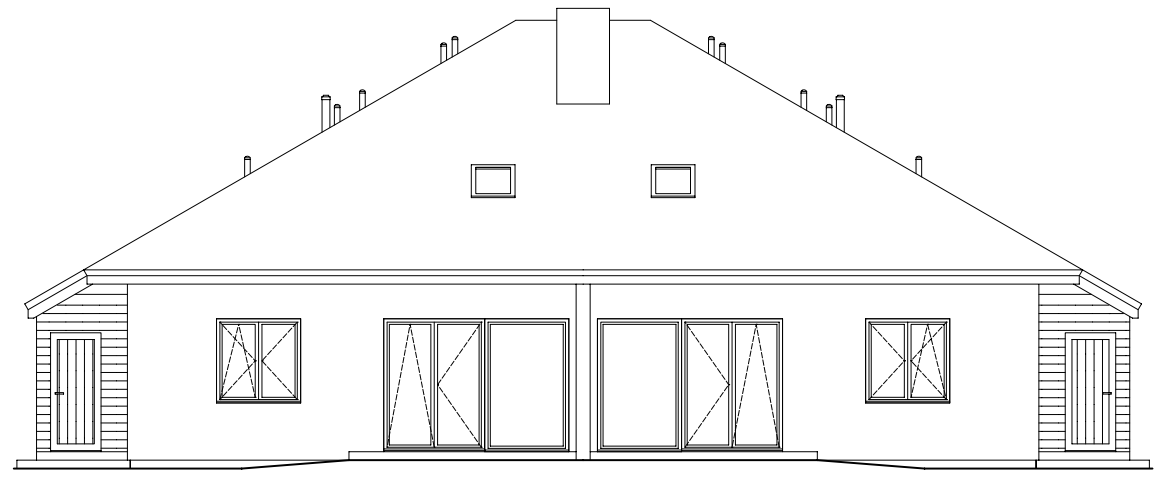
LOKAL nr 4 - zestawienie powierzchni parteru				
OZN.	FUNKCJA	POW. UŻ.	POW. POS.	POSADZKA
8.1	STRYCH	19.57 m ²	44.82 m ²	wykl. dywan.



KONICZYŃKA
 - przekroje pionowe, widoki zewnętrzne -



Elevacja frontowa



Elevacja boczna

"DOMOWE KLIMATY" Jarosław Charkiewicz

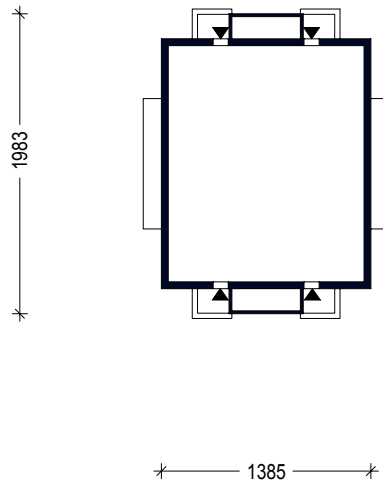
15-427 Białystok ul.Lipowa 6

tel/fax 0-85 7436846

www.domoweklimaty.pl

projekty@domoweklimaty.pl

Budynek mieszkalny, jednorodzinny - "KONICZYNKA". Obrys 1:500



Projekt jest własnością APA J.Charkiewicz i podlega ochronie zgodnie z Ustawą z dnia 4 lutego 1994 r. o prawie autorskim i prawach pokrewnych.