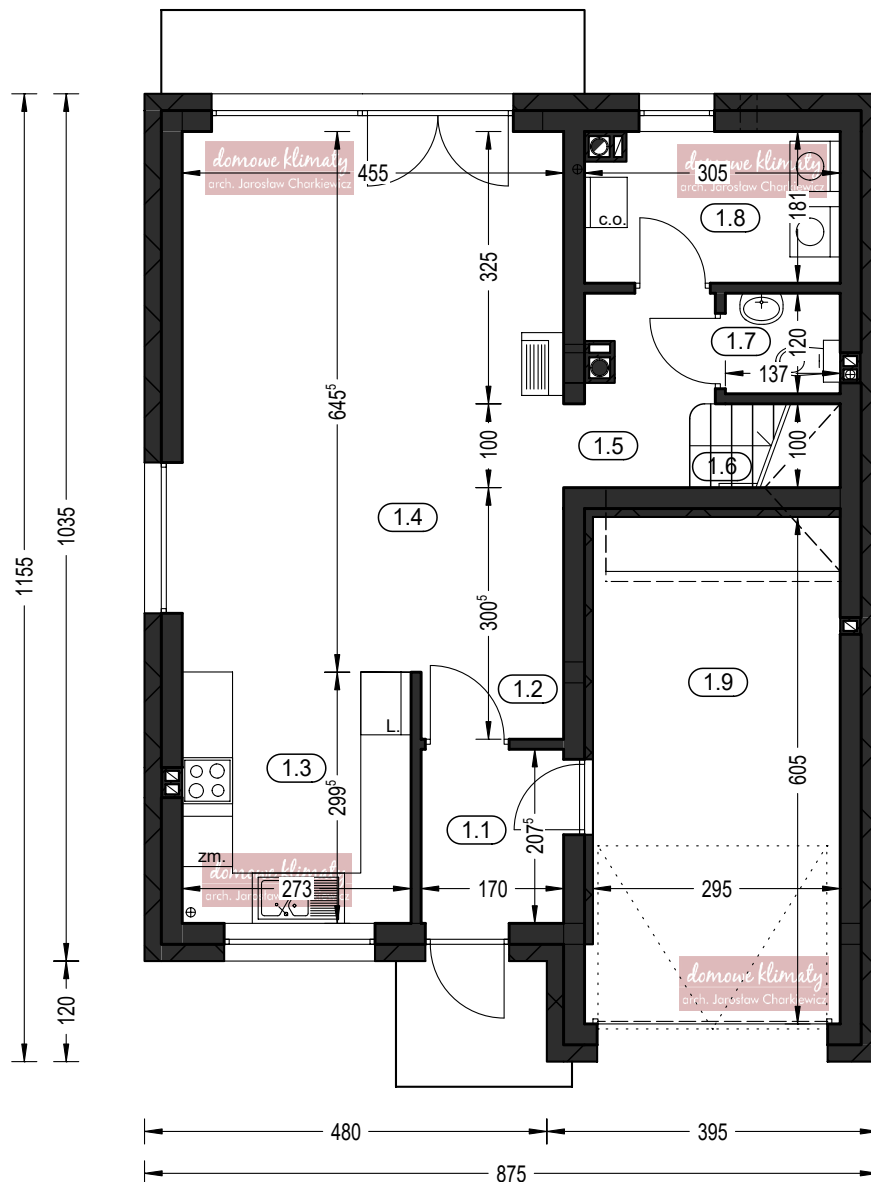


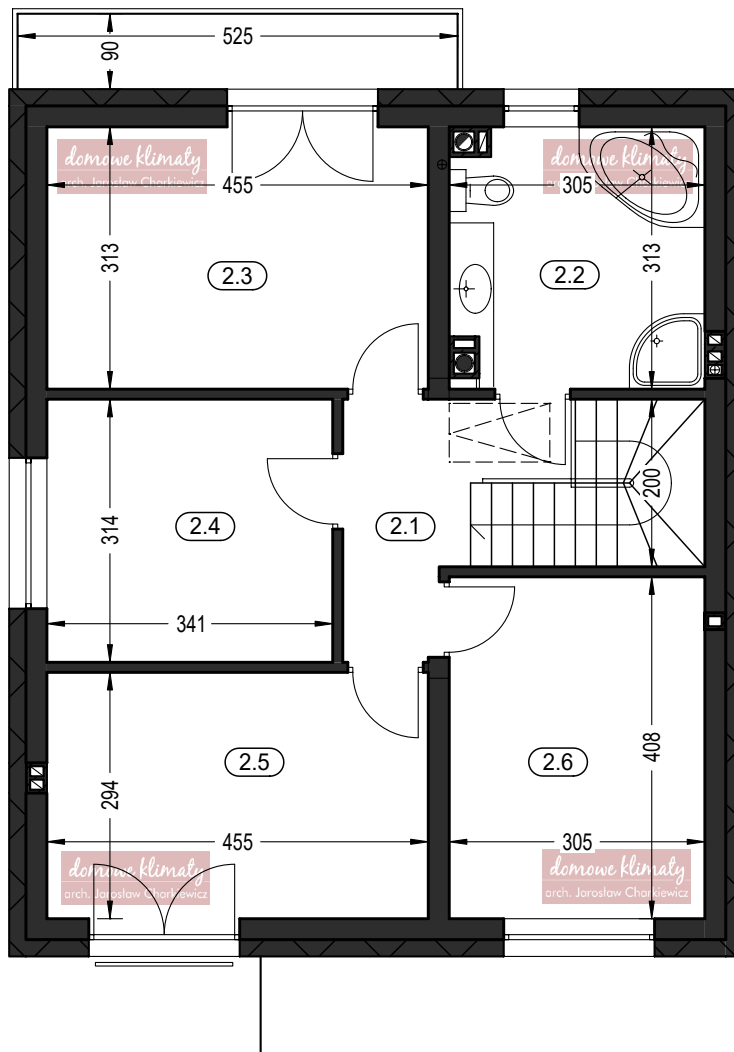
ORKA II Bis
 parter



Zestawienie powierzchni parteru			
OZNACZ.	FUNKCJA	POW. UŻ.	POSADZKA
1.1	PRZEDSIONEK	3.31 m2	terakota
1.2	HOL	1.32 m2	terakota
1.3	KUCHNIA	8.01 m2	terakota
1.4	SALON, JADALNIA	28.69 m2	terakota / wykl. dyw.
1.5	HOL	2.93 m2	terakota
1.6	KOMUNIKACJA	1.66 m2	okładz. drewniana
1.7	WC	1.49 m2	terakota
1.8	KOTŁOWNIA	5.05 m2	terakota
1.9	GARAŻ	17.64 m2	gres
RAZEM :		70.10 m2	

Pow. całkowita parteru: 98,09 m²
 (w tym tarasy 2,79 m²)
 Pow. zabudowy: 95,30 m²
 Kubatura parteru: 276,37 m³

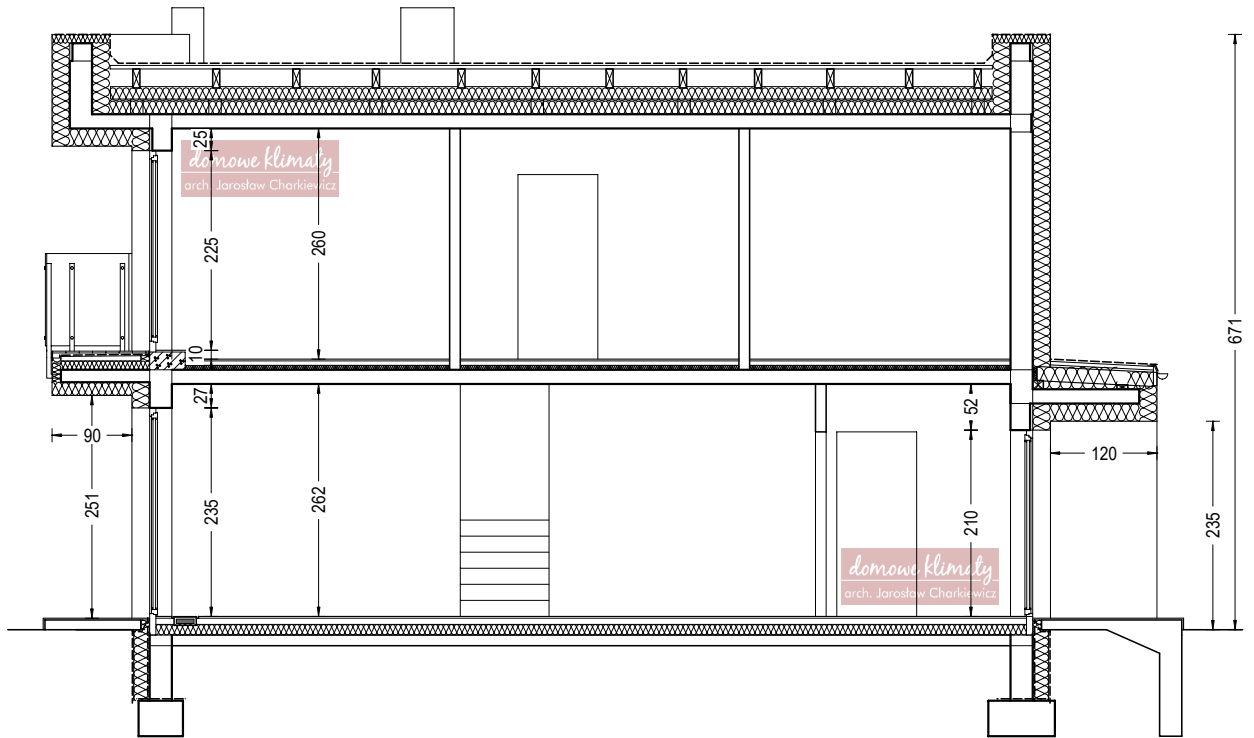
ORKA II Bis
 piętro



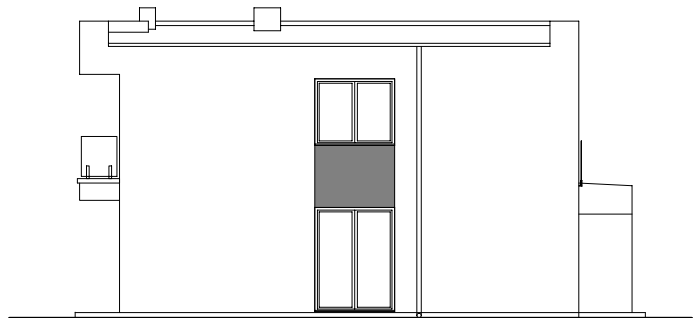
Zestawienie powierzchni parteru			
OZNACZ.	FUNKCJA	POW. UŻ.	POSADZKA
2.1	KORYTARZ	5.11 m ²	wykładz. dywan.
2.2	ŁAZIENKA	8.82 m ²	terakota
2.3	POKÓJ	13.78 m ²	wykładz. dywan.
2.4	POKÓJ	10.32 m ²	wykładz. dywan.
2.5	POKÓJ	12.93 m ²	wykładz. dywan.
2.6	POKÓJ	12.02 m ²	wykładz. dywan.
RAZEM :		62.98 m ²	

Pow. całkowita piętra: 95,28 m²
 (w tym balkon 4,72 m²)
 Kubatura piętra: 277,11 m³

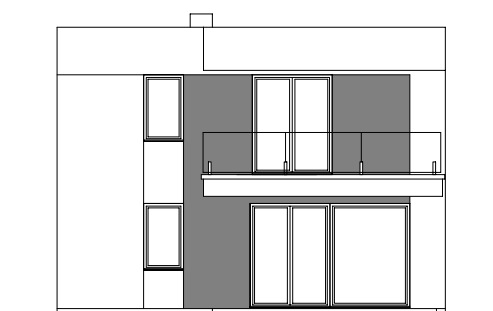
ORKA II Bis
przekrój pionowy i widoki zewnętrzne



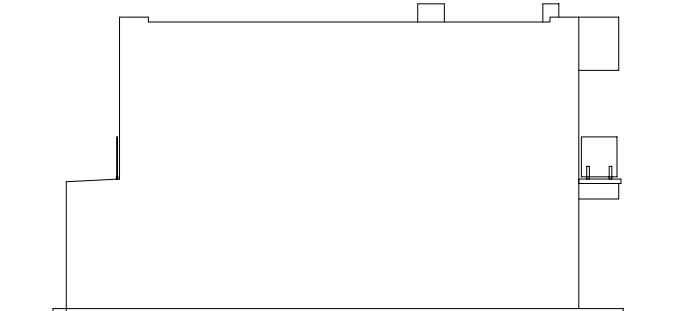
ELEWACJA FRONTOWA



ELEWACJA BOCZNA LEWA

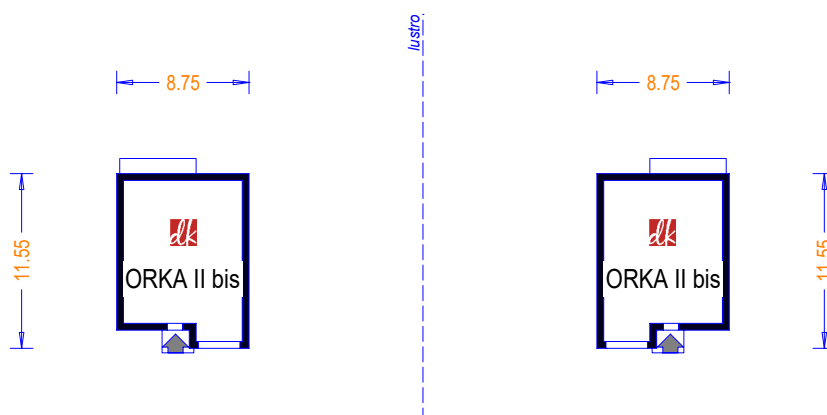


ELEWACJA OGRODOWA



ELEWACJA BOCZNA PRAWA

Budynek mieszkalny, jednorodzinny - "ORKA II bis". Obrys 1:500



Projekt jest własnością APA J.Charkiewicz i podlega ochronie zgodnie z Ustawą z dnia 4 lutego 1994 r. o prawie autorskim i prawach pokrewnych.

domowe klimaty
arch. Jarosław Charkiewicz

15-427 Białystok ul.Lipowa 6
tel. 85 7436846, kom. 515 770 336
www.domoweklimaty.pl
projekty@domoweklimaty.pl