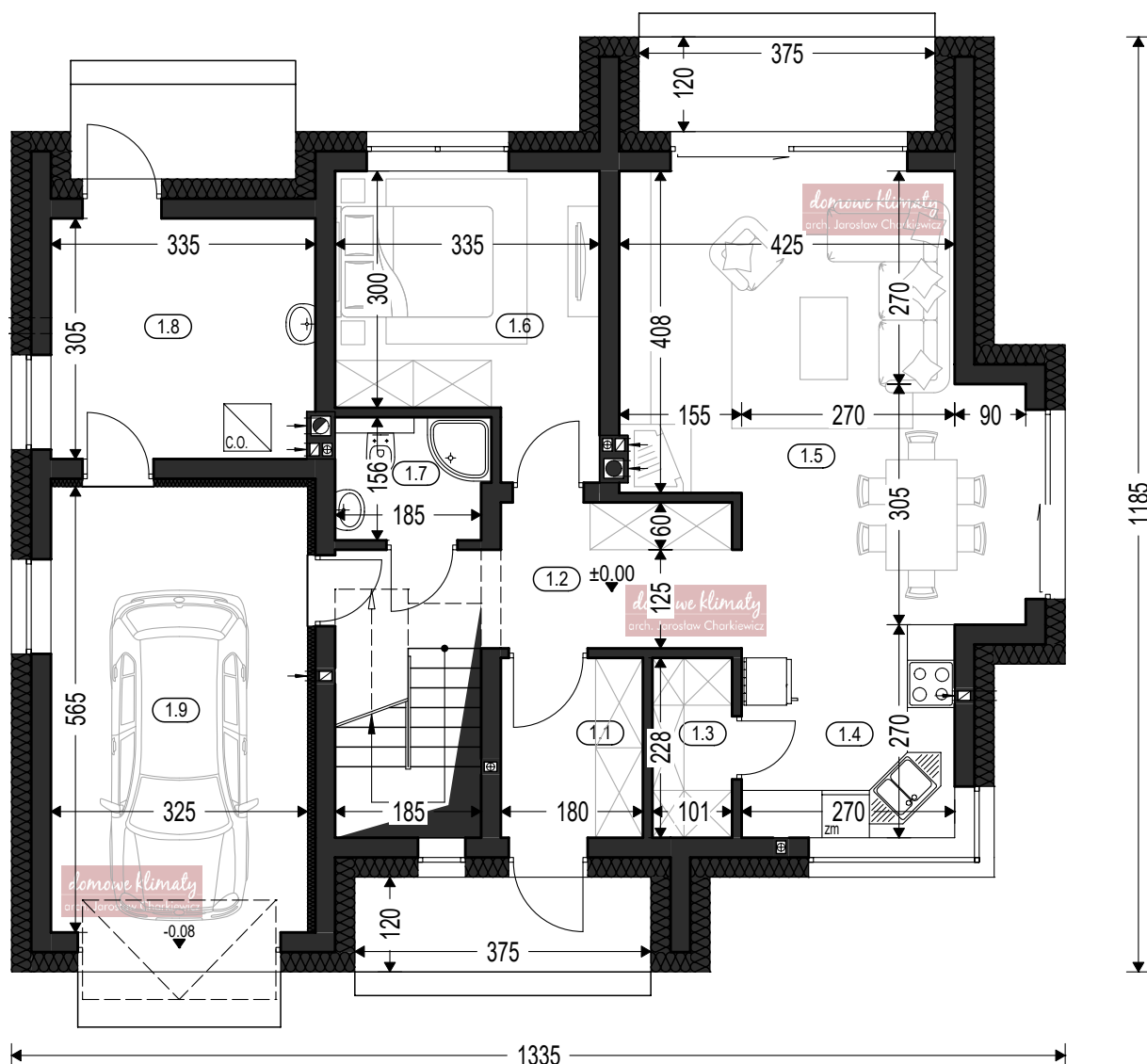


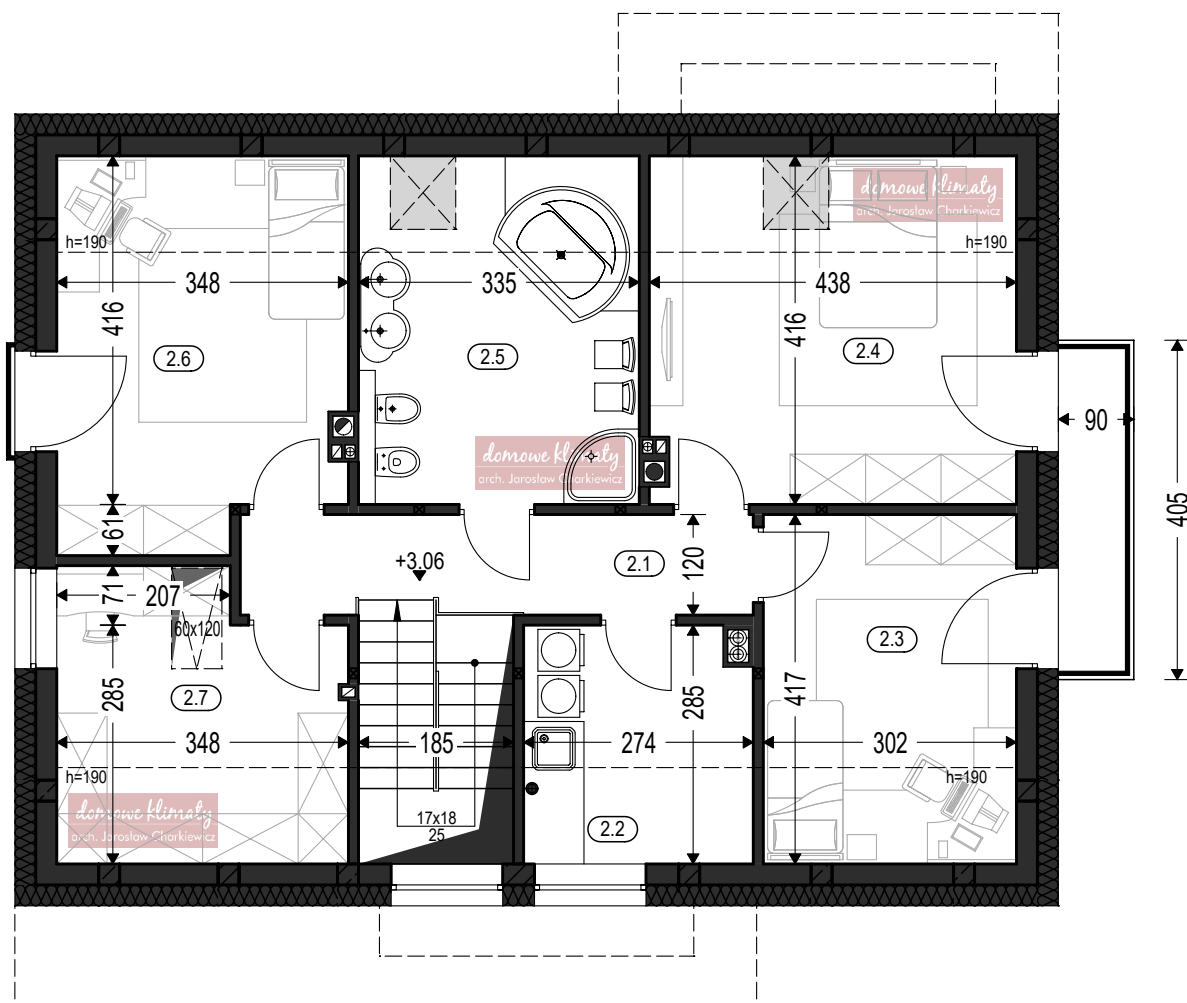
**SROKA II parter**



**Zestawienie powierzchni parteru**

OZNACZENIE	FUNKCJA	POW. UŻYTK.	POSADZKA
1.1	Przedsiónek	3.86 m <sup>2</sup>	terrakota
1.2	Hall	12.15 m <sup>2</sup>	parkiet
1.3	Spizarnia	2.11 m <sup>2</sup>	terrakota
1.4	Kuchnia	7.13 m <sup>2</sup>	terrakota
1.5	Salon	23.87 m <sup>2</sup>	parkiet
1.6	Pokój	10.96 m <sup>2</sup>	parkiet
1.7	Łazienka	2.79 m <sup>2</sup>	terrakota
1.8	Kotłownia	9.77 m <sup>2</sup>	terrakota
		<b>72.64 m<sup>2</sup></b>	
1.9	Garaż	17.83 m <sup>2</sup>	pos.beton.
<b>RAZEM :</b>		<b>90.47 m<sup>2</sup></b>	
Pow. całkowita parteru:		<b>127.54 m<sup>2</sup></b>	
Pow. zabudowy parteru:		<b>98.57 m<sup>2</sup></b>	
Kubatura parteru:		<b>301.63 m<sup>3</sup></b>	

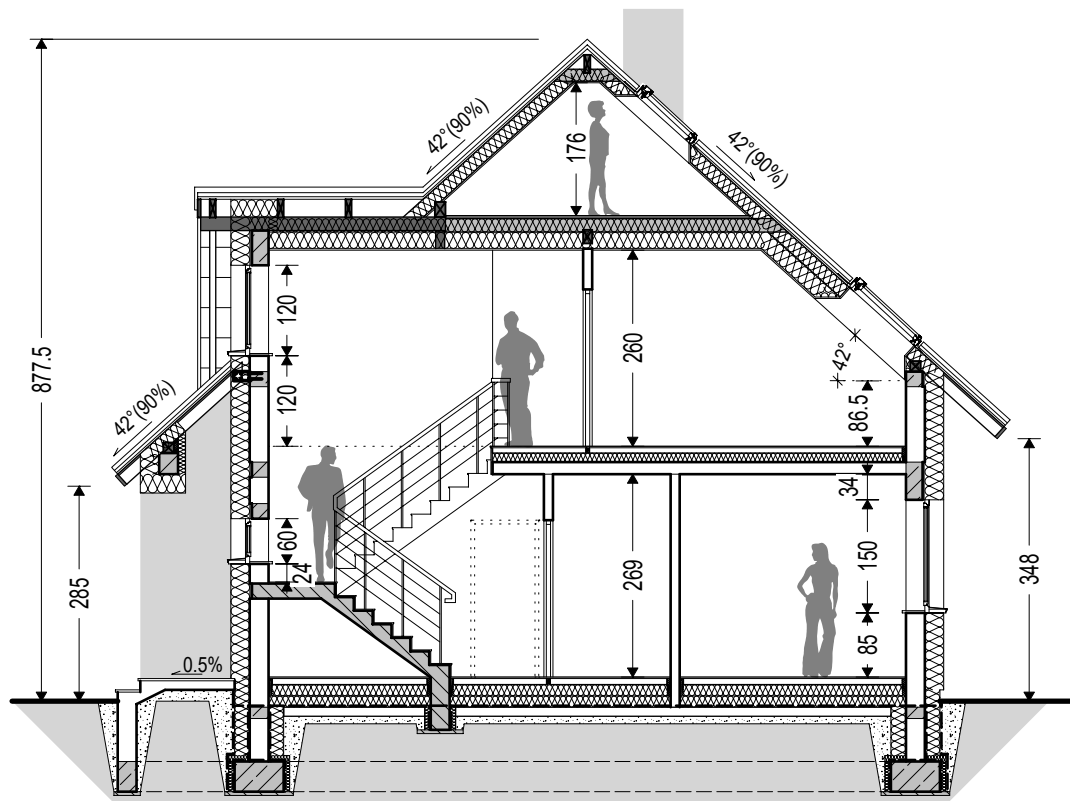
**SROKA II** poddasze



**Zestawienie pow. poddasza**

OZNACZ.	FUNKCJA	POW.UŻYT	POW.PODŁ.	POSADZKA
2.1	Hall	6.77 m <sup>2</sup>	6.77 m <sup>2</sup>	parkiet
2.2	Pralnia	4.30 m <sup>2</sup>	7.30 m <sup>2</sup>	terrakota
2.3	Pokój	8.85 m <sup>2</sup>	12.17 m <sup>2</sup>	parkiet
2.4	Pokój	12.72 m <sup>2</sup>	17.55 m <sup>2</sup>	parkiet
2.5	Łazienka	9.80 m <sup>2</sup>	13.49 m <sup>2</sup>	terrakota
2.6	Pokój	11.26 m <sup>2</sup>	15.09 m <sup>2</sup>	parkiet
2.7	Garderoba	7.11 m <sup>2</sup>	10.94 m <sup>2</sup>	parkiet
<b>RAZEM :</b>		<b>42.49 m<sup>2</sup></b>	<b>64.30 m<sup>2</sup></b>	
Pow. całk. poddasza:			<b>121.30 m<sup>2</sup></b>	
Kubatura poddasza:			<b>287.25 m<sup>3</sup></b>	

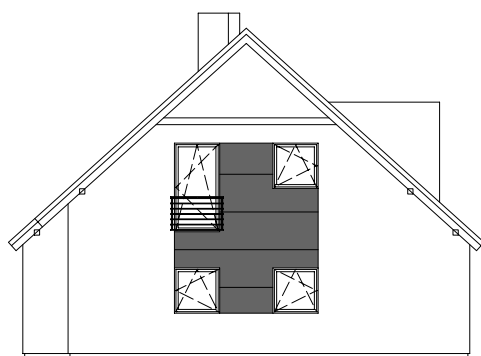
**SROKA II** przekrój pionowy i widoki zewnętrzne



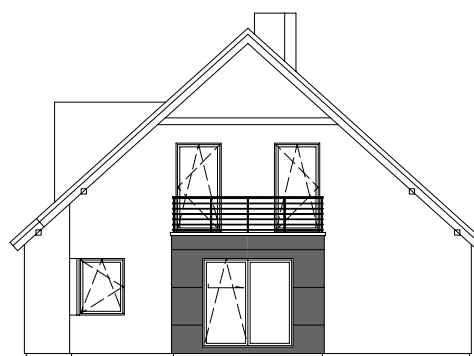
ELEWACJA FRONTOWA



ELEWACJA OGRODOWA

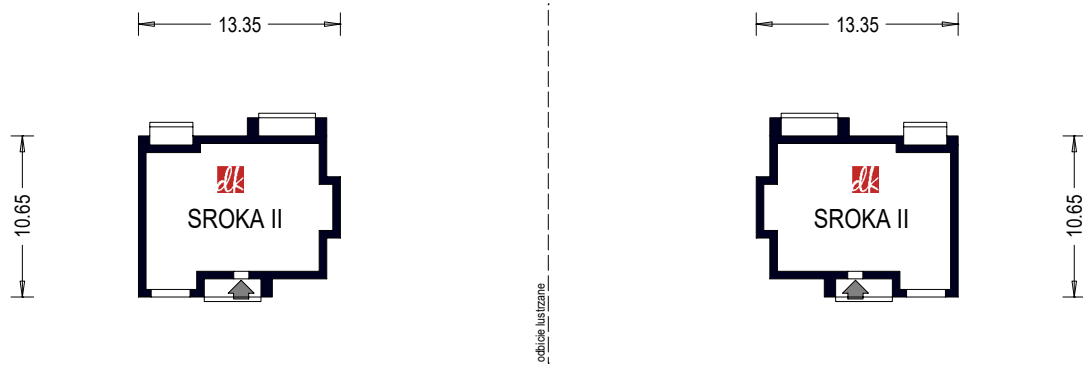


ELEWACJA LEWA



ELEWACJA PRAWA

## Budynek mieszkalny, jednorodzinny - "SROKA II". Obrys 1:500



Projekt jest własnością APA J.Charkiewicz i podlega ochronie zgodnie z Ustawą z dnia 4 lutego 1994 r. o prawie autorskim i prawach pokrewnych.

*domowe klimaty*  
arch. Jarosław Charkiewicz

15-427 Białystok ul. Lipowa 6  
tel. 85 7436846, kom. 515 770 336  
[www.domoweklimaty.pl](http://www.domoweklimaty.pl)  
[projekty@domoweklimaty.pl](mailto:projekty@domoweklimaty.pl)