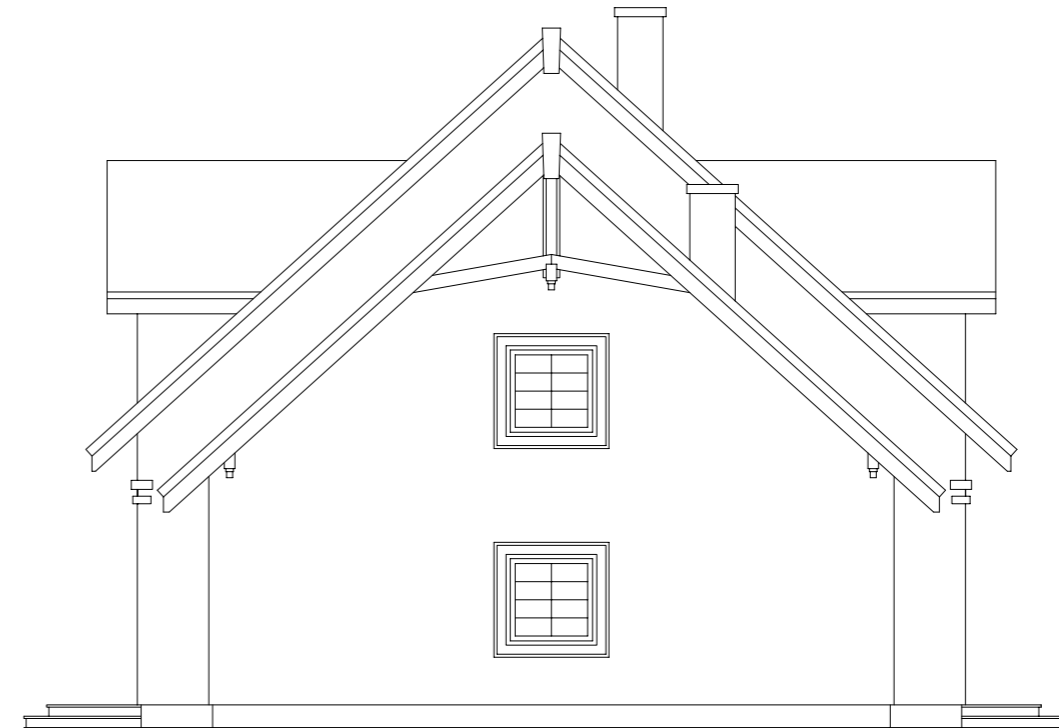


"DOMOWE KLIMATY" Jarosław Charkiewicz
15-427 Białystok ul.Lipowa 6
tel/fax 0-85 7436846
www.domoweklimaty.pl
projekty@domoweklimaty.pl

Budynek mieszkalny, jednorodzinny - "AMALTEA". Elewacje



ELEWACJA FRONTOWA



ELEWACJA PRAWA



ELEWACJA OGRODOWA



ELEWACJA LEWA

Projekt jest własnością APA J.Charkiewicz i podlega ochronie zgodnie z Ustawą z dnia 4 lutego 1994 r. o prawie autorskim i prawach pokrewnych.

"DOMOWE KLIMATY" Jarosław Charkiewicz

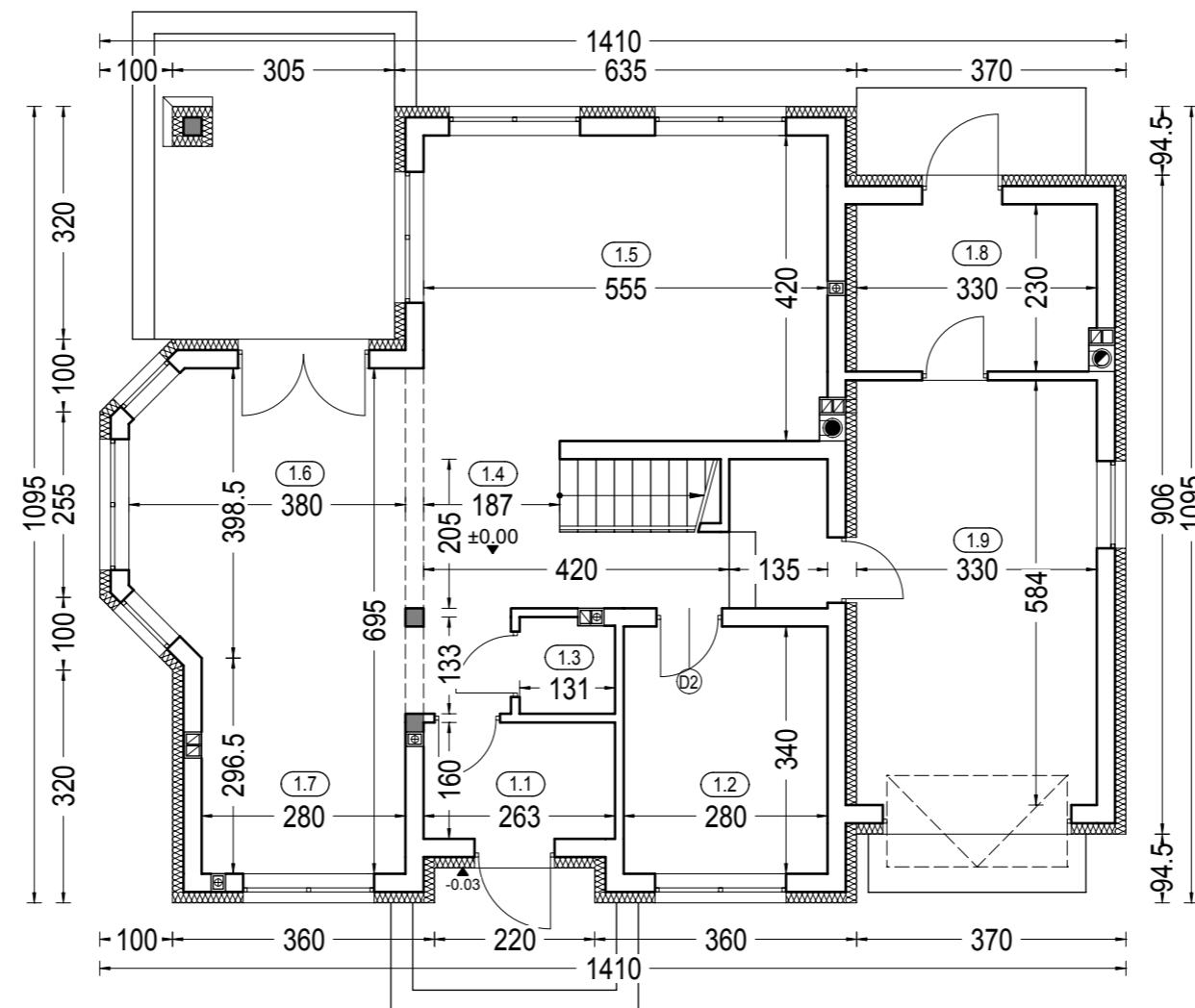
15-427 Białystok ul.Lipowa 6

tel/fax 0-85 7436846

www.domoweklimaty.pl

projekty@domoweklimaty.pl

Budynek mieszkalny, jednorodzinny - "AMALTEA". Parter



Zestawienie powierzchni parteru

OZNACZENIE	FUNKCJA	POW. UŻYTK.	POSADZKA
1.1	Przedśionek	3.96 m ²	terakota
1.2	Pokój	9.15 m ²	parkiet
1.3	Wc	1.43 m ²	terakota
1.4	Hall	9.80 m ²	parkiet
1.5	Salon	22.67 m ²	parkiet
1.6	Jadalnia	13.92 m ²	parkiet
1.7	Kuchnia	8.13 m ²	terakota
1.8	Pom.gospod.	7.19 m ²	terakota
		76.25 m ²	
1.9	Garaż	18.73 m ²	pos.beton.
	Tarasy	26.52 m ²	
RAZEM :		121.50 m ²	

Pow. całkowita parteru: 155.71 m²
 Pow. zabudowy: 129.19 m²
 Kubatura parteru: 385.26 m³

"DOMOWE KLIMATY" Jarosław Charkiewicz

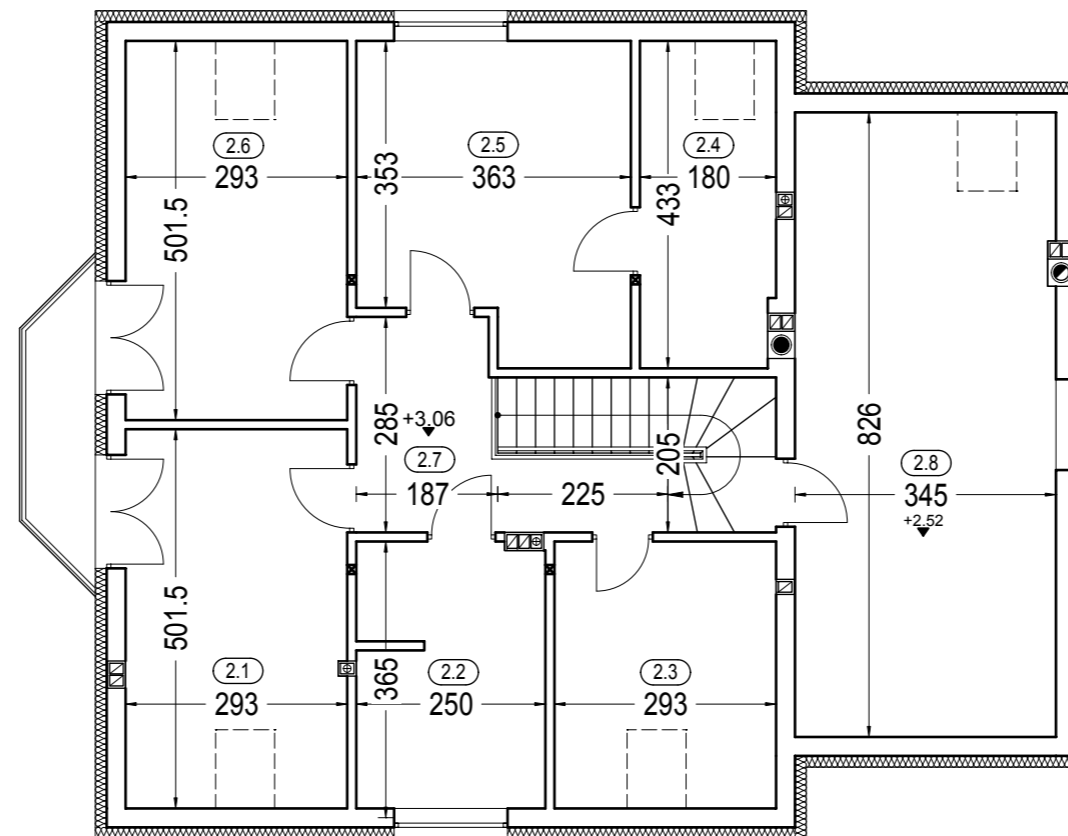
15-427 Białystok ul.Lipowa 6

tel/fax 0-85 7436846

www.domoweklimaty.pl

projekty@domoweklimaty.pl

Budynek mieszkalny, jednorodzinny - "AMALTEA". Poddasze



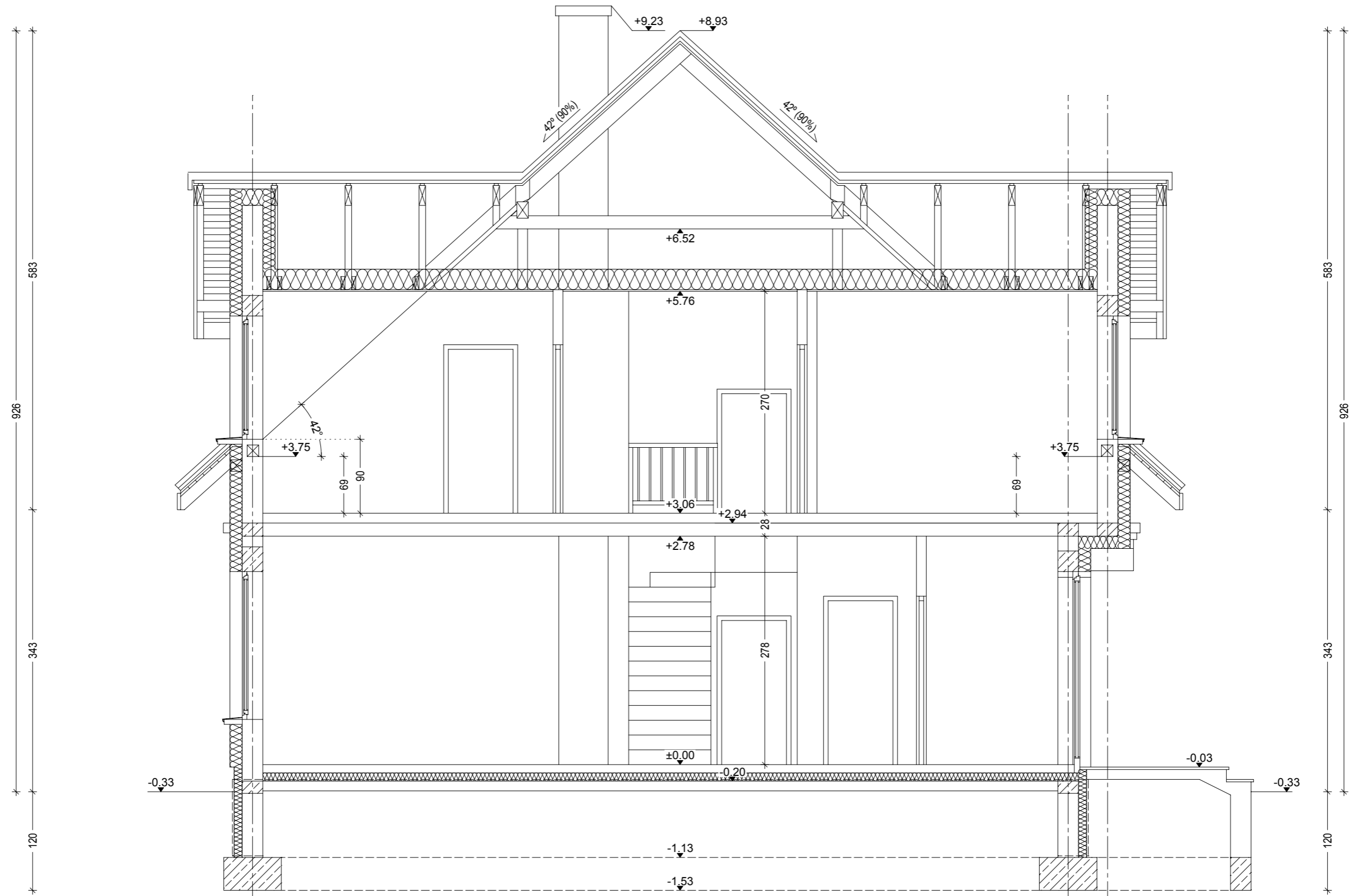
Zestawienie powierzchni poddasza

OZNACZ.	FUNKCJA	POW. UŻYTK.	POW. POS.	POSADZKA
2.1	Pokój	10.98 m ²	14.67 m ²	parkiet
2.2	Łazienka	8.36 m ²	8.72 m ²	terakota
2.3	Garderoba	6.66 m ²	10.26 m ²	parkiet
2.4	Łazienka	5.38 m ²	7.69 m ²	terakota
2.5	Pokój	12.52 m ²	14.22 m ²	parkiet
2.6	Pokój	11.01 m ²	14.69 m ²	parkiet
2.7	Hall	7.31 m ²	7.60 m ²	terakota
		62.22 m ²	77.85 m ²	
2.8	Strych	20.14 m ²	28.43 m ²	terakota
RAZEM :		82.36 m ²	106.28 m ²	

Pow. całkowita poddasza: 136.45 m²
Kubatura poddasza: 333.85 m³

"DOMOWE KLIMATY" Jarosław Charkiewicz
15-427 Białystok ul.Lipowa 6
tel/fax 0-85 7436846
www.domoweklimaty.pl
projekty@domoweklimaty.pl

Budynek mieszkalny, jednorodzinny - "AMALTEA". Przekrój



Projekt jest własnością APA J.Charkiewicz i podlega ochronie zgodnie z Ustawą z dnia 4 lutego 1994 r. o prawie autorskim i prawach pokrewnych.

"DOMOWE KLIMATY" Jarosław Charkiewicz

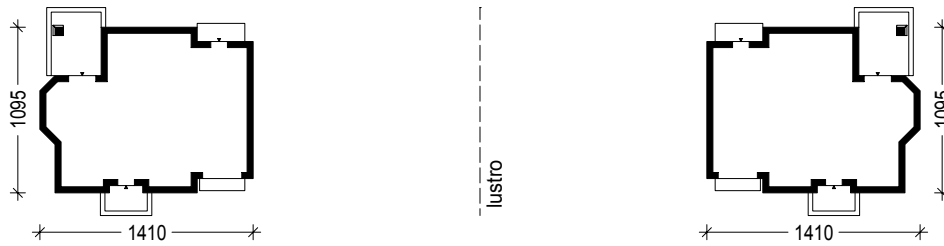
15-427 Białystok ul.Lipowa 6

tel/fax 0-85 7436846

www.domoweklimaty.pl

projekty@domoweklimaty.pl

Budynek mieszkalny, jednorodzinny - "AMALTEA". Obrys 1:500



Projekt jest własnością APA J.Charkiewicz i podlega ochronie zgodnie z Ustawą z dnia 4 lutego 1994 r. o prawie autorskim i prawach pokrewnych.