

"DOMOWE KLIMATY" Jarosław Charkiewicz

15-427 Białystok ul.Lipowa 6

tel/fax 0-85 7436846

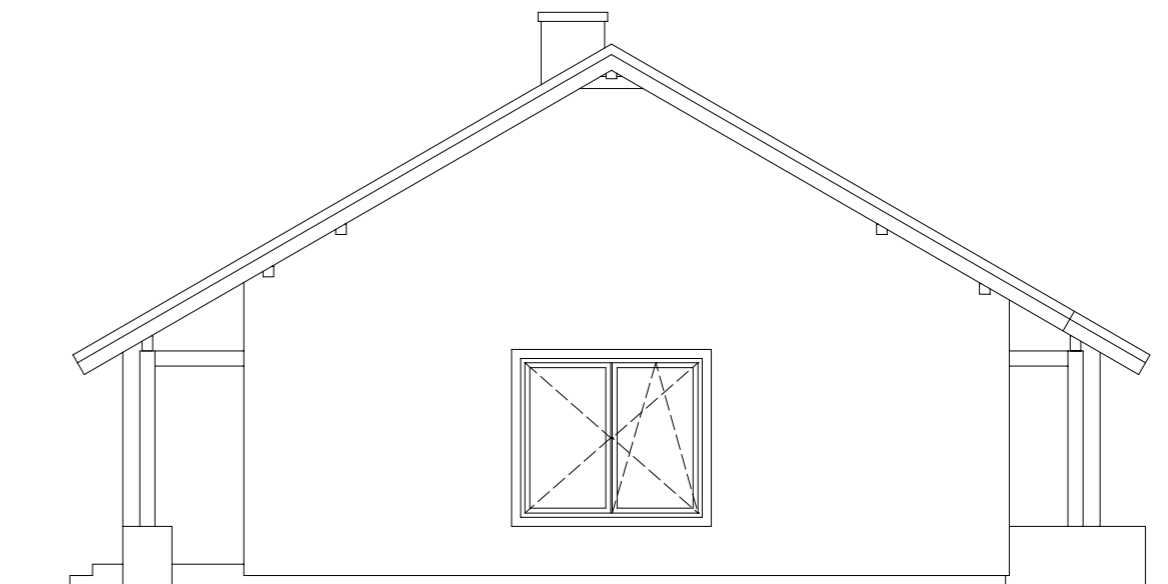
www.domoweklimaty.pl

projekty@domoweklimaty.pl

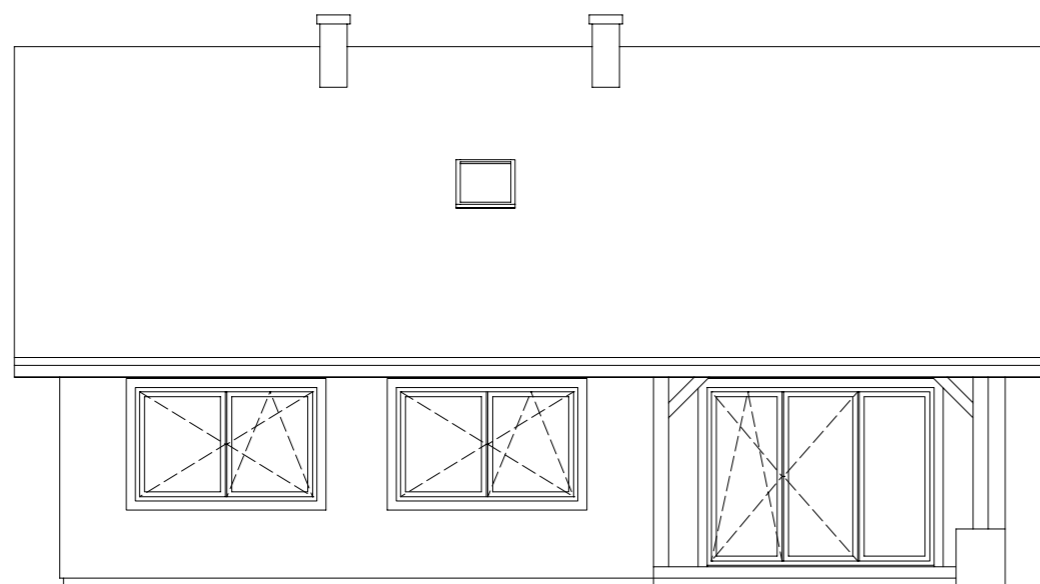
Budynek mieszkalny, jednorodzinny - "BRZDĄC". Elewacje



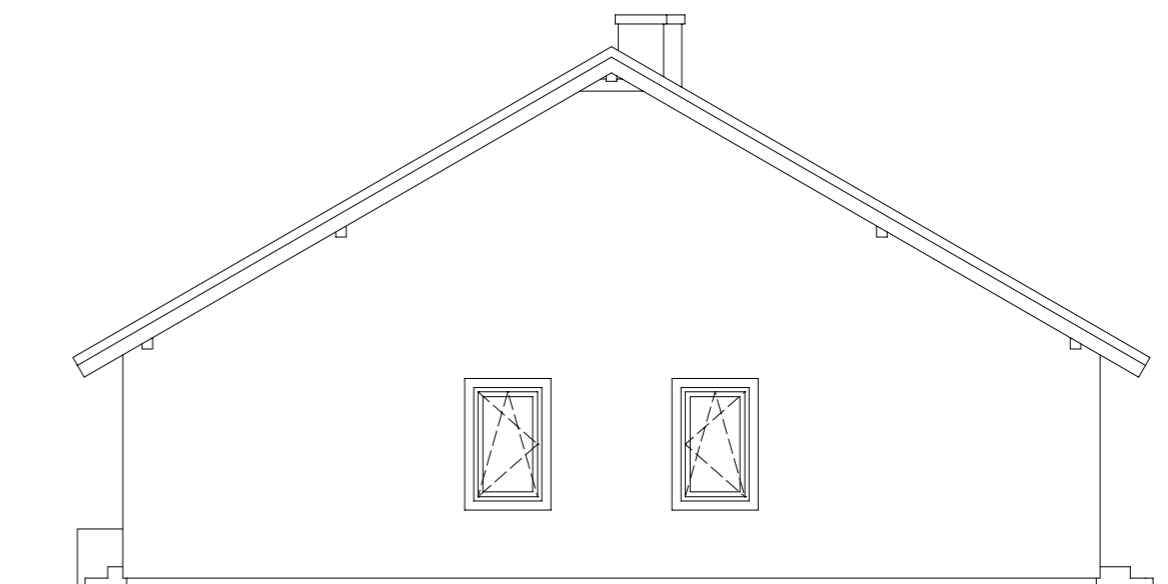
ELEWACJA FRONTOWA



ELEWACJA LEWA



ELEWACJA OGRODOWA



ELEWACJA PRAWA

"DOMOWE KLIMATY" Jarosław Charkiewicz

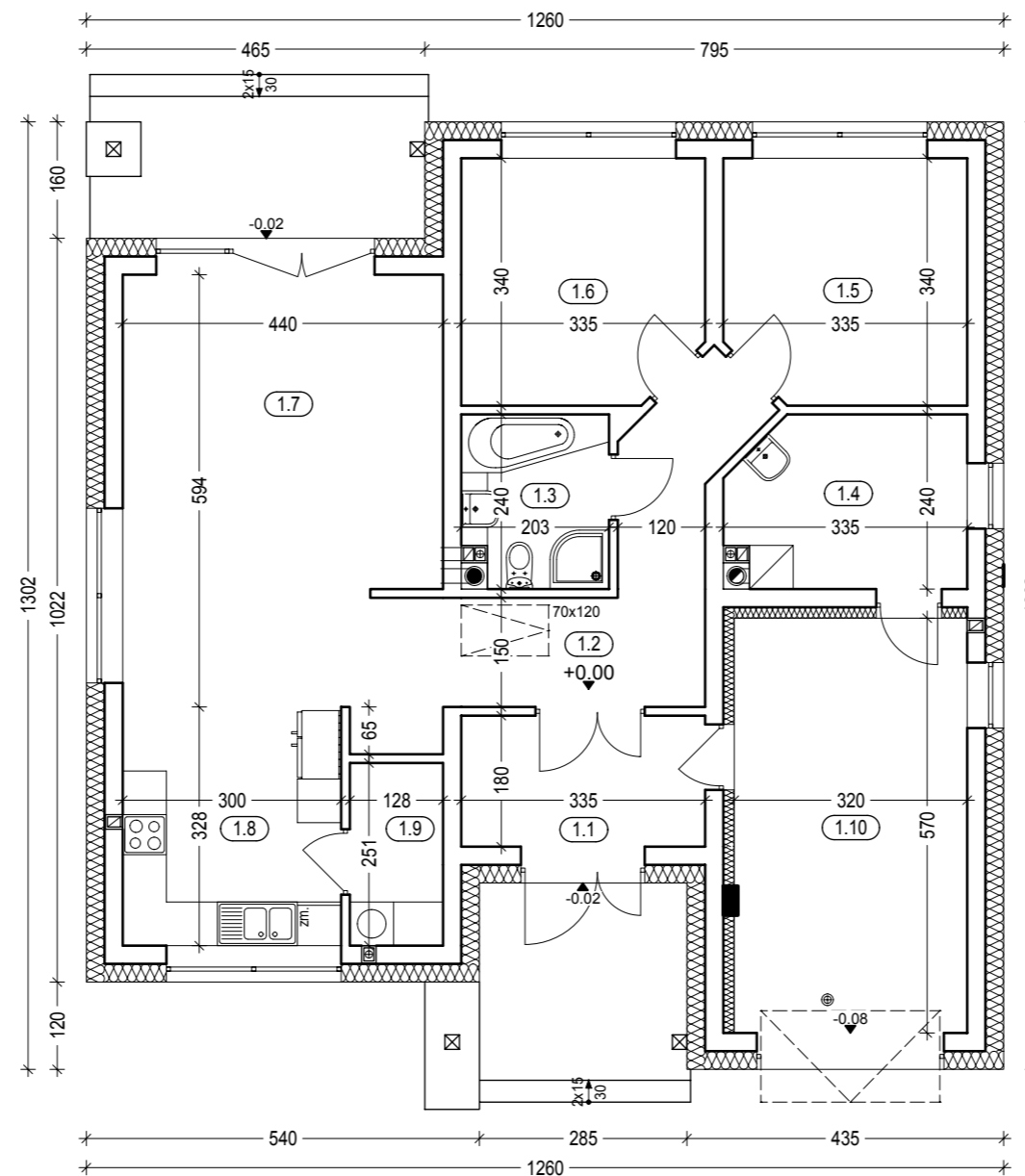
15-427 Białystok ul.Lipowa 6

tel/fax 0-85 7436846

www.domoweklimaty.pl

projekty@domoweklimaty.pl

Budynek mieszkalny, jednorodzinny - "BRZDĄC". Parter



Zestawienie powierzchni parteru

OZNACZENIE	FUNKCJA	POW. UŻYTK.	POSADZKA
1.1	Przedsiónek	5.72 m ²	terakota
1.2	Hall	9.29 m ²	parkiet
1.3	Łazienka	4.39 m ²	terakota
1.4	Kotłownia	7.11 m ²	terakota
1.5	Pokój	10.62 m ²	parkiet
1.6	Pokój	10.62 m ²	parkiet
1.7	Salon+Jadalnia	26.13 m ²	parkiet
1.8	Kuchnia	9.64 m ²	terakota
1.9	Spizarnia	2.99 m ²	terakota
		86.51 m ²	
1.10	Garaz	17.71 m ²	pos. beton.
	Taras	18.46 m ²	

RAZEM : 122.68 m²

Pow. całkowita parteru: 163.17 m²
Pow. zabudowy: 142.84 m²
Kubatura parteru: 457.08 m³

"DOMOWE KLIMATY" Jarosław Charkiewicz

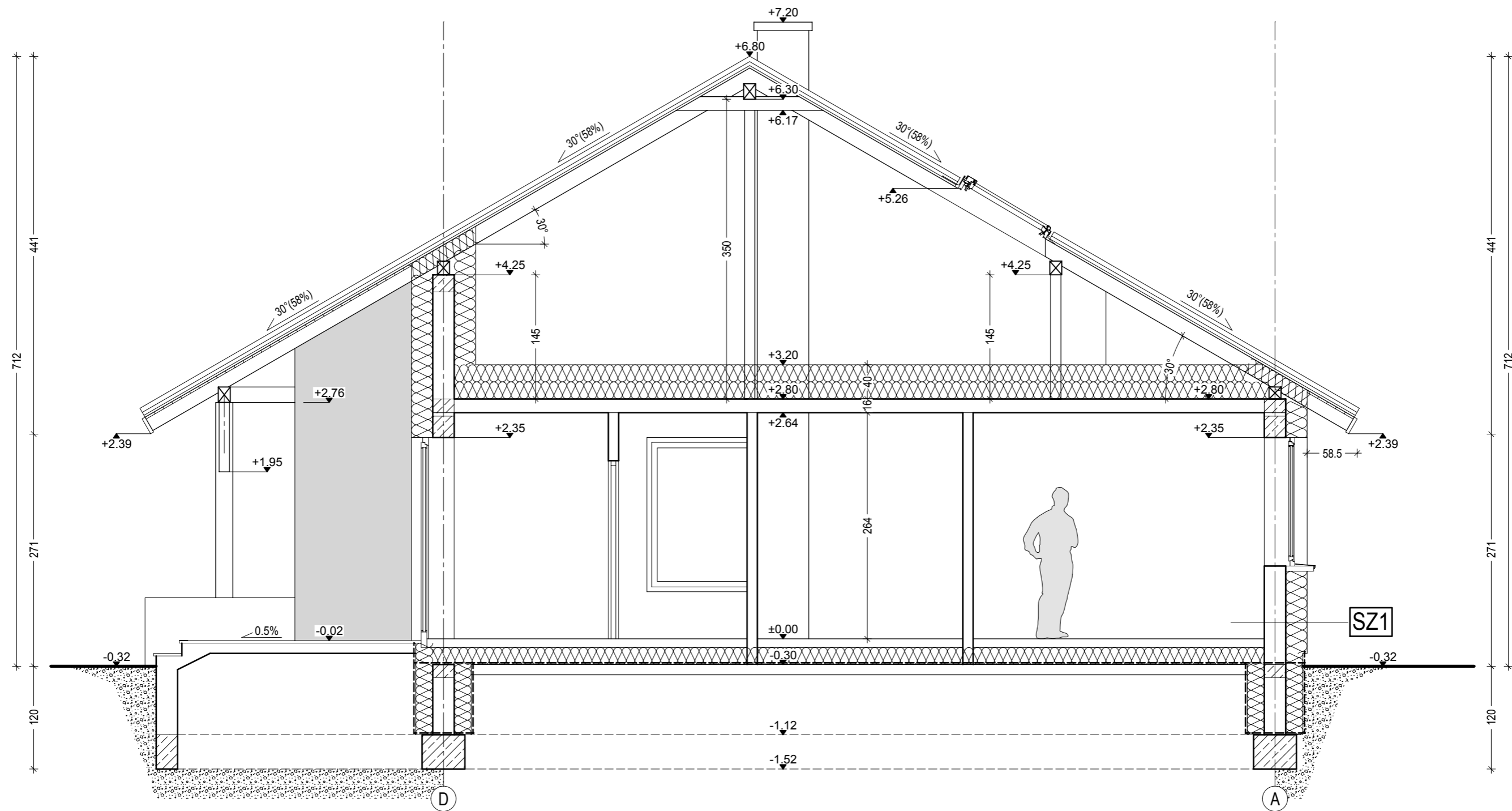
15-427 Białystok ul.Lipowa 6

tel/fax 0-85 7436846

www.domoweklimaty.pl

projekty@domoweklimaty.pl

Budynek mieszkalny, jednorodzinny - "BRZDĄC". Przekrój



"DOMOWE KLIMATY" Jarosław Charkiewicz

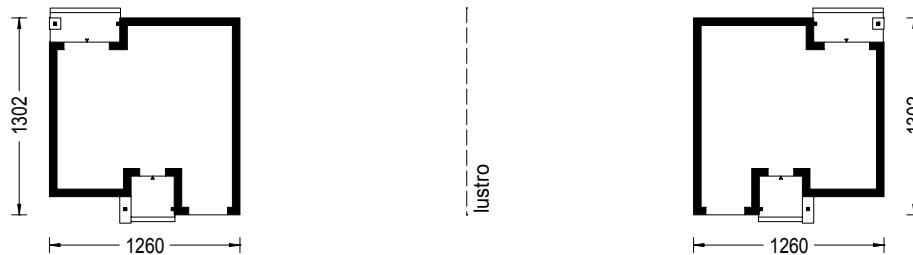
15-427 Białystok ul.Lipowa 6

tel/fax 0-85 7436846

www.domoweklimaty.pl

projekty@domoweklimaty.pl

Budynek mieszkalny, jednorodzinny - "BRZDĄC". Obrys 1:500



Projekt jest własnością APA J.Charkiewicz i podlega ochronie zgodnie z Ustawą z dnia 4 lutego 1994 r. o prawie autorskim i prawach pokrewnych.