

"DOMOWE KLIMATY" Jarosław Charkiewicz

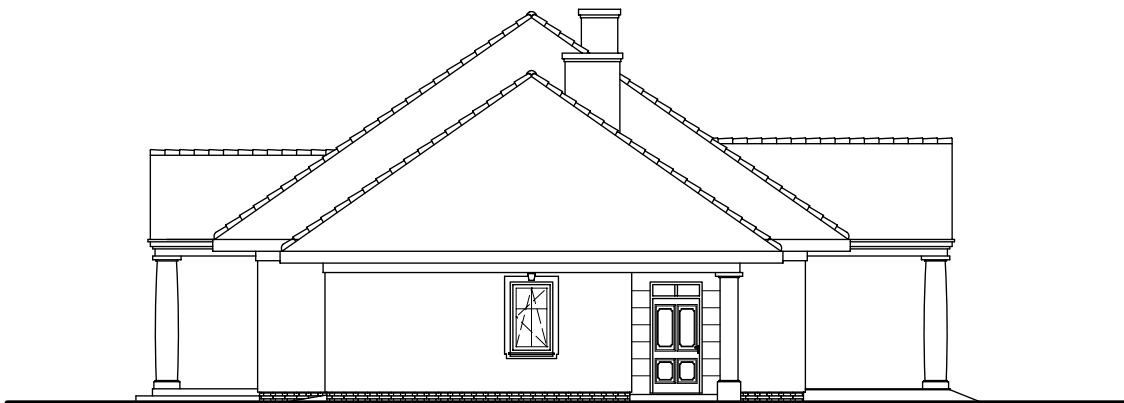
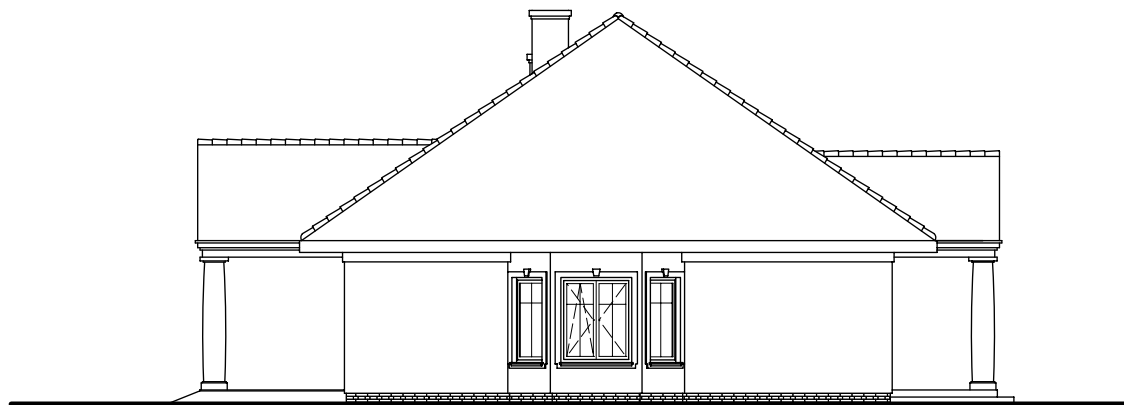
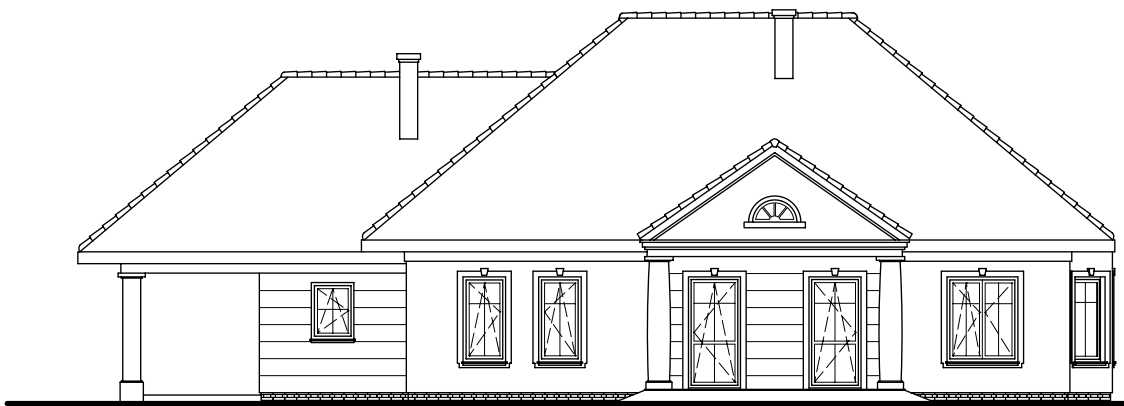
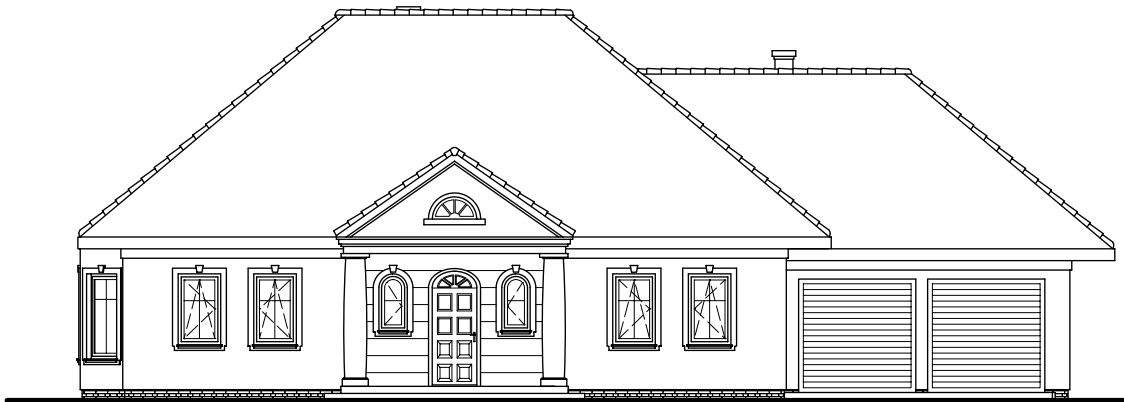
15-427 Białystok ul.Lipowa 6

tel/fax 0-85 7436846

www.domoweklimaty.pl

projekty@domoweklimaty.pl

GOŹDZIK
elewacje



"DOMOWE KLIMATY" Jarosław Charkiewicz

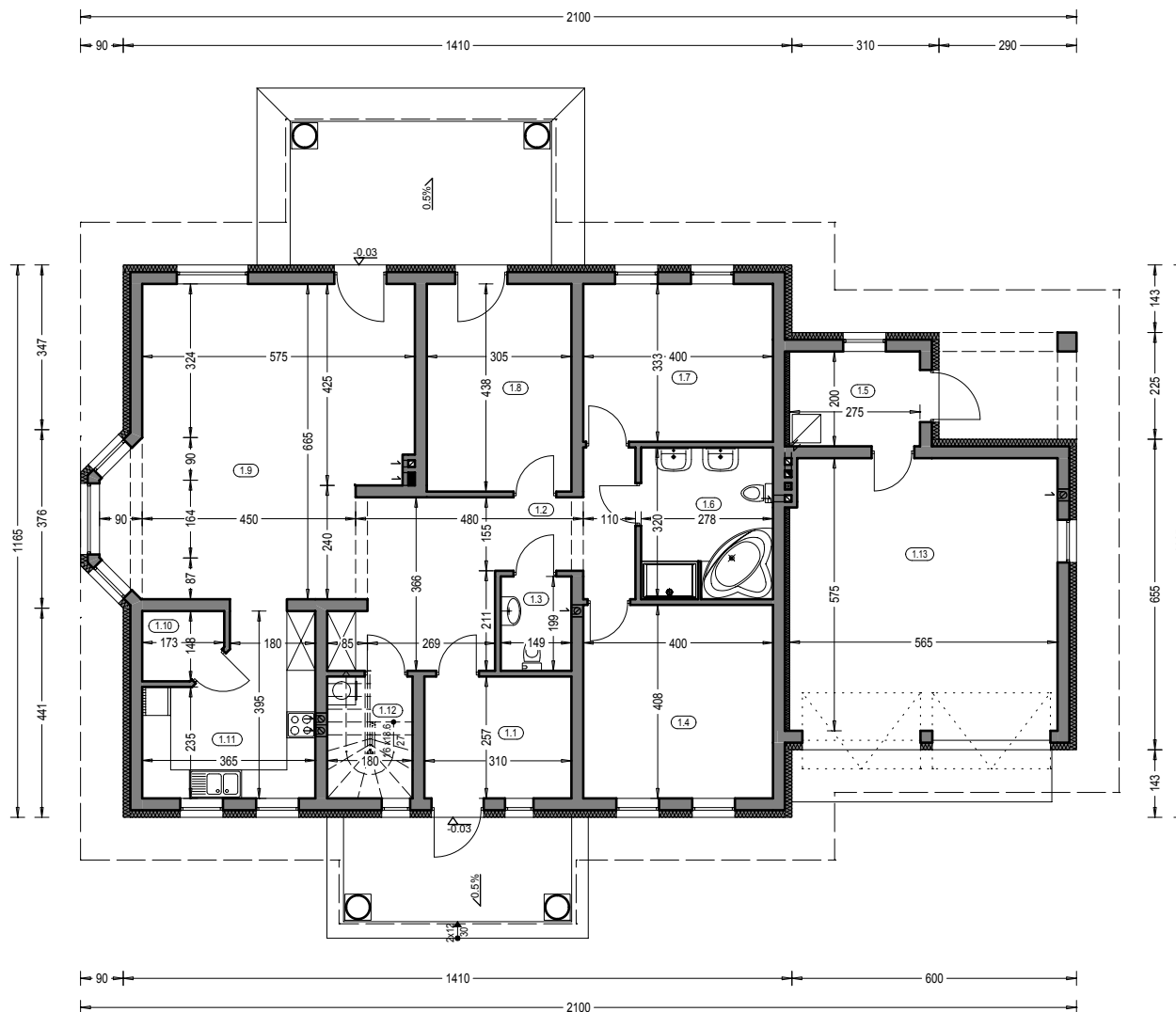
15-427 Białystok ul.Lipowa 6

tel/fax 0-85 7436846

www.domoweklimaty.pl

projekty@domoweklimaty.pl

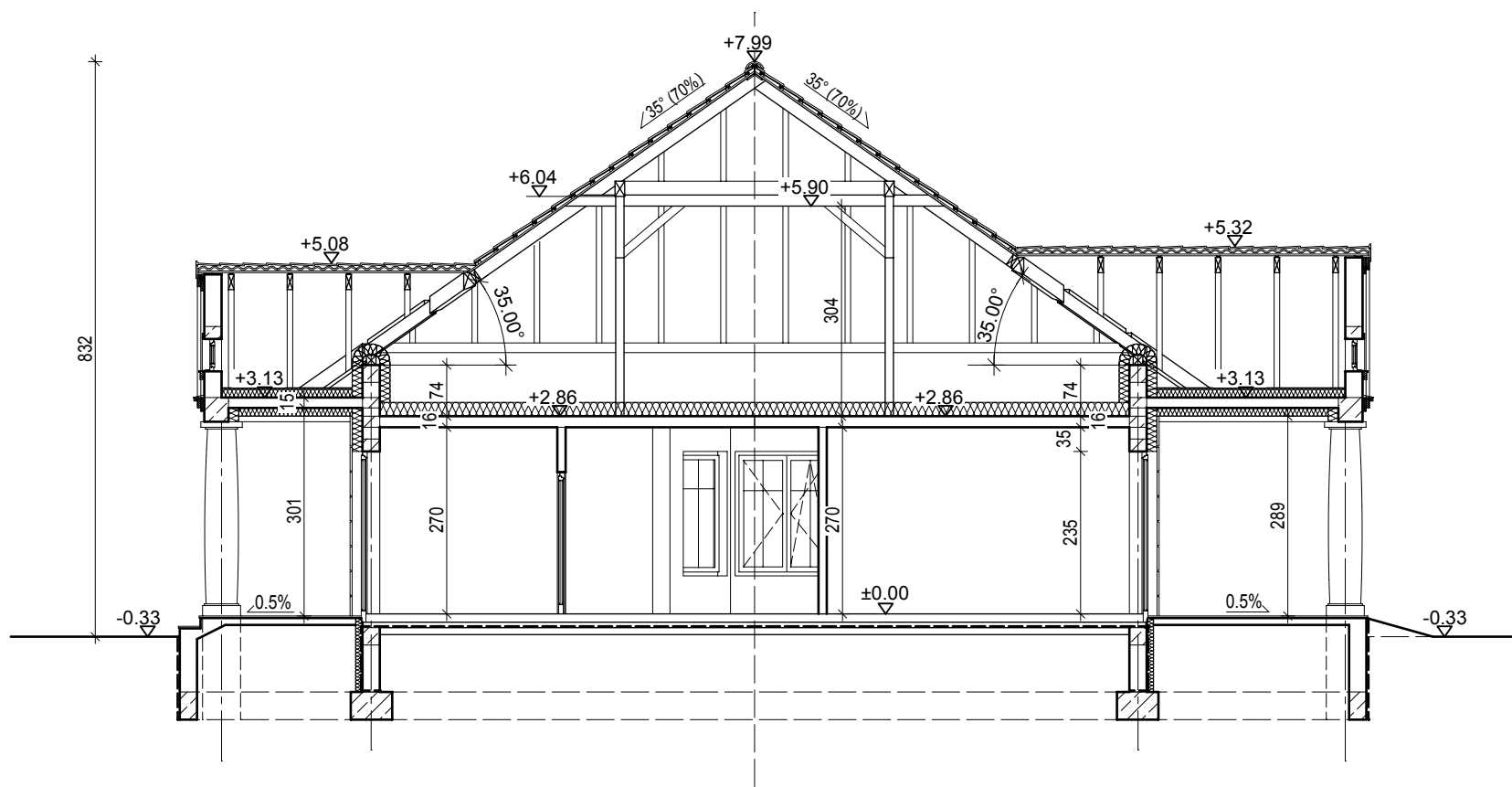
GOŹDZIK
rzut parteru



Zestawienie powierzchni parteru			
OZNACZENIE	FUNKCJA	POW. UŻYTK.	POSADZKA
1.1	Przedsiónek	7.63 m ²	terrakota
1.2	Hall	16.61 m ²	terrakota
1.3	W.C.	2.78 m ²	terrakota
1.4	Pokój	15.84 m ²	parkiet
1.5	Kotłownia	5.23 m ²	terrakota
1.6	Łazienka	8.44 m ²	terrakota
1.7	Pokój	12.88 m ²	parkiet
1.8	Pokój	12.92 m ²	parkiet
1.9	Salon + jadalnia	36.59 m ²	parkiet
1.10	Spizarnia	2.12 m ²	terrakota
1.11	Kuchnia	11.33 m ²	terrakota
1.12	Pom. gospodarcze	4.37 m ²	terrakota
	RAZEM	136.74 m ²	
1.13	Garaż	31.64 m ²	pos. betonowa
	SUMA POW.	168.38 m ²	
Pow. całkowita parteru:		265.50 m ²	
Pow. zabudowy:		213.12 m ²	
Kubatura parteru:		650.01 m ³	

"DOMOWE KLIMATY" Jarosław Charkiewicz
15-427 Białystok ul.Lipowa 6
tel/fax 0-85 7436846
www.domoweklimaty.pl
projekty@domoweklimaty.pl

GOŹDZIK
przekrój pionowy



"DOMOWE KLIMATY" Jarosław Charkiewicz

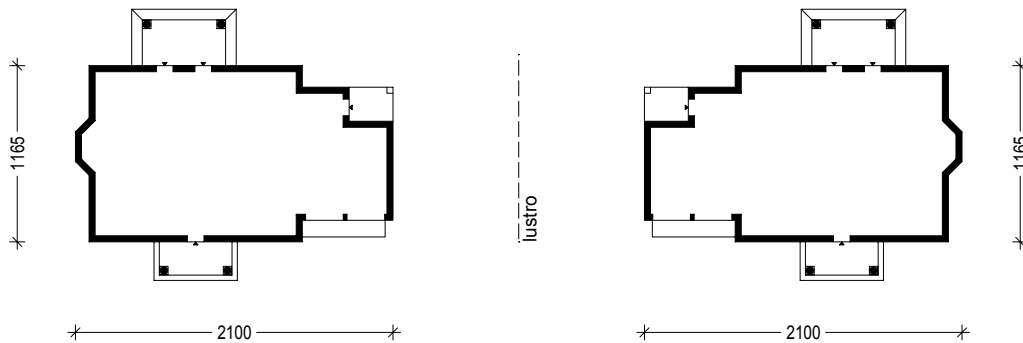
15-427 Białystok ul.Lipowa 6

tel/fax 85 7436846

www.domoweklimaty.pl

projekty@domoweklimaty.pl

Budynek mieszkalny, jednorodzinny - "Goździk". Obrys 1:500



Projekt jest własnością APA J.Charkiewicz i podlega ochronie zgodnie z Ustawą z dnia 4 lutego 1994 r. o prawie autorskim i prawach pokrewnych.