

"DOMOWE KLIMATY" Jarosław Charkiewicz

15-427 Białystok ul.Lipowa 6

tel/fax (85) 7436846

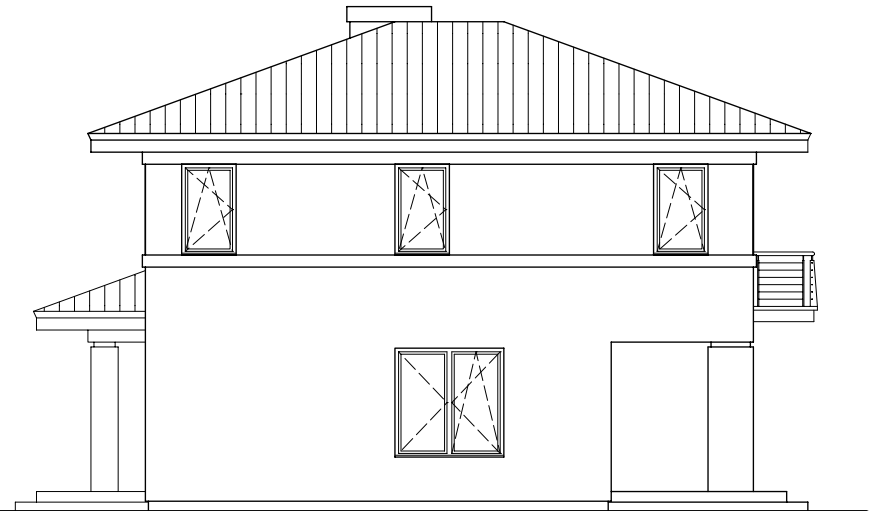
[www.domoweklimaty.pl](http://www.domoweklimaty.pl)

[projekty@domoweklimaty.pl](mailto:projekty@domoweklimaty.pl)

Kasjoepa II G2  
Elewacje



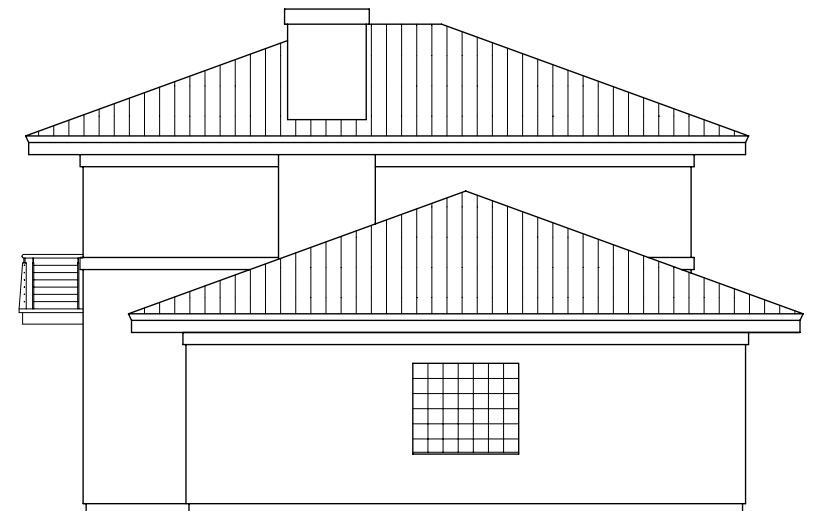
ELEWACJA FRONTOWA



ELEWACJA PRAWA



ELEWACJA OGRODOWA



ELEWACJA LEWA

"DOMOWE KLIMATY" Jarosław Charkiewicz

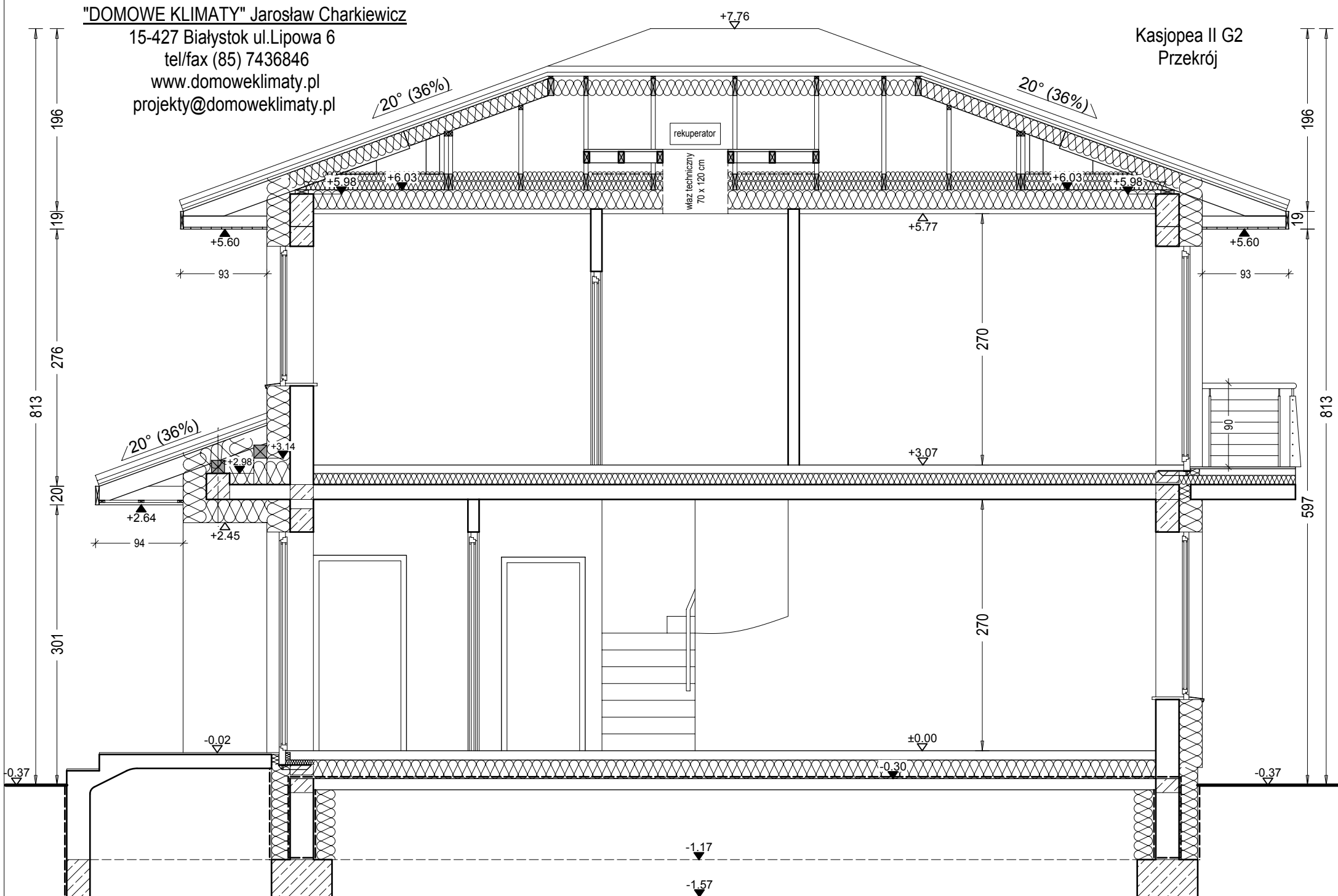
15-427 Białystok ul. Lipowa 6

tel/fax (85) 7436846

www.domoweklimaty.pl

projekty@domoweklimaty.pl

Kasjoepa II G2  
Przekrój



Projekt jest własnością APA J.Charkiewicz i podlega ochronie zgodnie z Ustawą z dnia 4 lutego 1994 r. o prawie autorskim i prawach pokrewnych.



"DOMOWE KLIMATY" Jarosław Charkiewicz

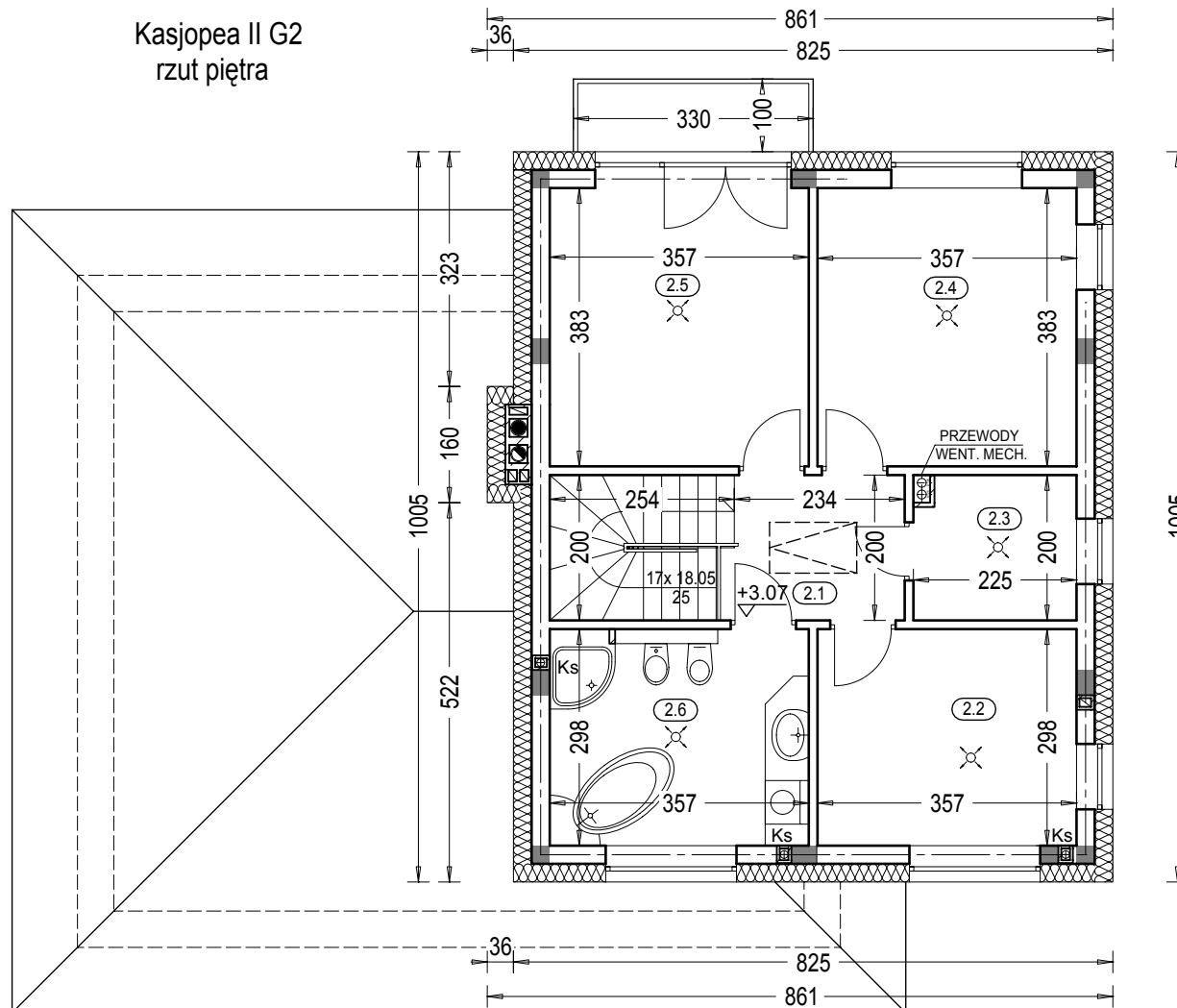
15-427 Białystok ul.Lipowa 6

tel/fax (85) 7436846

www.domoweklimaty.pl

projekty@domoweklimaty.pl

Kasjopea II G2  
rzut piętra



Zestawienie powierzchni piętra			
OZNACZENIE	FUNKCJA	POW. UŻYTK.	POSADZKA
2.1	Komunikacja	4.73 m <sup>2</sup>	terakota
2.2	Pokój	10.23 m <sup>2</sup>	parkiet
2.3	Garderoba	4.13 m <sup>2</sup>	terakota
2.4	Pokój	13.21 m <sup>2</sup>	parkiet
2.5	Pokój	13.21 m <sup>2</sup>	parkiet
2.6	Łazienka	10.23 m <sup>2</sup>	terakota
RAZEM		55.74 m <sup>2</sup>	
Pow. całkowita piętra:		86.79 m <sup>2</sup>	( w tym balkon) 3.30 m <sup>2</sup>
Kubatura piętra:		262.99 m <sup>3</sup>	

"DOMOWE KLIMATY" Jarosław Charkiewicz

15-427 Białystok ul.Lipowa 6

tel/fax 85 7436846

www.domoweklimaty.pl

projekty@domoweklimaty.pl

**Budynek mieszkalny, jednorodzinny - "Kasjoepa II G2". Obrys 1:500**

