

"DOMOWE KLIMATY" Jarosław Charkiewicz

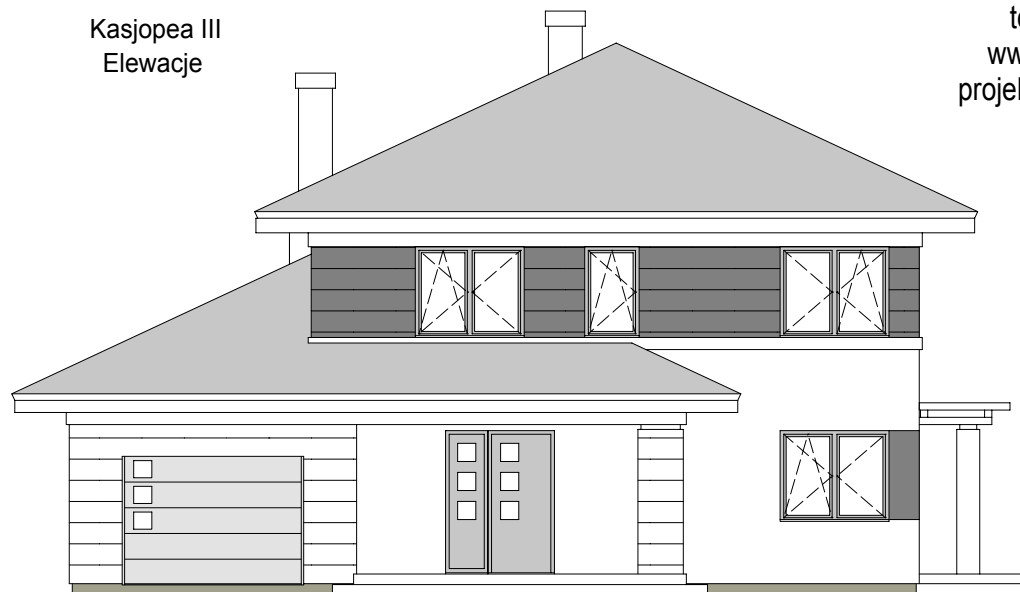
15-427 Białystok ul.Lipowa 6

tel/fax (85) 7436846

www.domoweklimaty.pl

projekty@domoweklimaty.pl

Kasjopea III
Elewacje



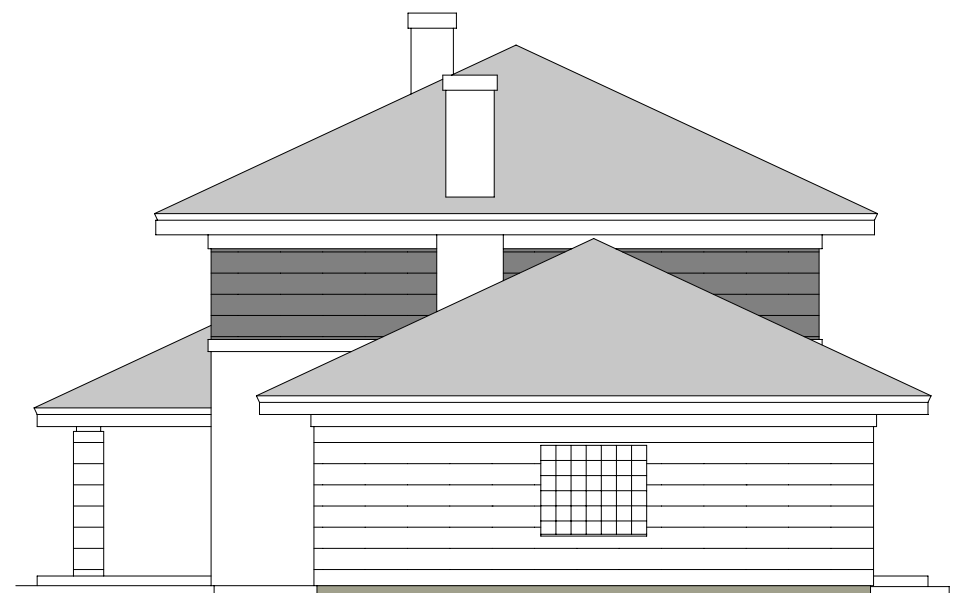
ELEWACJA FRONTOWA



ELEWACJA BOCZNA PRAWA



ELEWACJA OGRODOWA

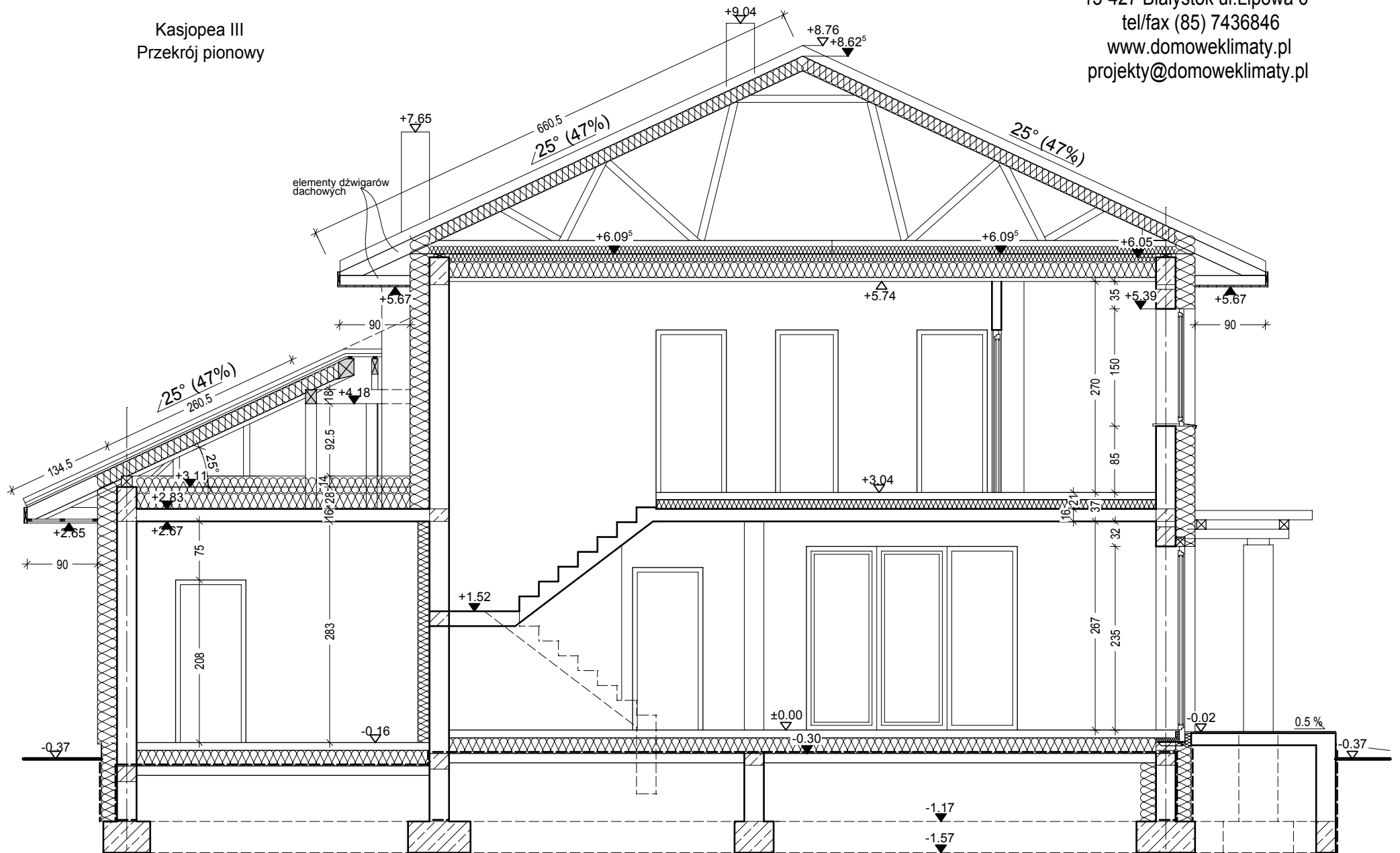


ELEWACJA BOCZNA LEWA

Projekt jest własnością APA J.Charkiewicz i podlega ochronie zgodnie z Ustawą z dnia 4 lutego 1994 r. o prawie autorskim i prawach pokrewnych.

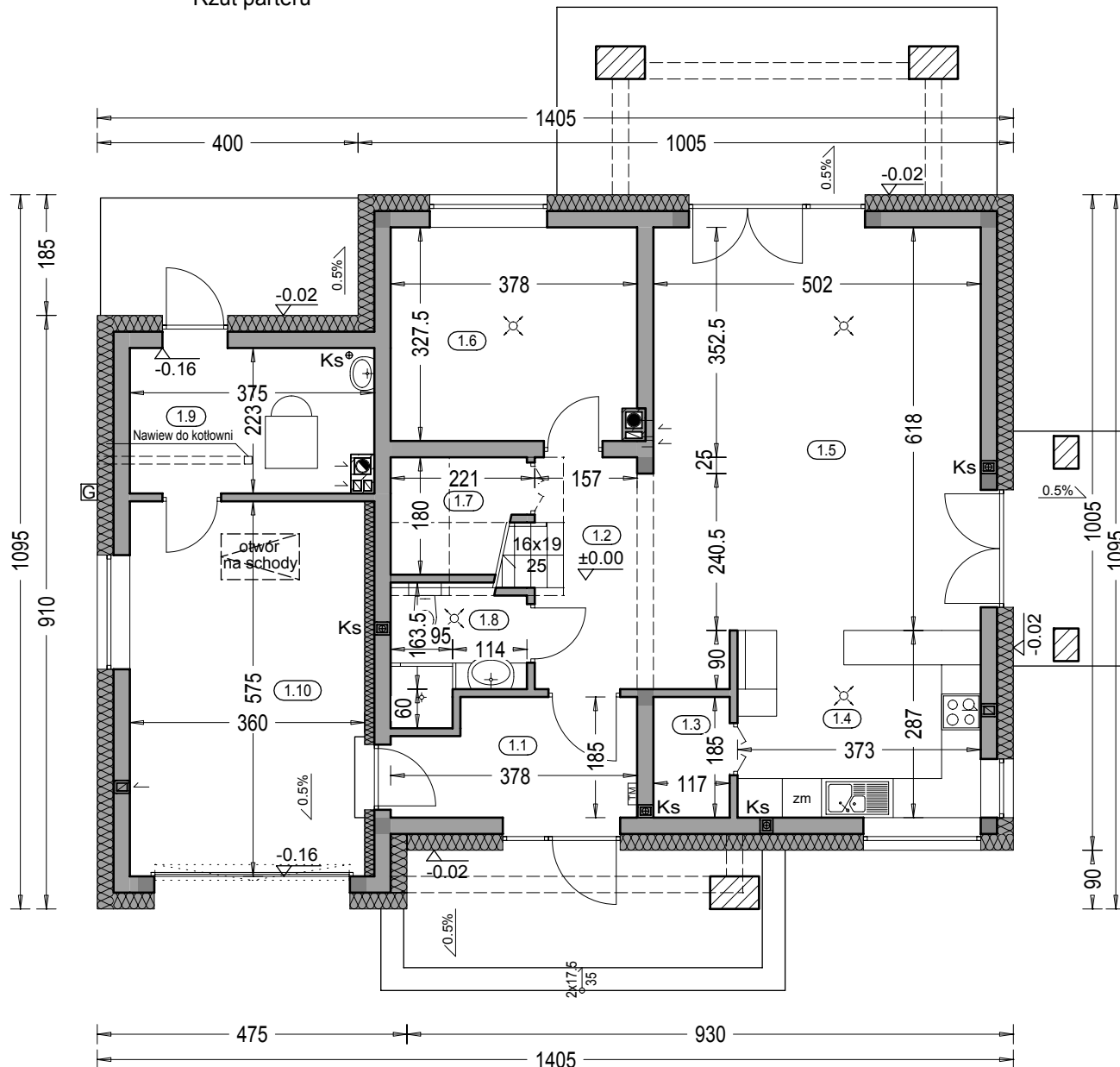
"DOMOWE KLIMATY" Jarosław Charkiewicz
15-427 Białystok ul.Lipowa 6
tel/fax (85) 7436846
www.domoweklimaty.pl
projekty@domoweklimaty.pl

Kasjoepa III
Przekrój pionowy



Projekt jest własnością APA J.Charkiewicz i podlega ochronie zgodnie z Ustawą z dnia 4 lutego 1994 r. o prawie autorskim i prawach pokrewnych.

Kasjopea III
Rzut parteru



Zestawienie powierzchni parteru

OZNACZENIE	FUNKCJA	POW. UŻYTK.	POSADZKA
1.1	Przedsiónek	6.02 m ²	terrakota
1.2	Komunikacja	7.21 m ²	terrakota
1.3	Spizarnia	1.99 m ²	terrakota
1.4	Kuchnia	10.53 m ²	terrakota
1.5	Salon, jadalnia	30.43 m ²	parkiet
1.6	Pokój	11.84 m ²	parkiet
1.7	Schówek	4.24 m ²	terrakota
1.8	Łazienka	3.63 m ²	terrakota
1.9	Kotłownia	7.79 m ²	terrakota
1.10	RAZEM	83.68 m ²	
	Garaż	20.14 m ²	pos. betonowa
	SUMA POW.	103.82 m ²	

Pow. całkowita parteru: 177.56 m² (w tym tarasy 39.49 m²)

Pow. zabudowy: 138.08 m²

Kubatura parteru: 419.76 m³

"DOMOWE KLIMATY" Jarosław Charkiewicz

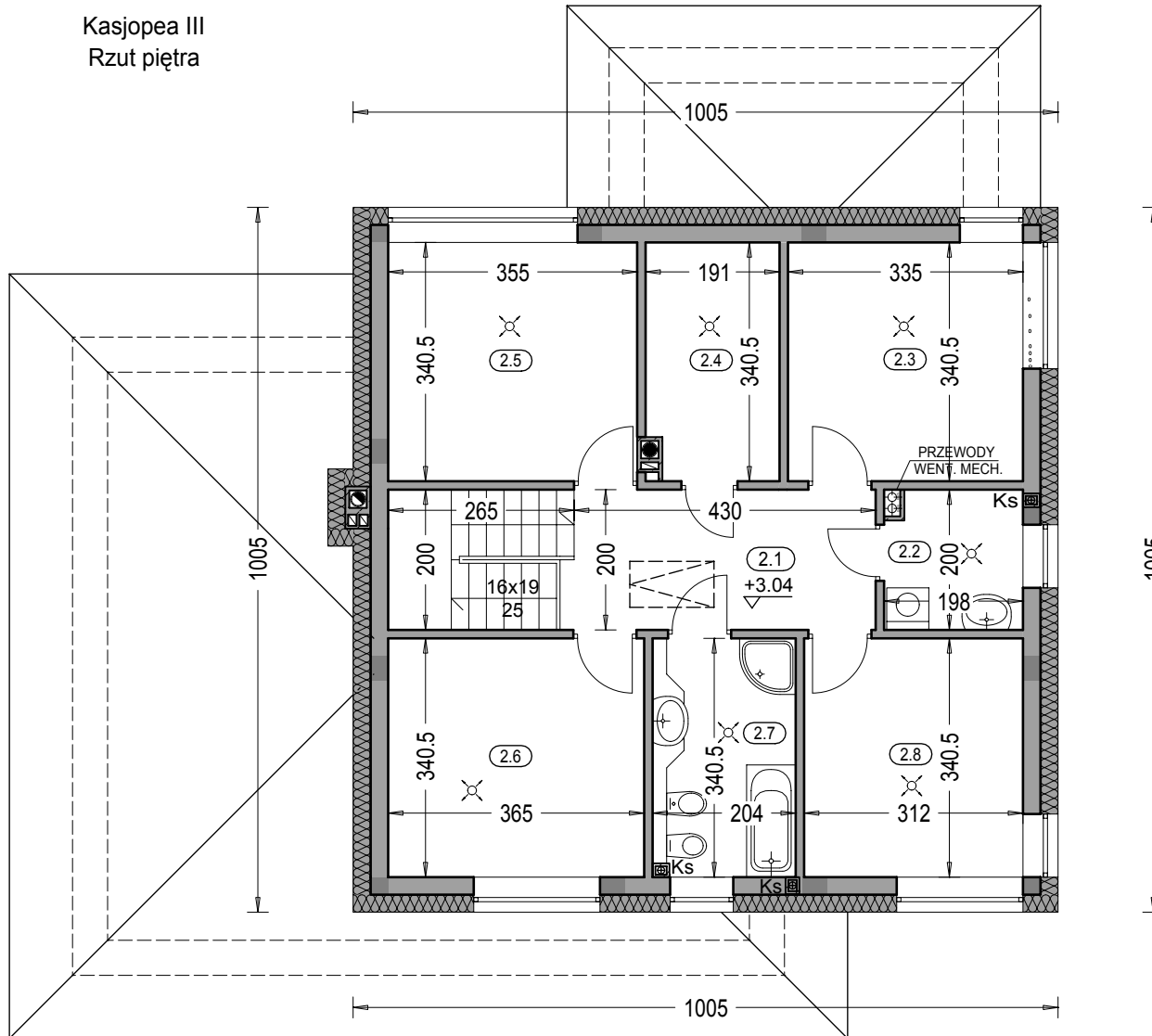
15-427 Białystok ul.Lipowa 6

tel/fax (85) 7436846

www.domoweklimaty.pl

projekty@domoweklimaty.pl

Kasjopea III
Rzut piętra



Zestawienie powierzchni piętra

OZNACZENIE	FUNKCJA	POW. UŻYTK.	POSADZKA
2.1	Komunikacja	8.80 m ²	terrakota
2.2	Pralnia	3.60 m ²	terrakota
2.3	Pokój	11.01 m ²	parkiet
2.4	Garderoba	6.04 m ²	terrakota
2.5	Pokój	11.67 m ²	parkiet
2.6	Pokój	12.01 m ²	parkiet
2.7	Łazienka	6.62 m ²	terrakota
2.8	Pokój	10.24 m ²	parkiet
RAZEM		70.02 m ²	

Pow. całkowita piętra: 101.40 m²
Kubatura piętra: 309.27 m³

"DOMOWE KLIMATY" Jarosław Charkiewicz

15-427 Białystok ul.Lipowa 6

tel/fax 85 7436846

www.domoweklimaty.pl

projekty@domoweklimaty.pl

Budynek mieszkalny, jednorodzinny - "Kasjoepa III". Obrys 1:500

