

"DOMOWE KLIMATY" Jarosław Charkiewicz

15-427 Białystok ul.Lipowa 6

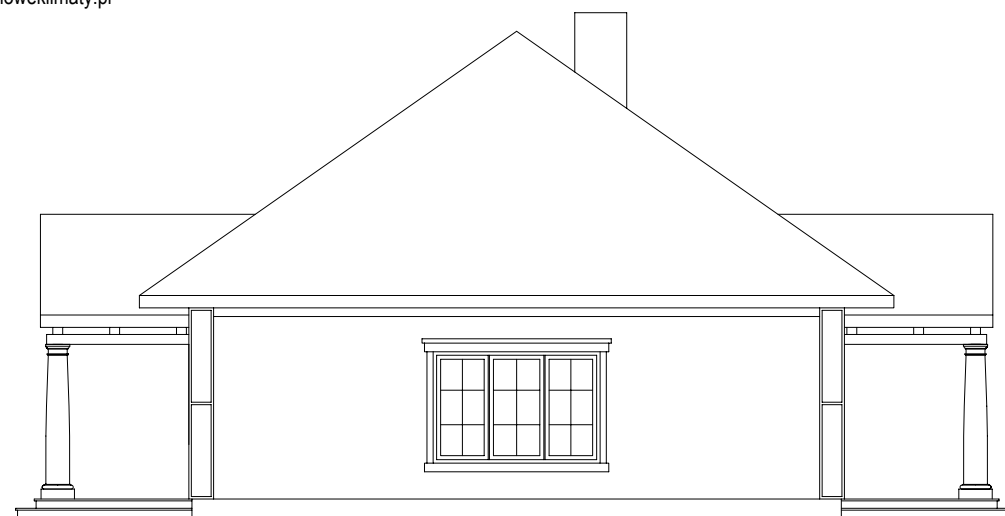
tel/fax 0-85 7436846

www.domoweklimaty.pl

projekty@domoweklimaty.pl



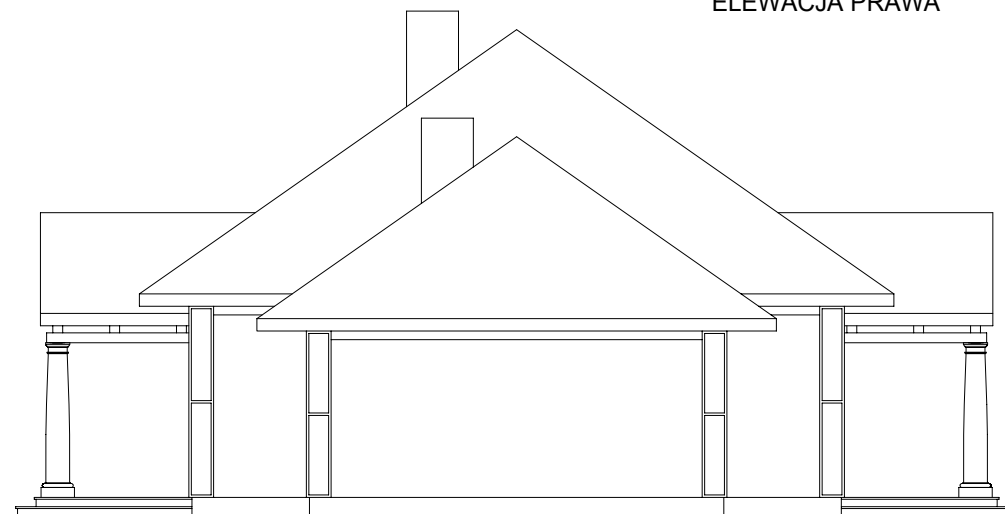
ELEWACJA FRONTOWA



ELEWACJA PRAWA



ELEWACJA OGRODOWA



ELEWACJA LEWA

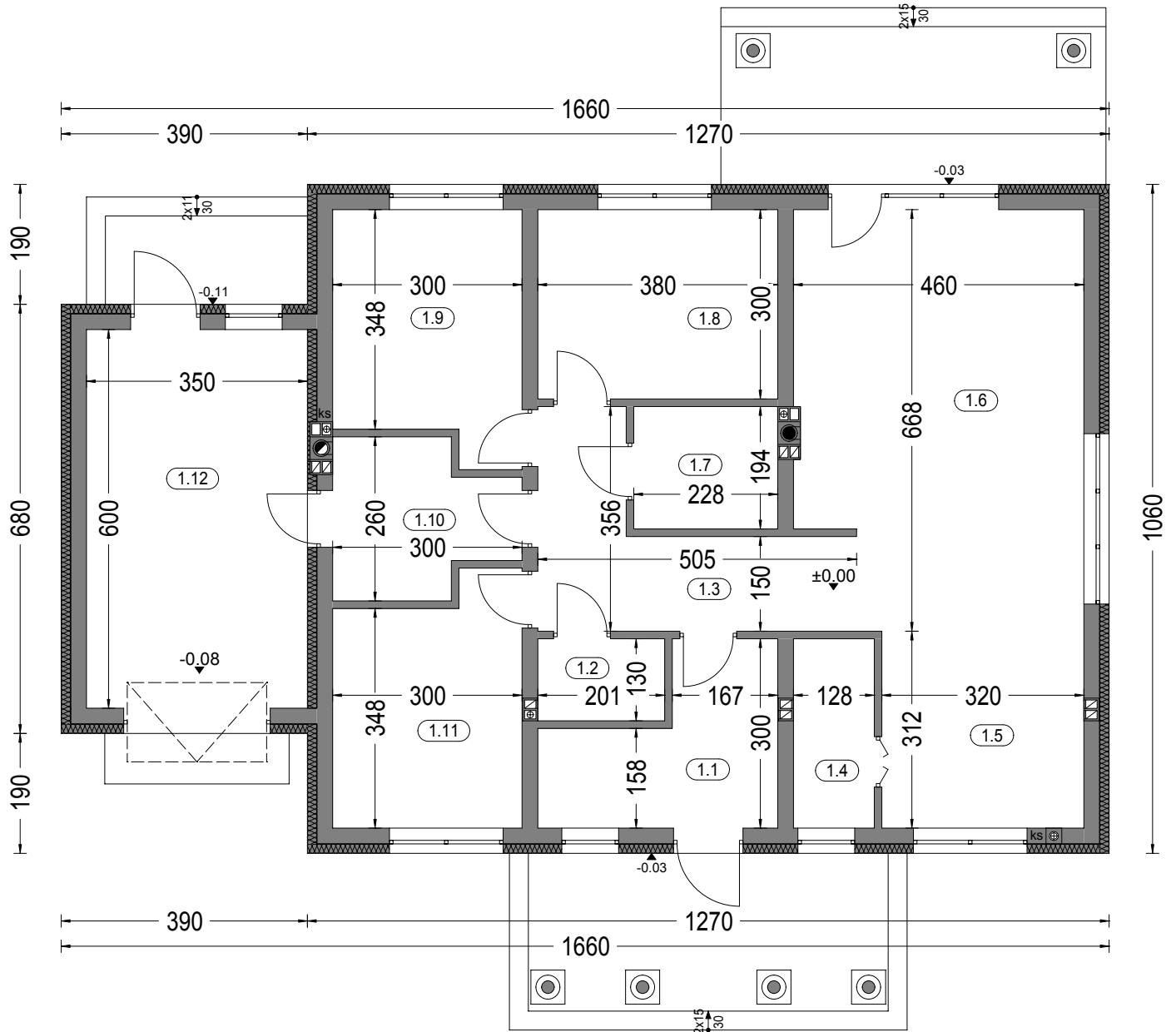
"DOMOWE KLIMATY" Jarosław Charkiewicz

15-427 Białystok ul.Lipowa 6

tel/fax 0-85 7436846

www.domoweklimaty.pl

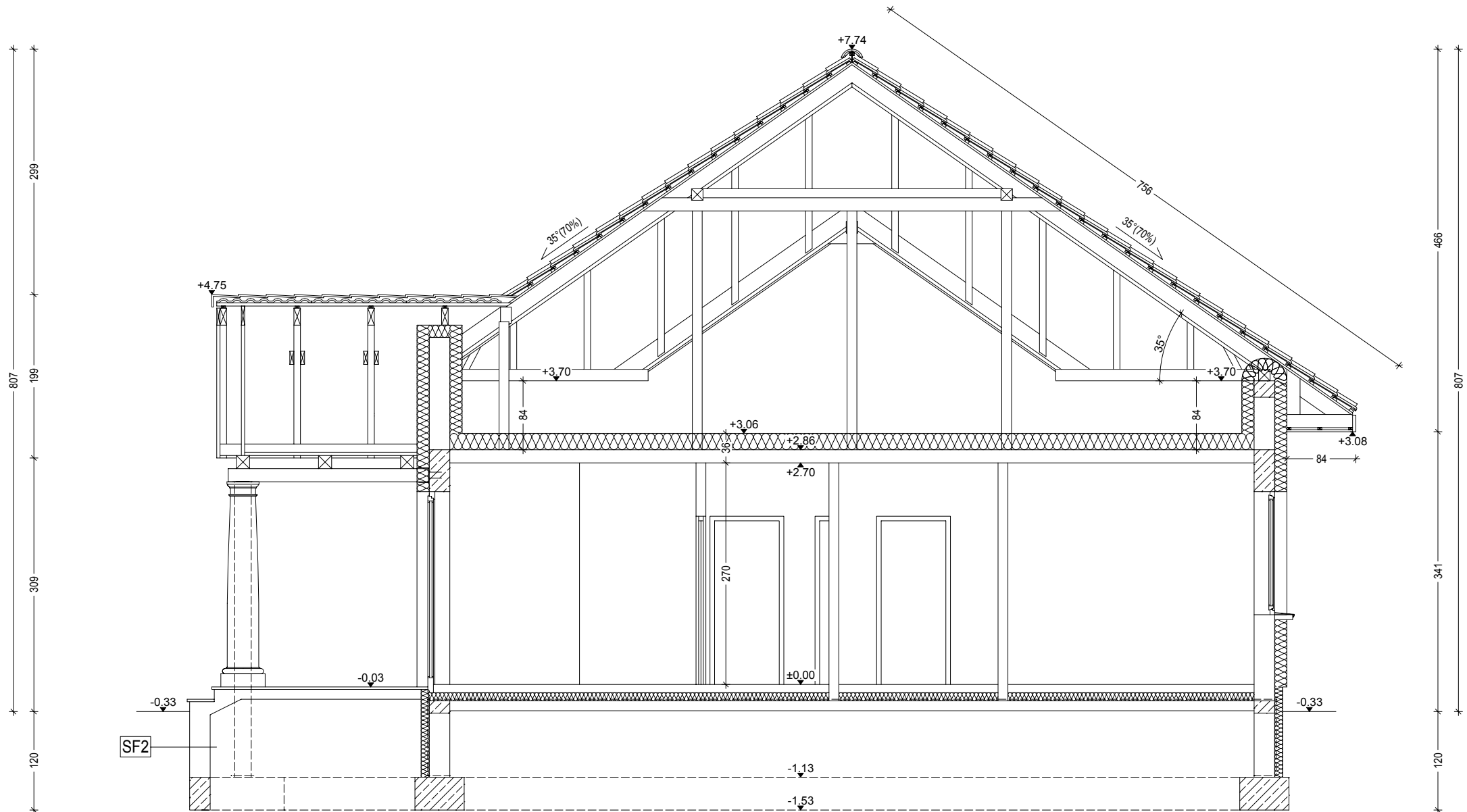
projekty@domoweklimaty.pl



Zestawienie powierzchni parteru

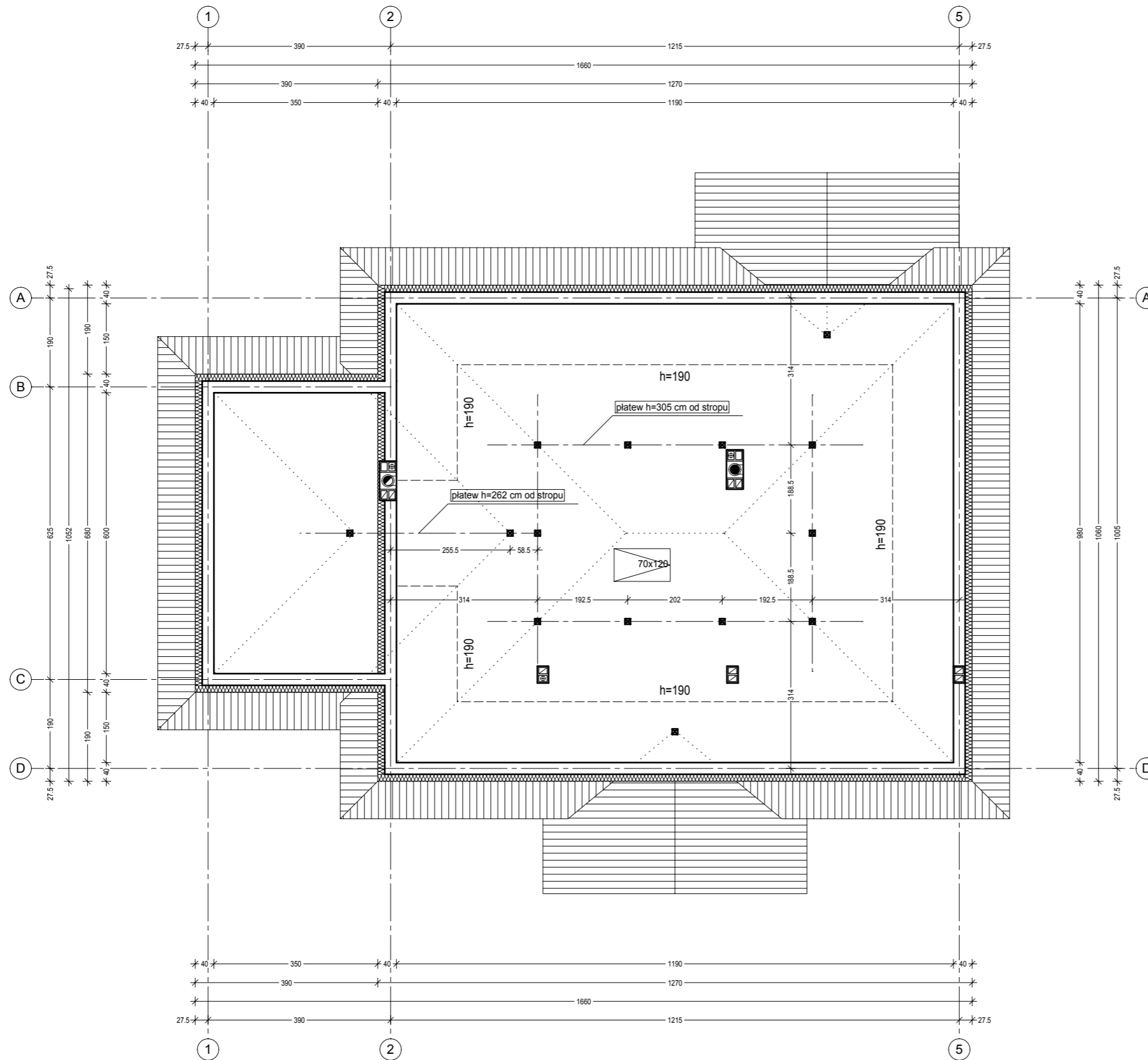
OZNACZENIE	FUNKCJA	POW. UŻYTK.	POSADZKA
1.1	Przedsiónek	8.38 m ²	terrakota
1.2	WC	2.61 m ²	terrakota
1.3	Hall	8.58 m ²	parkiet
1.4	Spiżarnia	3.84 m ²	terrakota
1.5	Kuchnia	9.98 m ²	terrakota
1.6	Salon+Jadalnia	30.52 m ²	parkiet
1.7	Łazienka	4.42 m ²	terrakota
1.8	Pokój	11.40 m ²	parkiet
1.9	Pokój	11.08 m ²	parkiet
1.10	Pom. gospodarcze	6.37 m ²	terrakota
1.11	Pokój	11.08 m ²	parkiet
		108.26 m ²	
1.12	Garaż	21.00 m ²	pos. betonowa
RAZEM :		129.26 m ²	
Pow. całkowita parteru:		161.14 m ²	
Pow. zabudowy:		161.14 m ²	
Kubatura parteru:		493.09m ³	

"DOMOWE KLIMATY" Jarosław Charkiewicz
15-427 Białystok ul. Lipowa 6
tel/fax 0-85 7436846
www.domoweklimaty.pl
projekty@domoweklimaty.pl



Projekt jest własnością APA J.Charkiewicz i podlega ochronie zgodnie z Ustawą z dnia 4 lutego 1994 r. o prawie autorskim i prawach pokrewnych.

- tynk mineralny na siatce
- styropian Termo Organika gr. 15 cm
- ściana z pustaka ceramicznego U-220 gr. 25 cm
- tynk cement. - wap. kl. III lub glazura



Zestawienie powierzchni stropu

OZNACZENIE	FUNKCJA	POW. UŻYTK.	POSADZKA
2.1	Strych	69.82 m ²	116.62 m ²
RAZEM :		69.82 m ²	

UWAGA ! Należy przewidzieć w stropie potrzebne przejścia dla instalacji w/g projektów branżowych.

domowe klimaty
arch. Jarosław Charkiewicz

AUTORSKA PRACOWNIA ARCHITEKTONICZNA
15-427 Białystok, ul. Lipowa 6, tel. 085 74 36 846
www.domoweklimaty.pl
e-mail: projekty@domoweklimaty.pl

"DOMOWE KLIMATY" Jarosław Charkiewicz

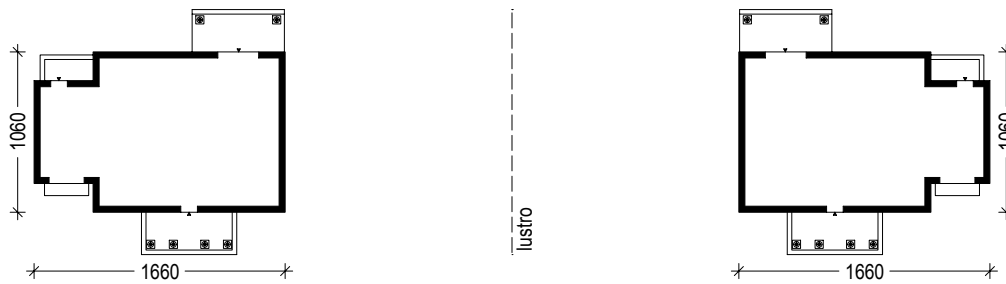
15-427 Białystok ul.Lipowa 6

tel/fax 0-85 7436846

www.domoweklimaty.pl

projekty@domoweklimaty.pl

Budynek mieszkalny, jednorodzinny - "KUSY". Obrys 1:500



Projekt jest własnością APA J.Charkiewicz i podlega ochronie zgodnie z Ustawą z dnia 4 lutego 1994 r. o prawie autorskim i prawach pokrewnych.