

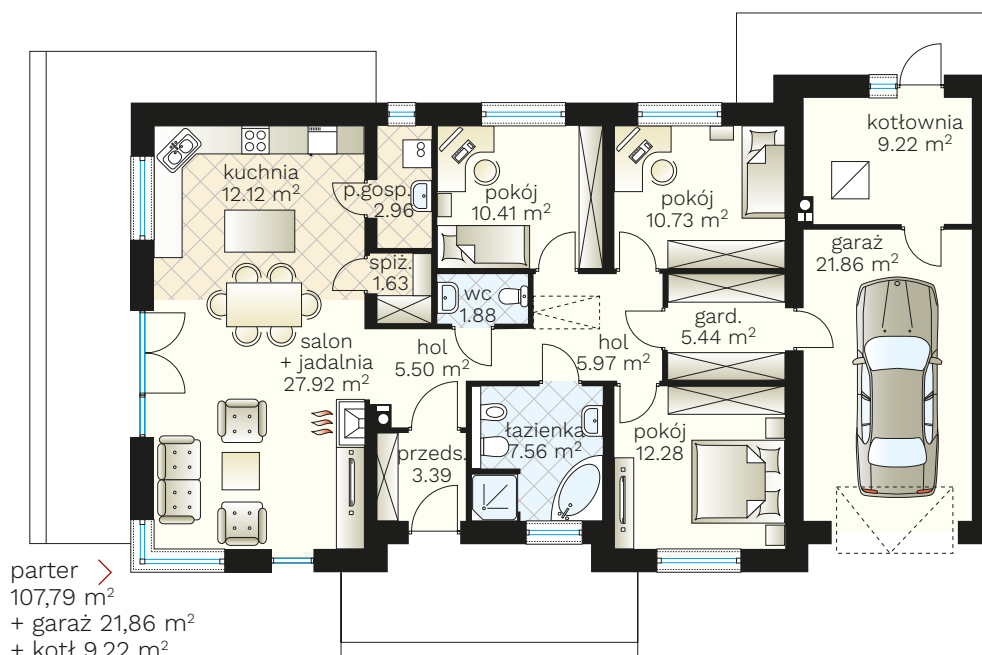
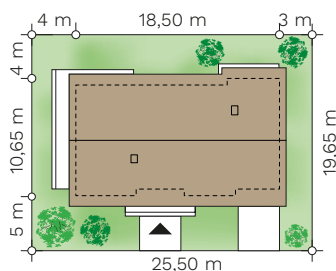
# Papaja

budynek jednorodzinny parterowy



## PARAMETRY BUDYNKU:

POW. UŻYTKOWA:	<b>107,79 m<sup>2</sup></b> + kott. 9,22 m <sup>2</sup>
POW. ZABUDOWY:	186,38 m <sup>2</sup>
POW. CAŁKOWITA:	202,77 m <sup>2</sup>
WYS. BUDYNKU:	7,07 m
TECHNOLOGIA BUDOWY:	murowany
DACH:	dwuspadowy, kąt 32°
MIN. WYMIARY DZIAŁKI:	25,50 x 19,65 m



(85) 743 68 46

AUTORSKA PRACOWNIA ARCHITEKTONICZNA  
arch. Jarosław Charkiewicz  
15-427 Białystok, ul. Lipowa 6  
e-mail: projekty@domoweklimaty.pl

domowe klimaty.pl  
arch. Jarosław Charkiewicz